

La technique des couronnes et bridges

La reproduction exacte de la sculpture ainsi que le contrôle précis de l'expansion permettent d'obtenir des résultats de coulée à grande précision d'adaptation et accélèrent la finition. Même les infrastructures de bridges à grande portée sont réalisées en peu de temps de façon reproductible.

- Une utilisation sans cylindre permet l'expansion libre du matériau de revêtement
- L'adhérence optimale de l'oxyde facilite le sablage en économisant du temps
- Réalisation de conceptions fines des bords élargissant le domaine d'application
- Se laisse chauffer rapidement pour les travaux urgents tout en présentant une haute précision d'adaptation



Brevest Rapid 1 – Assortiments avec boîtes de 160 g
 REF 570 160R 4 25 sachets = 4 kg incl. 1000 ml Bredent R
 REF 570 160R 8 50 sachets = 8 kg
 REF 570 16R2 0 125 sachets = 20 kg

Le liquide pour un contrôle précis de l'expansion
 REF 520 000R 1 bouteille de 1000 ml
 REF 520 000R 5 bidon de 5000 ml

L'alliage adapté pour la technique des couronnes et bridges
 Brealloy C+B 270 – L'alliage céramo-métallique facile à fraiser avec une dureté de seulement 270 HV 10
 REF 500 CB20 0 Brealloy C+B 270, boîte d'essai de 200 g



La technique de coulée sur modèle

La technique classique de coulée sur modèle et Brevest Rapid 1 – la combinaison idéale! La haute précision de reproduction et stabilité des arêtes offre les conditions idéales pour une transposition de la cire en alliage. On obtient ce résultat par un préchauffage rapide qui fait économiser du temps.

- Le contrôle exact de l'expansion réduit les adaptations fastidieuses
- grande stabilité des bords pour une fidélité précise des détails
- longue marge de mise en œuvre permettant de couler des formes complexes sans stress
- le démouffage facile offre un haut confort et réduit le processus de sablage



Brevest Rapid 1 – Assortiments avec boîtes de 200 g
 REF 570 0002 5 20 sachets = 4 kg incl. 1000 ml Bredent R
 REF 570 000R 8 40 sachets = 8 kg
 REF 570 00R2 0 100 sachets = 20 kg

Le liquide pour un contrôle précis de l'expansion
 REF 520 000R 1 bouteille de 1000 ml
 REF 520 000R 5 bidon de 5000 ml

L'alliage adapté pour la technique de coulée sur modèle
 Brealloy F 400 – les propriétés optimales du matériau facilitent la finition et le polissage.
 REF 500 ML50 0 Bo te test de 500 g



Restauration à grande précision d'adaptation obtenue en tirant un profit optimal des propriétés du atériau

Le design qui facilite l'utilisation et donne une bonne vue d'ensemble réduit les sources d'erreurs. La pompe à vide à haute capacité qui n'a pas besoin de ecovac Montage mural REF 140 0093 0, pied support en tant qu'accessoire

maintenance se laisse régler sur deux paliers différents (15 mbar, 200 mbar), elle garantit un mélange sans inclusion d'air et assure ainsi de très bons résultats de coulée.

Malaxeur ecovac avec pale de malaxage en forme d'ancre et bol de malaxage

Les bols de malaxage haut de gamme en acier inoxydable à surfaces intérieures lisses empêchent l'adhérence du matériau de revêtement et l'absorption de liquide, ainsi on atteint toujours des résultats

égaux à eux-mêmes. Les pales spéciales en forme d'ancre et à spirale mélangent à fond le matériau de revêtement grâce à leur forme et permettent ainsi un contrôle précis de l'expansion.

ecovac Montage mural REF 140 0093 0, pied support en tant qu'accessoire	Malaxeur à ancre	Bol de malaxage
50 ccm	REF 140 0R94 5	REF 140 0B94 5
250 ccm	REF 140 0R94 0	REF 140 0B94 0
750 ccm	REF 140 0R94 2	REF 140 0B94 2
1000 ccm	REF 140 0R94 3	REF 140 0B94 3

Système efficace de tiges de coulée

La coulée correcte du matériau fondu est fonction du tracé des tiges de coulée. Il faut en conséquence utiliser un système permettant de couler rapidement et sans remous dans la forme à couler. Les coulées sans inclusions d'air facilitent le

polissage haute brillance et présentent une coulée homogène. Différentes formes pour coulée sous vide et sous pression et sous force centrifuge permettent le positionnement correct des tiges de coulée.

Tiges de coulée pour la coulée sous vide et pression
 Assortiment 450 pièces, REF 430 0146 0

Tiges de coulée pour la coulée centrifuge
 Assortiment 390 pièces, REF 430 0148 0



Coulée sous vide et sous pression



Coulée sous force centrifuge

De précieuses recommandations pour une coulée de précision réussie

Le manuel pratique, la „Technique de coulée bredent“ offre aux lecteurs des connaissances bien fondées pour une application journalière. Des recommandations pratiques combinées à des

données scientifiques assurent une mise en pratique réussie au laboratoire en permettant une technique de coulée reproductible.
 REF 992 9610 D

Brevest Rapid 1 – le matériau universel



Matériau de revêtement universel pour une grande précision d'adaptation

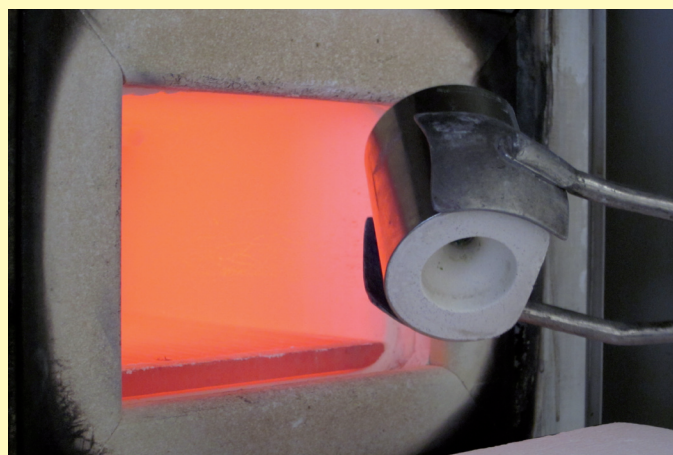


Le matériau de revêtement universel

Brevest Rapid 1 s'utilise dans les laboratoires modernes pour un vaste champ d'applications: Technique des couronnes et bridges, technique de coulée sur modèle et coulée unitaire. Ce matériau réduit la multitude des produits au laboratoire et permet une mise en œuvre rapide et facile. L'adaptation parfaite du matériau de revêtement est atteinte par le contrôle du liquide en réduisant le temps nécessaire à l'adaptation.

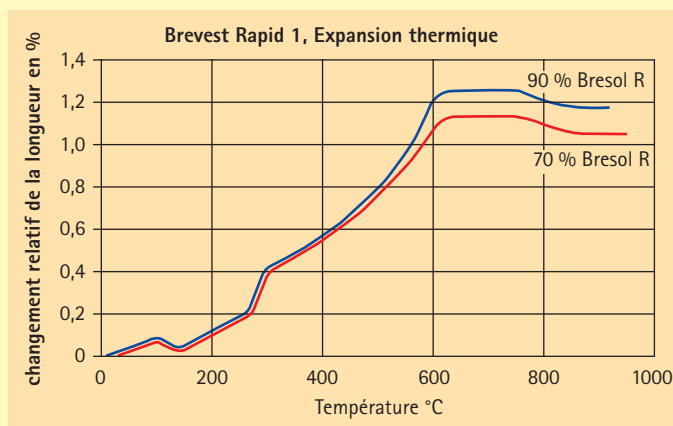
Le revêtement lié au phosphate

Par la composition des matières premières sélectionnées, Brevest Rapid 1 est économiquement intéressant pour le laboratoire. Indépendamment de l'alliage à mettre en œuvre, le matériau de revêtement se laisse chauffer jusqu'à 1080° C. La possibilité supplémentaire de préchauffage rapide s'exprime en économie de temps dans les applications journalières et réduit les périodes d'attente inutiles.



Le revêtement à expansion contrôlée

Le liquide de mélange Bresol R permet un contrôle précis de l'expansion. Ainsi on obtient des résultats de coulée reproductibles et à grande précision d'adaptation, ceci réduit les adaptations fastidieuses et une poursuite rapide des travaux est assurée.



Un aperçu des avantages

Lié au phosphate

Combine deux types de chauffage

Usage universel

Contrôle précis

Grain moyen à fin

Grande solidité des arêtes

Longue plage de manipulation

vaste champ d'application pour tous les alliages

réduction du temps de travail en permettant une plus grande flexibilité

convient pour toutes les techniques de coulée et réduit ainsi les frais

produit des coulées à grande précision d'adaptation et réduit le temps de travail

produit des surfaces très lisses et facilite la finition

simplifie la sculpture et assure une coulée précise

permet de travailler sans stress et de procéder à une coulée sûre dans le moufle et réduit ainsi les imprécisions

La coulée de précision dentaire

Le haut de gamme dans la technique de coulée – réalisation à grande précision d'adaptation de travaux amovibles de longue portée! Cela réussit parfaitement avec le matériau de revêtement Brevest Rapid 1 et Brevest ESG.

- des produits bien harmonisés entre eux réduisent le travail et permettent une réalisation simple de coulées de précision
- un déroulement simple du travail assure une confection sûre de la restauration dentaire
- une réduction des coulées manquées permet un travail plus efficace
- des travaux reproductibles augmentent la réussite
- la haute précision d'adaptation réduit le temps nécessaire à l'adaptation

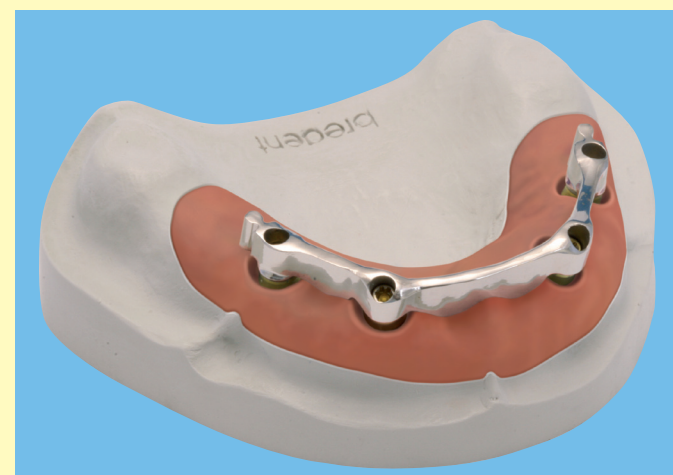
Les infrastructures sur barre implanto-portées sont réalisées avec la plus grande précision d'adaptation et permettent ainsi une assise sans tension. Ceci augmente la pérennité des implants. Par le système de revêtement l'infrastructure secondaire est déjà ajustée à la friction, ce qui réduit énormément le temps nécessaire à l'adaptation.

Des prothèses décollées ou laissant le palais libre pour les maxillaires confèrent une meilleure qualité de vie aux patients! Ces résultats sont atteints par une confection précise avec la coulée de précision dentaire.

Tout cela est rendu possible par le système de mise en place des tiges de coulée, l'alliage et l'appareil de malaxage sous vide en relation avec les matériaux de revêtement de bredent!



DL Marco Zelmer, Sandershausen



La mise en pratique reproductible au laboratoire!

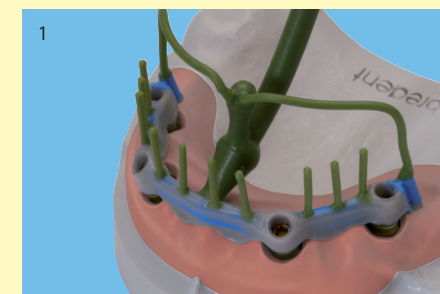
Conseils compétents dans un cours de formation de 1 jour avec instructions pratiques et adaptation de la technique par des consultants bredent dans votre laboratoire – pour votre réussite immédiate. Les couronnes télescopes et coniques d'envergure ou des ouvrages implanto-portés sont réalisés avec ce système avec la plus haute précision d'adaptation.

Kits d'introduction:

Brevest Rapid 1	REF 570 0002 5	20 sachets = 4 kg incl. 1000 ml Bresol R
Brevest ESG	REF 570 ESG0 4	20 sachets = 4 kg incl. 500 ml Bresol ESG
Système de duplication	REF 520 DBST E	22 pièces

Réalisation simple et reproductible

En respectant certains processus une réalisation reproductible est possible pour tous les ouvrages. Le système global et les produits harmonisés entre eux facilitent une utilisation journalière.



La mise en place des tiges de coulée de la structure primaire se fait selon les règles de la technique de coulée bredent. Des coulées homogènes et à grande précision d'adaptation sont ainsi reproductibles.



Coulée sans bulles de la sculpture avec le matériau de revêtement à faible viscosité Brevest Rapid 1. Après la coulée on continue le travail tout en économisant du temps par un ajustage rapide.



Une coulée sans tension, bien adaptée assure une longue durée de vie aux implants et une bonne restauration prothétique.



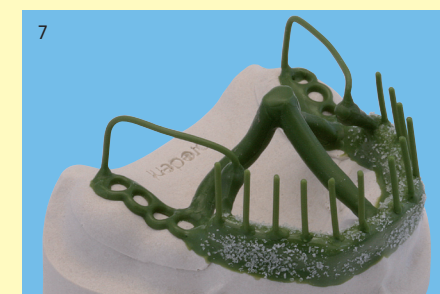
La taille bien adaptée de la cuvette de duplication est sélectionnée pour le modèle. Le système de duplication réduit ainsi la consommation de silicone et offre une bonne base pour des infrastructures secondaires.



Avec le pinceau à silicone Transfuser on ne coule que les parties primaires avec le matériau de revêtement Brevest ESG. Ainsi on obtient une expansion harmonisée pour des parties secondaires à haute précision d'adaptation.



Pour une adaptation parfaite le rapport de mélange correct des matériaux de revêtement est primordiale. L'adaptation des matériaux de revêtement à vos appareils sera réalisé par un conseiller technique bredent durant un cours de formation de 1 jour dans votre laboratoire. Ainsi des résultats reproductibles seront atteints.



Une alimentation optimale des tiges de coulée permet une coulée sans retassures et produit une structure homogène. Ceci rend l'objet coulé biocompatible et facile à polir.



Travail terminé pour le revêtement cosmétique avec les facettes visio.lign. Ce système excelle par sa précision d'adaptation, son esthétique et la rapidité de la réalisation.

Atelier

„La coulée de précision dentaire au laboratoire“. Avant le début du cours les appareils et les matériaux seront harmonisés entre eux par le conseiller technique. Ainsi avec les matériaux de revêtement, de duplication et l'alliage on pourra tout de suite atteindre des résultats reproductibles après le cours.

Le jour du cours une construction secondaire sera réalisée sur un modèle que vous aurez préparé avec structure primaire. Après la coulée la structure secondaire sera mise en place en un rien de temps.

La coulée de précision dentaire au laboratoire REF 950 0074 0

