

bredent^{group}

CAD/CAM TECHNOLOGIE

 **DENTAL**
Concept Systems

AUF ZU NEUEN WELTEN

CAD/CAM Fortbildungsprogramm

2020/21



bredent^{group}
ACADEMY

Lassen Sie uns gemeinsam durchstarten!

Neue Technologien eröffnen neue Horizonte in der Zahntechnik. Nur der gemeinsame Start in neue Welten und eine damit fest verbundene Partnerschaft sichern dauerhaft die volle Kontrolle über alle Prozesse.

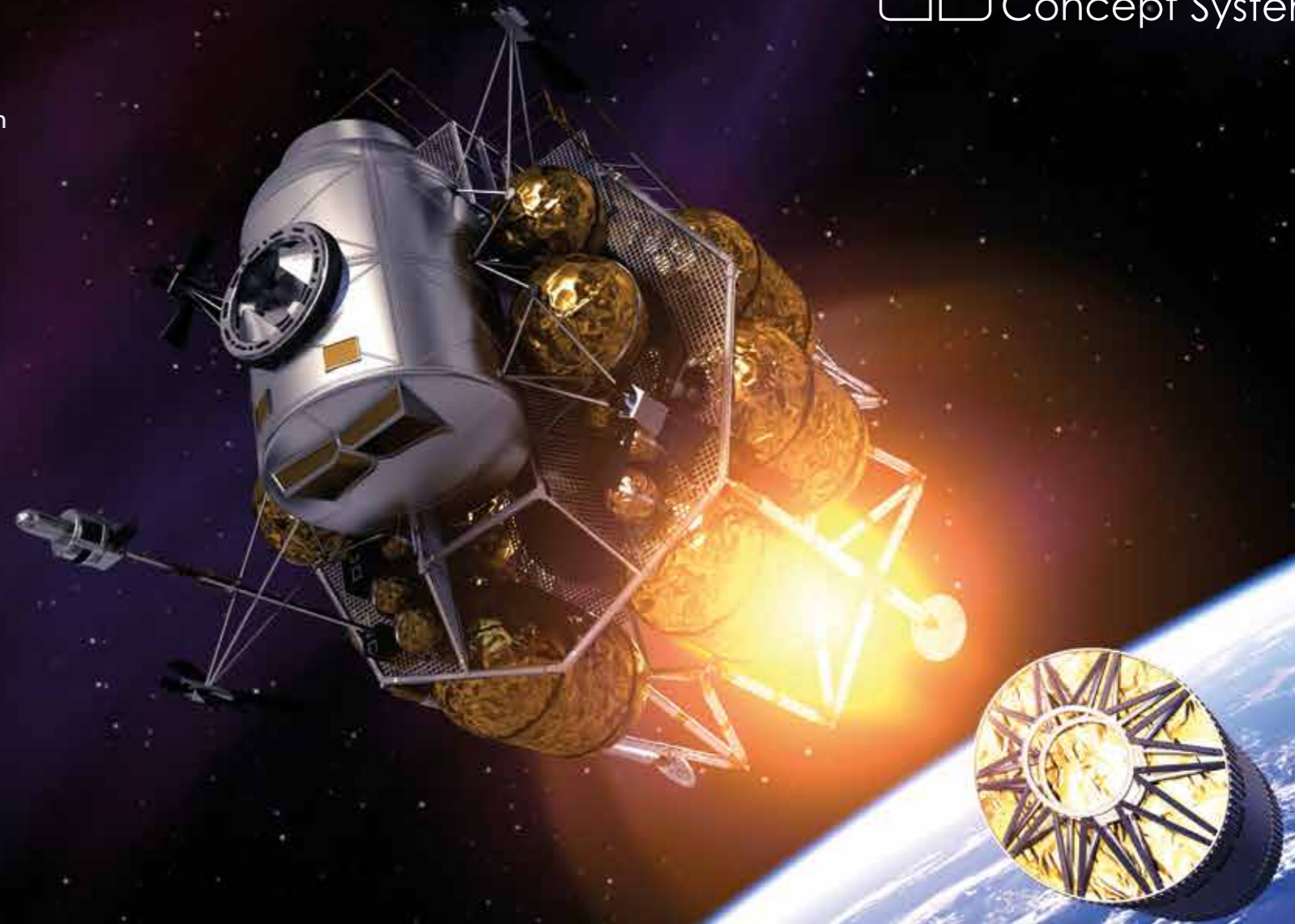
Mit höchstem Know-how, modernsten Technologien und einem umfassenden Kursprogramm stehen wir Ihnen zur Seite. Egal ob Sie neu durchstarten oder einfach mehr Geschwindigkeit aufnehmen wollen, wir werden Sie professionell begleiten.

Nutzen Sie das CAD/CAM Kursprogramm der Dental Concept Systems und kommen Sie an Bord in einem unserer Schulungszentren in Senden oder Wesertal!



bredent group
ACADEMY

 **DENTAL**
Concept Systems



THE **DIGITAL** WORLD OF **BREDE**NT

Modern Workflow CAD/CAM	Seite 5
CAM Basics für DC1™	Seite 6
CAM Basics für DC3™/DC5™/DC7™	Seite 7
conceptCAD™ Basic-Training	Seite 8
conceptCAD™ Advanced- Training	Seite 9
Der Weg zur perfekten Suprakonstruktion mit conceptCAD™ und dem DCS System	Seite 11
Digitale Sekundärkonstruktionen	Seite 12
Herstellen von Sekundärkonstruktionen mit dem DCS System	Seite 13
conceptCAM™ Basic-Training	Seite 15
conceptCAM™ Advanced- Training	Seite 16- 17
conceptCAM™ Implant-Training	Seite 18 - 19
expertCAM™ Basic-Training	Seite 22 - 23
expertCAM™ Advanced- Training	Seite 24 - 25

Mit dem Start in die digitale Zahntechnik ergibt sich eine Vielzahl von Fragen. Welches System ist das richtige? Wie formuliere ich meine Anforderungen richtig? Worauf muss ich achten, wenn ich ein System erwerben möchte? Alle diese Fragen werden in diesem eintägigen Workshop von unseren Referenten angesprochen und beantwortet. Dabei werden neue Technologien erklärt und verschiedene Hard- und Softwarelösungen vorgestellt.

Unsere Referenten erklären schrittweise den digitalen CAD/CAM Workflow. Dabei werden die einzelnen Arbeitsschritte und Möglichkeiten genau erklärt und wichtige Aspekte wie z.B. die Anpassung der einzelnen Arbeitsschritte oder die Eigenschaften der eingesetzten Hardware beleuchtet.

Ziel des Kurses ist es, den Teilnehmern die wesentlichen Grundlagen der dentalen CAD/CAM Technologie zu vermitteln und somit Hilfestellung bei der Kaufentscheidung zu geben.

Kursinhalte:

- **Digitale Erfassung der Daten (Scannen)**
- **CAD- Produkte für die Konstruktion von Zahnersatz**
- **Subtraktive und additive Herstellungsverfahren**
- **Beispiel Fräsen - Wichtige Fragen bei der Auswahl des richtigen Systems**
- **Unterschiede verschiedener CAM-Softwareprodukte**
- **Beispiel für keramischen Zahnersatz**
– die Bedeutung der Materialauswahl

Der Kurs ist als Präsentation gestaltet und bietet viel Raum für die Beantwortung von Fragen.

Zielgruppe:

Interessierte und Neueinsteiger

Details:

Kursdauer: 1 Tag, 10:00 Uhr bis 17:00 Uhr

Kursgebühr: 160,00 EUR pro Teilnehmer



CAM Basics für DC1™

Ein Muss für alle Besitzer eines DC1™-Frässystems. In diesem Workshop wird Ihnen das komplette Wissen für den sicheren und erfolgreichen Einsatz des DC1™-Frässystems vermittelt.

Unsere Referenten erklären den Aufbau und die Funktionsweise des Systems in Theorie und Praxis. Neben einem einführenden theoretischen Teil, in dem Ihnen der Aufbau und die Funktionsweise sowie die Installation des DC1™-Frässystems erklärt werden, erlernen Sie anhand konkreter Beispiele unterschiedlichste Materialien mit dem DC1™-System zu fräsen.

Kursinhalte:

- Aufbau und Funktionsweise des DC1™-Frässystems
- Installation und Integration in das Labornetzwerk
- Einführung in die CAM-Software
- Erläuterung wichtiger CAD-Parameter
- Praktische Beispiele – Scannen, Konstruieren, CAM-Aufbereitung, Fräsen in verschiedenen Materialien
- Wartung und Fehlerbehebung

Zielgruppe:

Besitzer und Interessierte des DC1™-Frässystems

Details:

Kursdauer: 1 Tag, 10:00 Uhr bis 18:00 Uhr
Kursgebühr: 360,00 EUR pro Teilnehmer
860,00 EUR pro Dentallabor (max. 3 Teilnehmer)
(inkl. Materialkosten)



CAM Basics für DC3™/DC5™/DC7™

Ein Anwenderkurs für Interessierte an den DC3™/DC5™/DC7™-Frässystemen. In diesem Workshop wird Ihnen das komplette Wissen für den sicheren und erfolgreichen Einsatz des DC3™/DC5™/DC7™-Frässystems vermittelt und neue Wege mit aktuellen Technologien aufgezeigt.

Unsere Referenten erklären den Aufbau und die Funktionsweise des Systems in Theorie und Praxis. Neben einem einführenden theoretischen Teil, in dem Ihnen der Aufbau und die Funktionsweise sowie die Installation des DC3™/DC5™/DC7™-Frässystems erklärt werden, erlernen Sie anhand konkreter Beispiele unterschiedlichste Materialien mit dem DC3™/DC5™/DC7™-System zu fräsen. Dabei wird auch auf die zusätzlichen Möglichkeiten der DC3™/DC5™/DC7™-Frässysteme mit Automation eingegangen.

Kursinhalte:

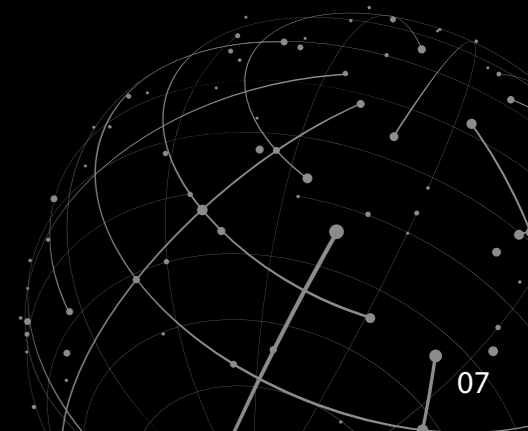
- Aufbau und Funktionsweise des DC3™/DC5™/DC7™-Frässystems
- Installation und Integration in das Labornetzwerk
- Einführung in die CAM-Software
- Erläuterung wichtiger CAD-Parameter
- Praktische Beispiele – Scannen, Konstruieren, CAM-Aufbereitung, Fräsen in verschiedenen Materialien
- Fräsen mit Automation
- Wartung und Fehlerbehebung

Zielgruppe:

Besitzer und Interessierte der DC3™/DC5™ oder DC7™ Frässysteme

Details:

Kursdauer: 1 Tag, 10:00 Uhr bis 18:00 Uhr
Kursgebühr: 360,00 EUR pro Teilnehmer
860,00 EUR pro Dentallabor (max. 3 Teilnehmer)
(inkl. Materialkosten)



In diesem Eintagesseminar wird Ihnen der Umgang mit einer modernen CAD-Software von Grund auf nähergebracht. Besondere PC-Fähigkeiten sind nicht erforderlich, gewöhnliche Grundkenntnisse sind völlig ausreichend. Wir zeigen Ihnen anhand von einfachen Fallbeispielen den Workflow, so wie er in der Praxis gehandhabt wird. Im Anschluss sind Sie in der Lage, anatomische und reduzierte Kronen und Brücken selbständig einzuscannen und fertig modelliert für die Fertigung herzustellen.

Kursinhalte:

- Aufbau der ConceptCAD
- Arbeiten mit der Auftragsmaske
- Designen von Köppchen, anatomische Kronen, Brücken und Schienen
- Virtueller Artikulator und weitere Möglichkeiten der Registrierung
- Tipps und Tricks
- Erfahrungsaustausch

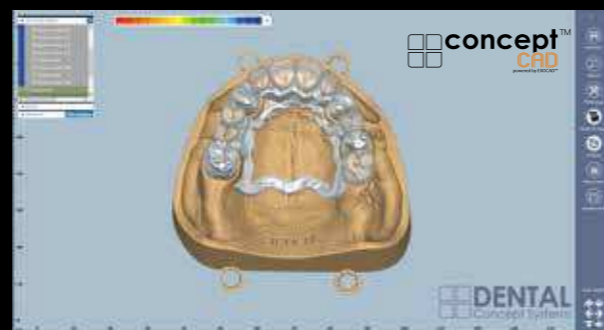
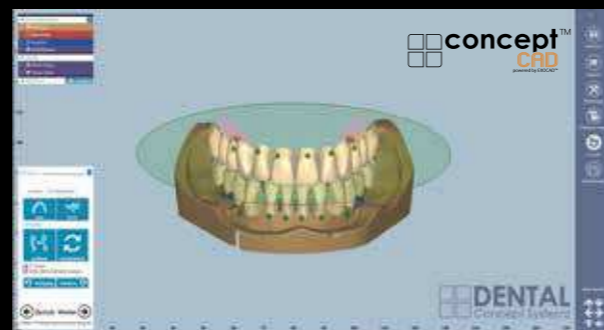
Zielgruppe:

Einsteiger in conceptCAD™ sowie CAD/CAM Einsteiger

Details:

Kursdauer: 1 Tag, 10:00 Uhr bis 18:00 Uhr

Kursgebühr: 450,00 EUR pro Teilnehmer (max. 6 Teilnehmer)
860,00 EUR pro Dentallabor (max. 3 Teilnehmer)
(inkl. Materialkosten)



Erfahrenen EXOCAD™ Anwendern werden in diesem Eintagesseminar in die erweiterten Möglichkeiten der Software nähergebracht. Anhand komplexer Fallbeispiele lernen sie hierbei unter anderem den sicheren Umgang mit dem Expertenmodus. Weitere Bestandteile sind das Designen von individuellen Abutments, Stegen und Teleskopkronen, sowie die Modellation von Sekundärkonstruktionen (Steg und Teleskop).

Kursinhalte:

- Designen von individuellen Abutments, Stegen und Teleskopkronen
- Modellation von Sekundärkonstruktionen (Steg und Teleskop)
- Taktiles Scannen und wie gehen wir mit den Daten um
- Optimale Passungsparameter führen zu optimalen Ergebnissen
- Erfahrungsaustausch

Zielgruppe:

Erfahrene conceptCAD™ bzw. EXOCAD™ Anwender

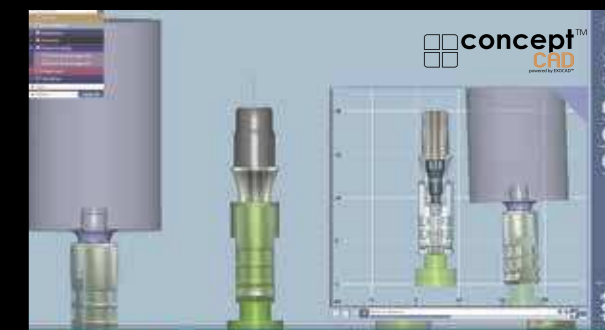
Voraussetzung:

conceptCAD™ Basic Training
oder vergleichbare EXOCAD™ Erfahrungen

Details:

Kursdauer: 1 Tag, 10:00 Uhr bis 18:00 Uhr

Kursgebühr: 450,00 EUR pro Teilnehmer (max. 6 Teilnehmer)
860,00 EUR pro Dentallabor (max. 3 Teilnehmer)
(inkl. Materialkosten)





Der Weg zur perfekten Suprakonstruktion mit conceptCAD™ und dem DCS System

Kursinhalte:

- Konstruktion von Primärteleskopen, Abutments
- Konstruieren von Sekundärkonstruktionen
- Nützliche Hilfsmittel in conceptCAD™
- Der Weg durch den Expertenmodus
- Möglichkeiten in Verbindung mit Modelguss
- Einbinden von Konstruktionselementen
- Scannen von Teleskopen
- Möglichkeiten des Scans
 - Vor und Nachteile der Verfahren
- Tipps und Tricks aus dem Alltag
- Die optimale Vorbereitung der Arbeiten
- Nützliche Hilfsmittel in conceptCAD™
- Materialien für die Fertigung

Zielgruppe:

Einsteiger in conceptCAM™ oder expertCAM™ sowie CAD/CAM Einsteiger

Voraussetzung:

Zahntechniker mit CAD/CAM Erfahrung an DCS Systemen

Details:

Kursdauer: 1 Tag, 8:00 Uhr bis 18:00 Uhr

Kursgebühr: 585,00 EUR pro Teilnehmer



Digitale Sekundärkonstruktionen

Kursinhalte:

- Konstruieren von Stegen, Geschieben und Riegeln
- Digital backward planning
- Konstruieren von Sekundärstegen
- Nützliche Hilfsmittel in conceptCAD™
- Möglichkeiten zum Anbringen von Konstruktionselementen
- Scannen von Stegen
- Möglichkeiten des Scans – Vor und Nachteile der Verfahren
- Tipps und Tricks aus dem Alltag
- Die optimale Vorbereitung der Arbeiten
- Materialien für die Fertigung

Zielgruppe:

Einsteiger in conceptCAM™/ expertCAM™ sowie CAD/CAM Einsteiger

Voraussetzung:

Zahntechniker mit CAD/CAM Erfahrung an DCS Systemen

Details:

Kursdauer: 1 Tag, 8:00 Uhr bis 18:00 Uhr

Kursgebühr: 850,00 EUR pro Teilnehmer

Herstellen von Sekundärkonstruktionen mit dem DCS System

Kursinhalte:

- Fräsen von Sekundärteleskopen auf den verschiedenen DCS Systemen
- Workflow in den CAM Systemen conceptCAM™, expertCAM™
- Grundlagen zur Zerspanungstechnik und HSC Bearbeitung
- Werkzeugkunde und Zerspanungsparameter
- Erkennen von Problemen und Anpassung der Parameter in Maschine und CAM
- Richtiges Vorbereiten der Daten
- Tipps und Tricks für die perfekte Passung und Oberfläche

Zielgruppe:

Einsteiger in conceptCAM™/ expertCAM™ sowie CAD/CAM Einsteiger

Voraussetzung:

Zahntechniker mit CAD/CAM Erfahrung an DCS Systemen

Details:

Kursdauer: 1 Tag, 8:00 Uhr bis 18:00 Uhr

Kursgebühr: 850,00 EUR pro Teilnehmer

DCS-Kurspaket!

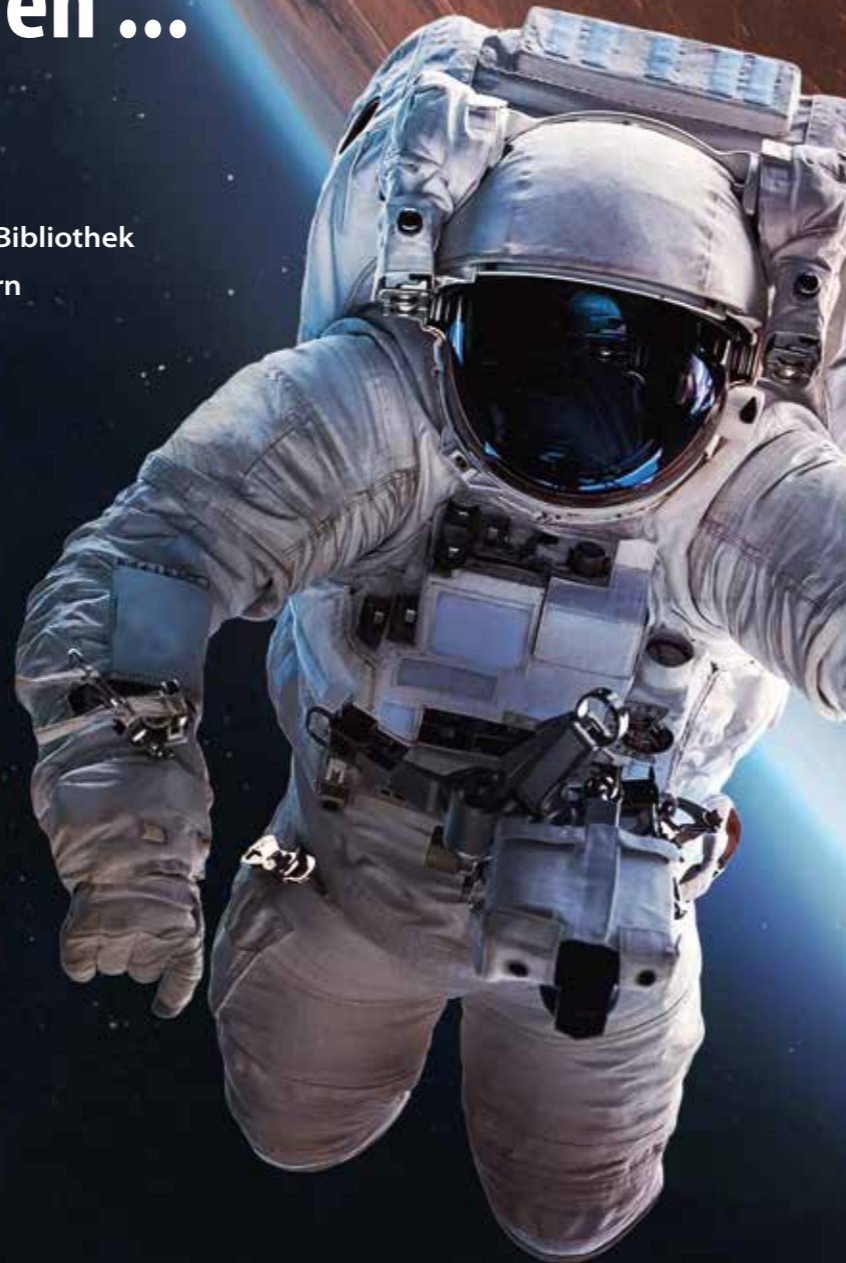
Digitale Sekundärkonstruktionen
+ Herstellen von Doppelkronen
mit dem DCS System

1.500,00 EUR pro Teilnehmer!



Für alle, die noch höher hinaus wollen ...

- einfache Bedienung kombiniert mit der Leistungsfähigkeit einer Industrie-CAM
- Optionales Implantatmodul mit integrierter Bibliothek zu weltweit kompatiblen Implantatverbindern für das Fräsen auf Regelgeometrien
- automatische Restmaterialerkennung mit prozesssicherer Kollisionsprüfung ermöglicht schnellere Fräszeiten mit höheren Standzeiten der Werkzeuge
- Gruppenbasiertes Fräsen reduziert den Werkzeugwechsel selbst bei verschiedenen Frässtrategien auf ein Minimum



conceptCAM™ Basic-Training



Arbeiten Sie von Beginn an mit höchster Präzision und größter Effizienz und verschwenden Sie keine unnötige Zeit in der Vorbereitung Ihrer Fräsarbeiten. Lernen Sie die Grundlagen der professionellen und prozesssichersten CAM Software, conceptCAM™ und optimieren Sie Ihren Alltag. Die Teilnehmer bekommen eine schrittweise Einführung in die Bedienung und Anwendung von conceptCAM™ anhand von einfachen dentalen Indikationen und werden dabei auf das Advanced Training vorbereitet. Mit Abschluss des Basic-Training sind Sie in der Lage dentale Standard Indikationen, wie etwa Kronen und Brücken, sicher und schnell in conceptCAM™ vorzubereiten und auf Ihrer Maschine zu fertigen ohne unnötigen Zeitverlust. Zusätzlich erhalten Sie im Laufe des Kurse einen Überblick über eine Leistungsfähigkeit wie Sie Ihnen nur conceptCAM™ bieten kann.

Kursinhalte:

- **Was ist eigentlich die CAM – Software?**
 - Wofür braucht man eine CAM Software und was macht diese genau?
- **Wie Erzeuge ich ein neues Projekt?**
 - Ausgiebige Erklärung zur Projekterzeugung in conceptCAM™
- **Was ist der Vorbereitungsmodus?**
 - Erklärung des Vorbereitungsmodus
 - Grundbedienung und Aufbau des GUI
 - Einführung in die „Schritte“ des Vorbereitungsmodus
 - Die Berechnung
- **Basic – Settings conceptCAM™**
 - Rohlinge anlegen und verwalten
 - Grundeinstellungen von conceptCAM™



Zielgruppe:

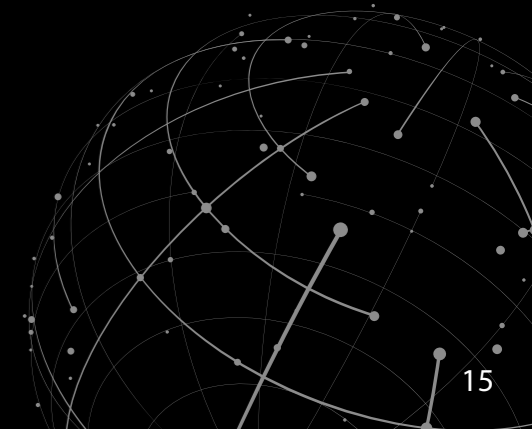
Einsteiger in conceptCAM™ sowie CAD/CAM Einsteiger

Voraussetzung:

Interesse an DCS Systemen

Details:

Kursdauer: ½ Tag, 12:30 Uhr bis 18:00 Uhr
Kursgebühr: 450,00 EUR pro Teilnehmer



Die richtige Software ist das Eine. Die richtige Bedienung der Software ist genauso wichtig. Daher vermittelt Ihnen dieser Kurs, angefangen bei offenen Fragen zu den Grundlagen von conceptCAM™ bis hin zu komplexen Aufgabenstellungen alles, was Sie für die sichere Anwendung der Software wissen müssen. Die Teilnehmer erarbeiten sich im Laufe des Kurses selbst den praxisorientierten Umgang mit conceptCAM™ und können das präsentierte Wissen dadurch direkt vertiefen. Dank diesem Kurs werden Sie stets mit höchster Präzision, maximaler Prozesssicherheit und kürzesten Produktionszeiten alle Aufgaben gekonnt meistern. Dieses Know-how wird nicht nur Sie selbst, sondern auch Ihre Kunden begeistern.

Kursinhalte:

- **Was ist der Restmaterial-Schritt und wofür kann ich ihn Nutzen?**
 - Detaillierte Erklärungen des Bearbeitungsschrittes
 - Beispiele der Anwendung aus der Praxis (Modelle, Geschiebe, Teleskope, uvm...)
- **Wofür ist die Bohrungserkennung?**
 - Praxisbeispiele zur Programmierung von Abutments / Implantatbrücken auf Klebebasen
 - Einstieg in die Bearbeitung von Bohrschablonen
- **Wie fräst man Medentika Prefaces? Was gibt es zu beachten?**
 - Einweisung in die PreForm-Bearbeitung von conceptCAM™
- **Wie verwende ich die Maschinensimulation?**
 - Erklärung der conceptCAM™ Maschinensimulation
 - Erstellen und Analysieren eines Abtragmodells
- **Was bringen mir die integrierten „Nativen CAD Schnittstellen“?**
 - Erklärung der Schnittstellen zum Import von „nativen CAD-Daten“ (z.B. dcm, cercon oder cerc)ec)
- **Wie werden spezielle Indikationen richtig programmiert?**
 - Praxisbeispiele zum Fräsen von Modellen
 - Praxisbeispiele zur Bearbeitung von Bisschienen
 - Praxisbeispiele zum Fertigen eines Modellguss
- **Was gibt es sonst noch zu entdecken in conceptCAM™?**
 - Wir zeigen Ihnen weitere sehr nützliche integrierte Tools von conceptCAM™

Zielgruppe:

Fortgeschrittene DC1™ und DC3™/DC5™/DC7™ Anwender

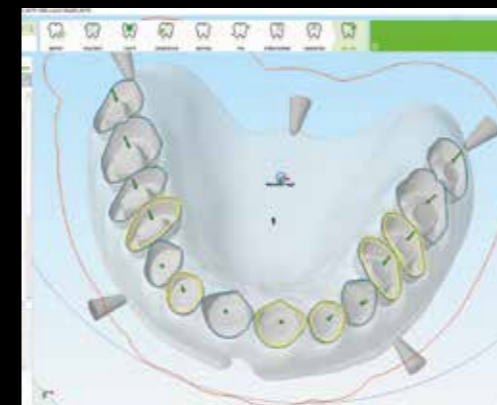
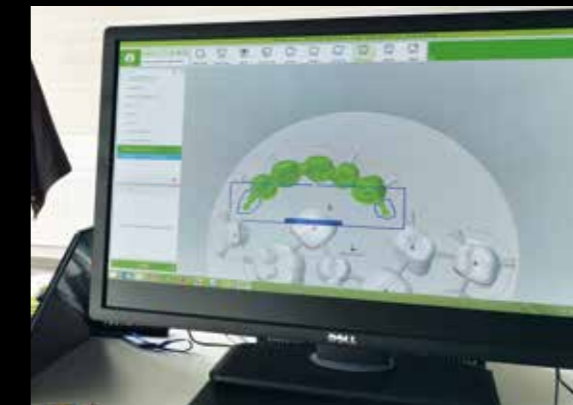
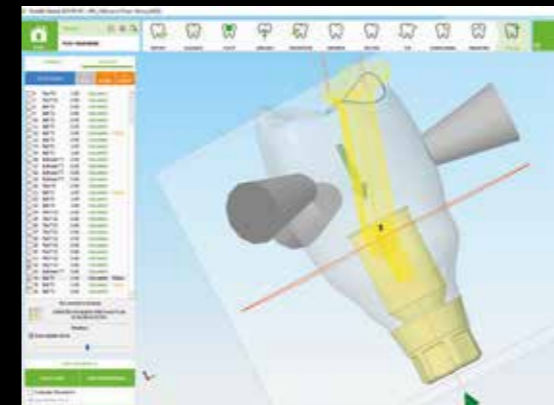
Voraussetzung:

CAM Basic DC1™, DC3™/DC5™/DC7™ oder conceptCAM™ Basic Training

Details:

Kursdauer: 1 Tag, 10:00 Uhr bis 18:00 Uhr

Kursgebühr: 620,00 EUR pro Teilnehmer (525,00 EUR mit CAM Maintenance Plan)



Werden Sie zum Profi in der Bearbeitung von Implantat getragenen Indikationen und fertigen Sie diese kinderleicht mit einzigartiger Präzision und höchster Qualität.

Der Kurs erläutert den Teilnehmern alle wichtigen Schritte zur Herstellung von Implantat getragendem Zahnersatz in conceptCAM™. Sie bekommen Schritt für Schritt die Funktionalitäten des Implantat-Moduls geschult und werden diese an praxisnahen Beispielen selbst anwenden. Des Weiteren wird den Teilnehmern in Frästests ein Gefühl für Kontrolle und Einstellung der Passung der gefrästen Teile vermittelt.

Kursinhalte:

■ Welche Möglichkeiten bietet mir das Implantat Modul?

- Erklärung des Programmierschritts „Implantat“
- Praxisnahes Beispiel zur Verwendung der Implantat-Schritte
- Funktionen des Implantat-Moduls

■ Wie stellt man die Passungen selbst ein?

- Einführung in die „Implant Library“
- Funktionen zur Einstellung der Passungen
- Frästest zur Verdeutlichung und Sensibilisierung
- Angleichen der Library an CAD Daten / Scanbodies



■ Welche Besonderheiten gibt es bei der Bearbeitung?

- Tipps und Tricks zur sicheren und richtigen Bearbeitung von Implantatanschlüssen

■ Meta-Daten selbst erstellen

- Einführung in den „Implant Position Editor“



Zielgruppe:

Fortgeschrittene DC1™ und DC3™/DC5™/DC7™ sowie conceptCAM™ Anwender

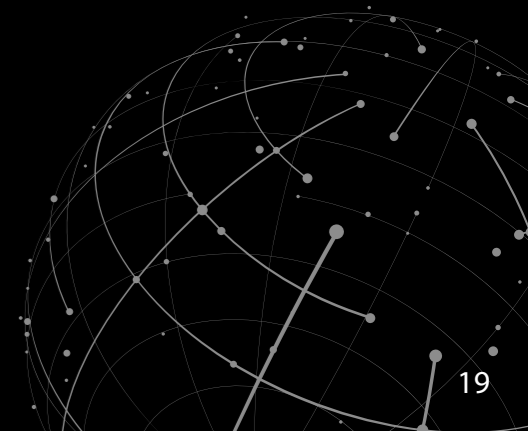
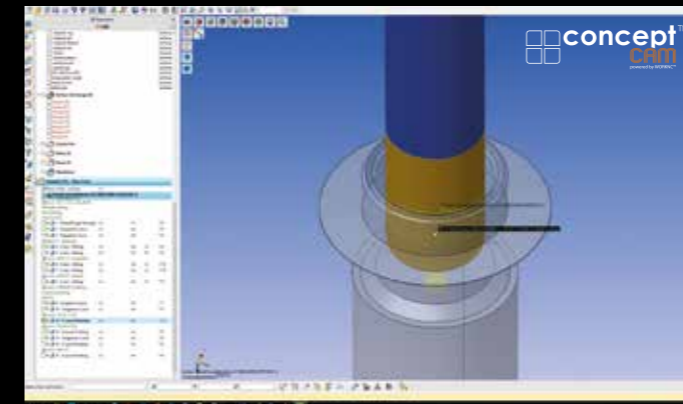
Voraussetzung:

CAM Basic DC1™, DC3™/DC5™/DC7™ oder conceptCAM™ Basic Training

Details:

Kursdauer: 1 Tag, 10:00 Uhr bis 18:00 Uhr

Kursgebühr: 620,00 EUR pro Teilnehmer (525,00 EUR mit CAM Maintenance Plan)



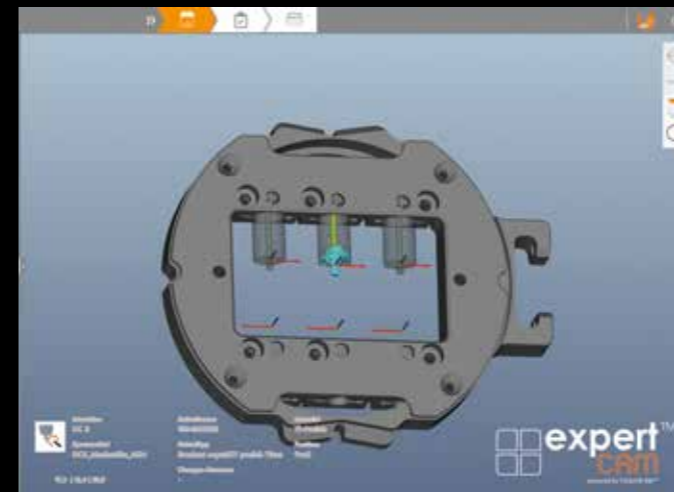
Neue Vielfalt erleben...

DCS Schulungskonzept für expertCAMTM-Nutzer

Sie wollen das Beste aus Ihren DCS System herausholen, Ihre Kunden zufriedenstellen und das auch noch wirtschaftlich? Dann sollten Sie unsere speziell auf die Dental Concept Systems-Maschinen abgestimmten Schulungen besuchen. Hier lernen Sie mit der CAM Software expertCAMTM umzugehen und bekommen nützliche Tipps und Tricks, um Ihre Ziele zu erreichen.

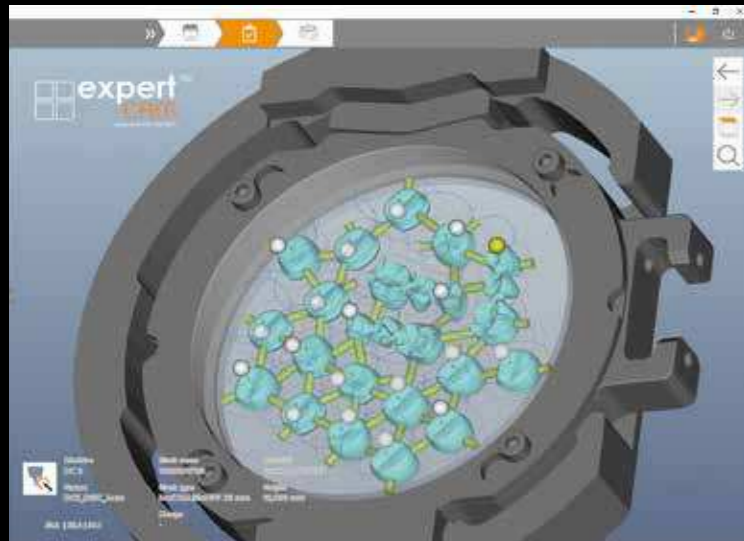
Erfahrene Trainer garantieren ein hohes Niveau. Sie werden lernen, wie Sie die leistungsstarke aber trotzdem einfach zu handhabende CAM Software expertCAMTM, sicher bedienen. Dies schafft die Grundlage für maximale Effizienz und Prozesssicherheit in Ihrer Fertigung.

Um auf Ihre Anforderungen bestmöglich eingehen zu können, wurde diese Schulungsreihe entwickelt. Im eintägigen Basic-Training wird das notwendige Anwenderwissen geschult. Wenn Sie erweiterte Kenntnisse für umfangreiche Restaurationen erwerben möchten, wird an einem weiteren Tag des expertCAMTM Advanced-Training angeboten.



Kursinhalte:

- **Allgemeine Bedienung von expertCAM™**
 - Wie werden ein oder mehrere Objekte geladen?
 - Welche Bearbeitungen kann ich am Objekt vornehmen?
 - Objekte ausrichten und platzieren
 - Anlegen von Projekten/Rohteilen
 - Erzeugung neuer Rohteilgeometrien
 - Einstellungen für Hilfselemente (Konnektoren, Sinterrahmen/-pins)
- **Praktische Anwendung von expertCAM™**
 - Training für praktische CAM Anwendung am DCS System
 - Routinierte Anwendung in Verbindung mit DC conceptCONTROL Steuerungssoftware und conceptCAD™
 - Praktische Anwendung für die unterschiedlichen Funktionen ihres Laborteams
 - Einarbeitung in DCS Supportticket- & Webinar-System
 - Schulung unterschiedlichster Erweiterungsmöglichkeiten in der expertCAM™



Unser Tipp!
Buchen Sie das DCS-Kurspaket
mit expertCAM™ Basic-Training
und expertCAM™ Advanced-Training
und nutzen sie die Vorteile!

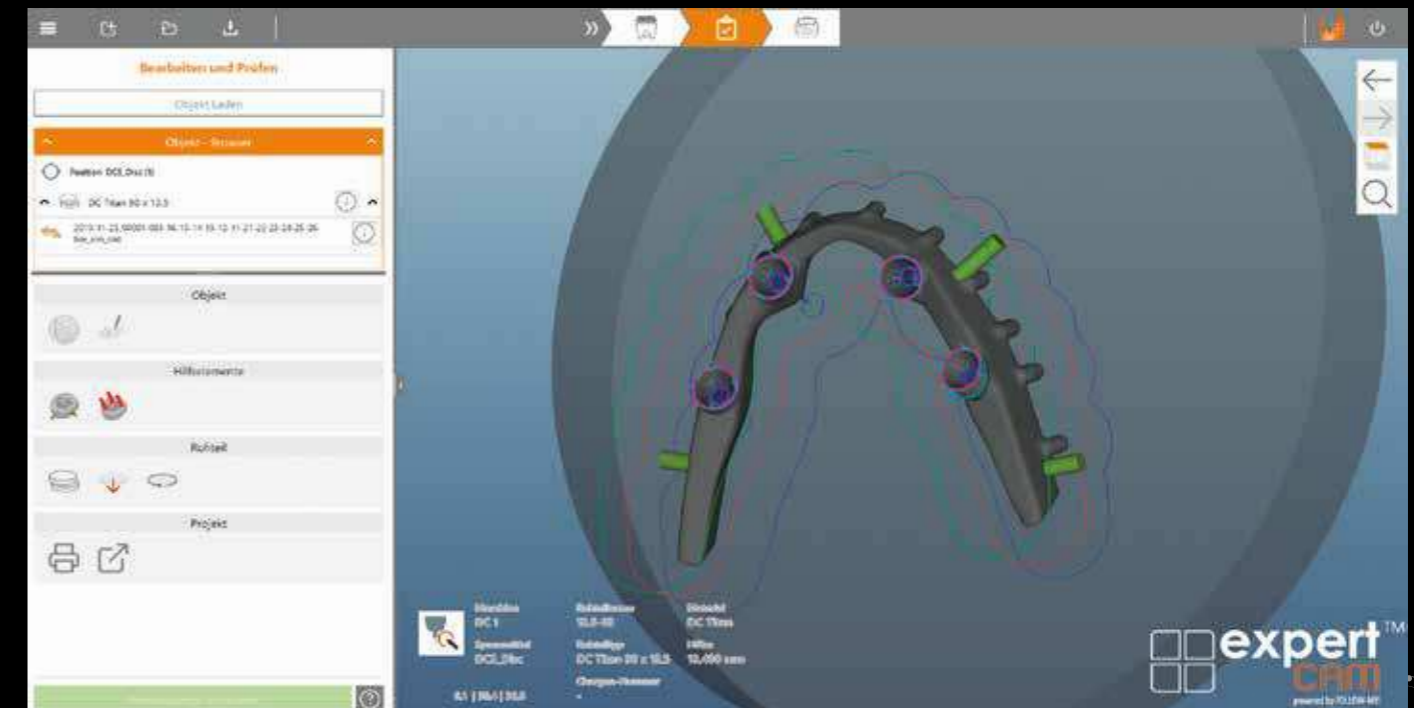
Zielgruppe:

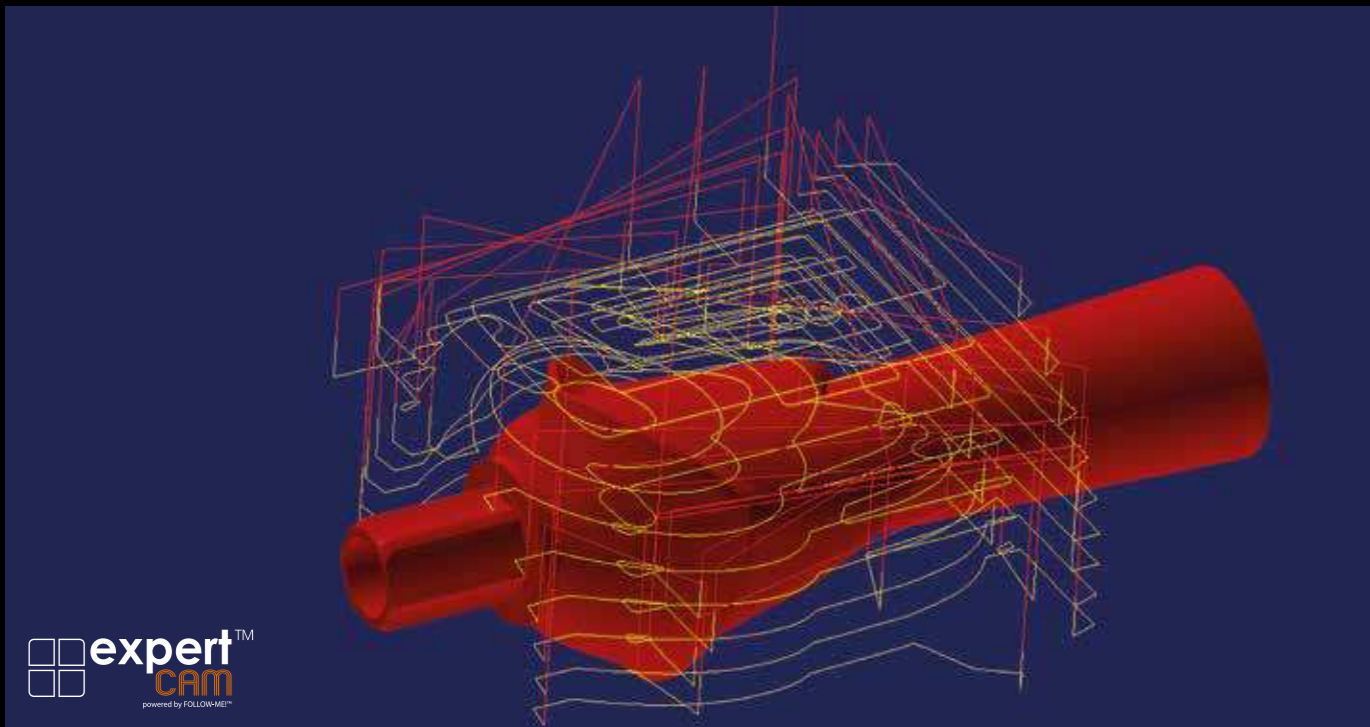
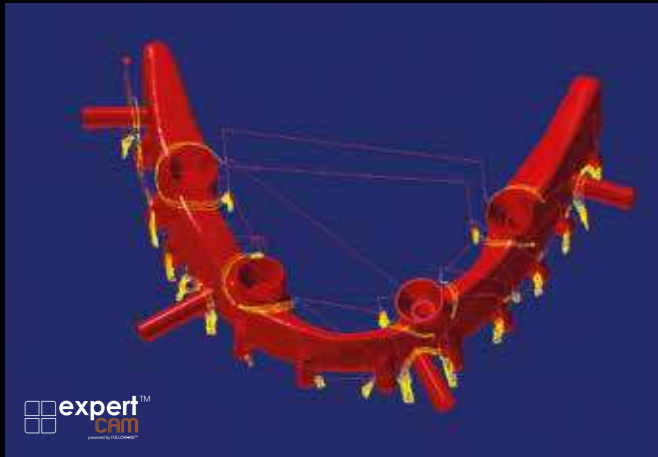
DC1™ und DC3™/DC5™/DC7™ Anwender mit PC-Grundkenntnissen und keinen oder wenigen expertCAM™-Kenntnissen.

Details:

Kursdauer: Tag, 9:00 Uhr bis 18:00 Uhr

Kursgebühr: 620,00 EUR pro Teilnehmer (525,00 EUR mit CAM Maintenance Plan)





Kursinhalte:

■ Erläuterung der erweiterten Funktionen

- Aufbereitung komplexer Restaurationen z.B. Suprastruktur auf Implantatsteg, Teleskoparbeiten, Bohrschablonen, Modellguss

■ Fräsen von Implantatgetragenen Restaurationen

- Wie gehe ich bei der Bearbeitung von Implantatgetragenen Objekten vor?
- Einstellmöglichkeit zur Passung

■ Bearbeitung von Glaskeramik

- Wie werden Glaskeramikblöcke bearbeitet und auf was muss ich achten?

■ Bearbeitung von Preform-Abutments

- Wie werden Preform-Abutments bearbeitet?

Zielgruppe:

DC1™ und DC3™/DC5™/DC7™ sowie expertCAM™ Anwender.

Die Anwender sollten das expertCAM™ Basic Training erfolgreich absolviert oder praktische Erfahrungen mit expertCAM™ gesammelt haben.

Details:

Kursdauer: 1Tag, 9:00 Uhr bis 18:00 Uhr

Kursgebühr: 620,00 EUR pro Teilnehmer (525,00 EUR mit CAM Maintenance Plan)

DCS-Kurspaket!

expertCAM™ Basic Training
+ expertCAM™ Advanced Training

1.000,00 EUR pro Teilnehmer!



bredent DENTAL ACADEMY

Neue Technologien eröffnen neue Horizonte in der Zahntechnik. Nur der gemeinsame Start in neue Welten und eine damit fest verbundene Partnerschaft sichern dauerhaft die volle Kontrolle über alle Prozesse. Mit höchstem Know-how, modernsten Technologien und einem umfassenden Kursprogramm stehen wir Ihnen zur Seite. Egal ob Sie neu durchstarten oder einfach mehr Geschwindigkeit aufnehmen wollen, wir werden Sie professionell begleiten.

Nutzen Sie das CAD/CAM Kursprogramm der Bredent Group und Dental Concept Systems und kommen Sie an Bord in einem unserer Schulungszentren.

Besuchen Sie zum Beispiel die **bredent group DENTAL ACADEMY Wesertal** im historischen Eisenhammer.



bredent group DENTAL ACADEMY - Gieselwerder Str. 2 · D-34399 Wesertal



bredent group
ACADEMY

... oder die **bredent group DENTAL ACADEMY Senden**.



bredent group DENTAL ACADEMY - Weissenhorner Str. 2 · D-89250 Senden

Spuren hinterlassen ...



CAD/CAM Support Online-Ticket:
dental-concept-systems.com/support



Technische/inhaltliche Änderungen vorbehalten.

 **DENTAL**
Concept Systems

Dental Concept Systems GmbH
Gieselwerder Str. 2
D - 34399 Wesertal

Telefon Office: + 49 (0) 5572 – 3021010
Fax: + 49 (0) 5572 – 3021099
www.dental-concept-systems.com

a company of

bredent group



000033/03-2020