

crea.lign

Composito per il rivestimento estetico



Opalescenza di crea.lign

Dr. Vincenzo Musella, Modena, Italia



Opalescenza del dente naturale



create natural beauty

powered by
visio.lign

visio.lign

Un sistema completo per il rivestimento estetico e funzionale, perchè consente di utilizzare straordinarie tecniche individuali di rivestimento con risultati estetici naturali, funzionali e biocompatibili. Un sistema aperto che garantisce flessibilità e libertà di lavorazione, grazie a 6 componenti perfettamente compatibili tra loro: crea.lign, novo.lign, neo.lign, visio.CAM, visio.paint & bond.lign. Lo strumento adatto per ogni flusso di lavoro, la migliore premessa per una soluzione implanto-protetica precisa. visio.lign - Il sistema che garantisce stabilità e sicurezza. Il risultato: soluzioni protesiche definitive, estremamente resistenti al carico occlusale e alla decolorazione.

Il segreto di

crea.lign



“L'opalescenza naturale”

Scoprite il fascino del composito
da rivestimento crea.lign

4

crea.lign –

**Il composito con nanoparticelle ceramiche
per un risultato estetico naturale**



Foto: © 2016 "Manufatto in zirconio rivestito con crea.lign"

Un lavoro di Bettina Wilson (odontotecnico), bredent GmbH & Co. KG



1. Il composito da rivestimento crea.lign per il rivestimento definitivo di manufatti in metallo, in ceramica e in resina (polimeri). Le eccezionali proprietà del materiale permettono di adattare l'elasticità e la durezza di crea.lign ai differenti materiali per i manufatti protesici.
2. Il nano-composito puro crea.lign, non contiene riempitivo vetroso colorato ed è composto per ca. il 50% da nanoparticelle ceramiche opalescenti e da una matrice oligomerica altamente resistente.
3. L'assenza del riempitivo vetroso garantisce un'ottima resistenza alla placca e alle abrasioni e previene un infragilimento del materiale.
4. Nel materiale sono esclusi effetti di agglomerazione (formazione di grumi) e grazie a particelle con una grandezza di ca. 40 μm viene garantita una superficie estremamente uniforme e compatta.
5. Il composito da rivestimento crea.lign è disponibile sia in gel, che in pasta. Grazie alla sua consistenza fluida, crea.lign si distribuisce in modo ottimale, evitando fessurazioni nelle zone di transizione con le faccette estetiche/veneer.

Approfittate dei vantaggi di crea.lign

A. Risultato estetico naturale

- Opalescenza naturale
- Migliore effetto di profondità grazie ad un preciso indice di rifrazione della luce
- Traslucenza (maggiore libertà di lavorazione rispetto alla ceramica)
- Forme e stratificazioni paragonabili a quelle dei denti naturali
- **Estetica bianca e rosa con un unico sistema:**
masse crea.lign perfettamente compatibili tra loro per la caratterizzazione di denti e tessuti molli
- **Scala colori Vita Classic** (A-D e bleach), nonché masse smalto/**incisali** e masse **GUM** e crea.lign trasparente in gel (Transpa Clear)

B. Biocompatibile

- Notevolmente più resistente agli urti rispetto alla ceramica (protegge gli antagonisti grazie ad una riduzione dei valori massimi delle forze occlusali)
- Valori di abrasione paragonabili a quelli dei denti naturali
- In caso di restauri a supporto implantare i tessuti molli possono essere ricostruiti in modo semplice e veloce

C. Sicuro

- Adesione chimica a tutti i materiali per manufatti
- Risultato subito visibile: "What you see is what you get"
- Stabilità cromatica e resistenza alla placca grazie alle sue ottime proprietà di lucidatura e al ridotto assorbimento d'acqua
- Ottimamente indicato per protesi a supporto implantare

Campi d'applicazione

Stratificazione individuale

- Estetica standard
- Estetica "High-End"
- Estetica rosa
- Modellazione Light-Up

1

➔ vedere da pag. 8 a pag. 11

Caratterizzazione

- **Estetica bianca e rosa**
tecnica Cut-Back & caratterizzazione
- **Tecnica CDL (Creative Dynamic Layering) by M. Odt. Christian Dalla Libera**

2

➔ vedere da pag. 12 a pag. 15

Stratificazione guidata

- **Tecnica visio.lign**
completamento delle faccette estetiche novo.lign
- **TTT**
Table Top Template
- **Tecnica CGS (Customized Guided System) by M. Odt. Andrea Foschi**
- **Tecnica ILT by Dr. Vincenzo Musella**

3

➔ vedere da pag. 16 a pag. 19

Vantaggi per gli studi odontoiatrici

D. Utilizzo intraorale

- “È consentito l'uso nel cavo orale”: per un utilizzo intraorale
- In caso di chipping è possibile la riparazione di tutti i materiali da rivestimento
- Nessuna zona di transizione visibile in caso di riparazione
- “What you see is what you get”: Il risultato è subito visibile e ancora modificabile
- Le modifiche durante la prova estetica non ne compromettono la qualità
- Il risultato è paragonabile a quello di una ceramica di elevato livello qualitativo



Riparazione
per chipping

4

Foto: 2016 “Opalescenza del dente naturale”

→ vedere da pag. 22 a pag. 23

Estetica standard

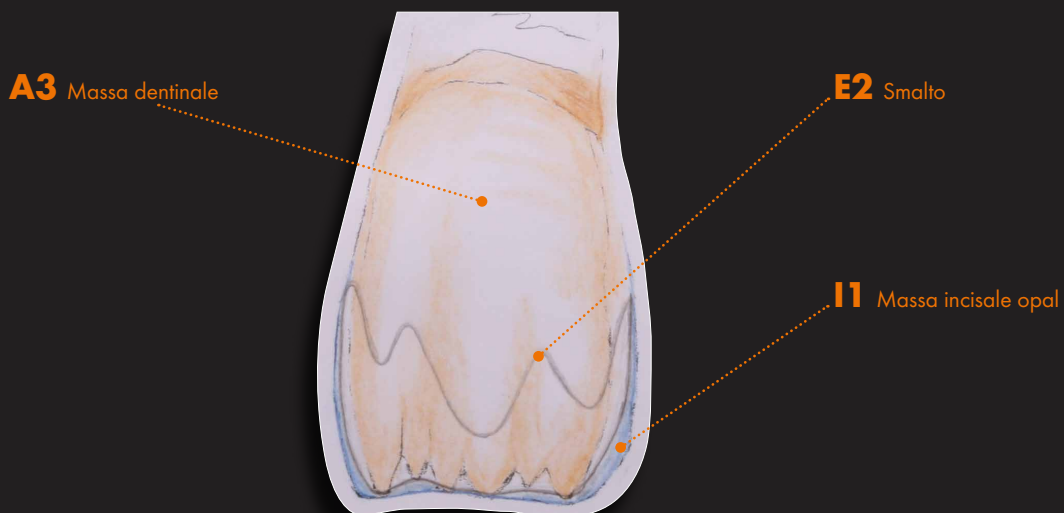
"Semplice"



In poco tempo e con un protocollo molto semplice si ottengono risultati straordinari, utilizzando un numero ridotto di materiali - tre masse crea.lign.

Confermata la conformità con la scala colori: con solo tre masse crea.lign è possibile ottenere una riproduzione quasi perfetta del colore naturale del dente.

Stratificazione standard



Estetica "High-End"

"Fedele riproduzione dei dettagli"



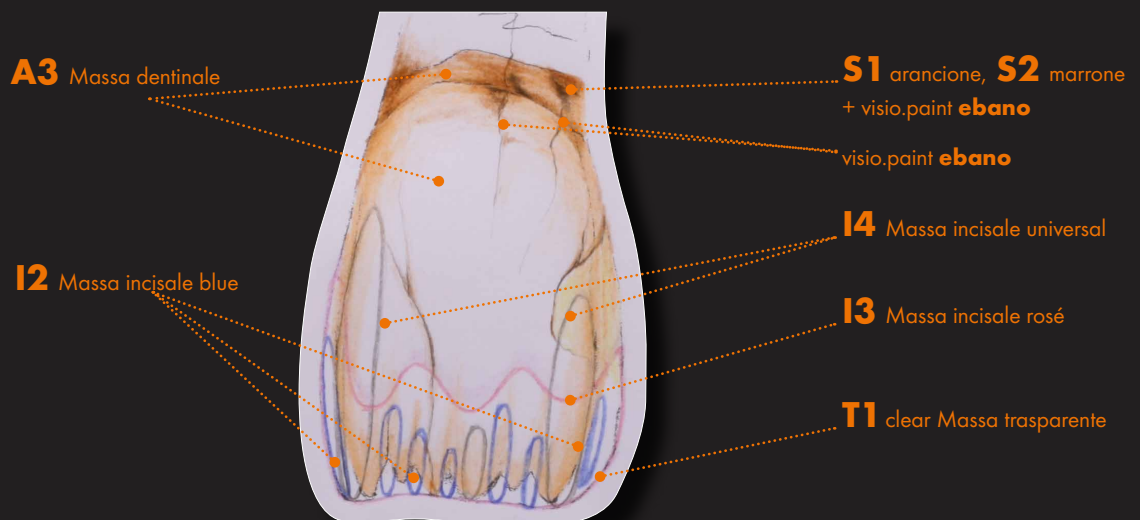
Dente naturale
crea.lign

Le numerose sfaccettature di ogni caratteristica individuale dei denti possono essere riprodotte con solo sette differenti masse crea.lign.

Dente naturale o crea.lign?

È difficile distinguere la copia dall'originale. Perfetta riproduzione del dente naturale, grazie all'opalescenza naturale, alla traslucenza e ad un preciso indice di rifrazione della luce delle masse crea.lign. Riproduzione della forma, stratificazione ed effetto di profondità paragonabili a quelle del dente naturale.

Stratificazione individuale di nuova concezione



A3 Massa dentinale

S1 arancione, **S2** marrone
+ visio.paint **ebano**

visio.paint **ebano**

I4 Massa incisale universal

I3 Massa incisale rosé

T1 clear Massa trasparente

I2 Massa incisale blue

Estetica rosa

"Vitale"



Stratificazione con
crea.lign in gel



Stratificazione con
crea.lign in pasta



Modellazione Light-Up

“Razionale”



Semplificate la stratificazione, indurendo subito le masse crea.lign con la piccola lampada manuale. Il lavoro non dovrà essere polimerizzato nell'apparecchio per fotopolimerizzazione ad ogni applicazione, garantendo un risparmio di tempo e facilitando la stratificazione.



PRATICO!

La piccola lampada manuale è integrata al dispenser crea.lign e se necessario può essere disinserita ed utilizzata separatamente.



Estetica bianca e rosa

Tecnica Cut-Back & caratterizzazione



Montaggio di denti neo.lign (Forma I45). L'elemento 21 è stato precedentemente caratterizzato.



Cut-Back dei denti neo.lign (11 & 22). Successivamente si esegue la caratterizzazione con le masse crea.lign: I1 opal, I2 blu, BL3 bleach, T1 clear, stain bianco.



Dopo che è stata caratterizzata l'intera arcata, viene realizzata la zona gengivale con le masse denticinali crea.lign in colore A2, e con le masse GUM G1 light e G3 pink.

“ *Caratterizzazione con
crea.lign per un risultato paragonabile
a quello di un dente naturale.* ”

crea.lign



Lavoro ultimato: con crea.lign caratterizzazione dei denti neo.lign (forma I45) e della mucosa gengivale.

Tecnica CDL - Creative Dynamic Layering

by M.Odt. Christian Dalla Libera



Effetto naturale di profondità, semplice e sicuro – grazie alla tecnica di stratificazione e di colorazione si ottengono effetti di caratterizzazione estremamente individuali

Vantaggi della tecnica CDL

- Effetto naturale di profondità grazie ad una tecnica semplice
- Trasformazione sicura degli effetti grazie alla gamma di masse crea.lign
- Tecniche di caratterizzazione per l'estetica bianca e rosa

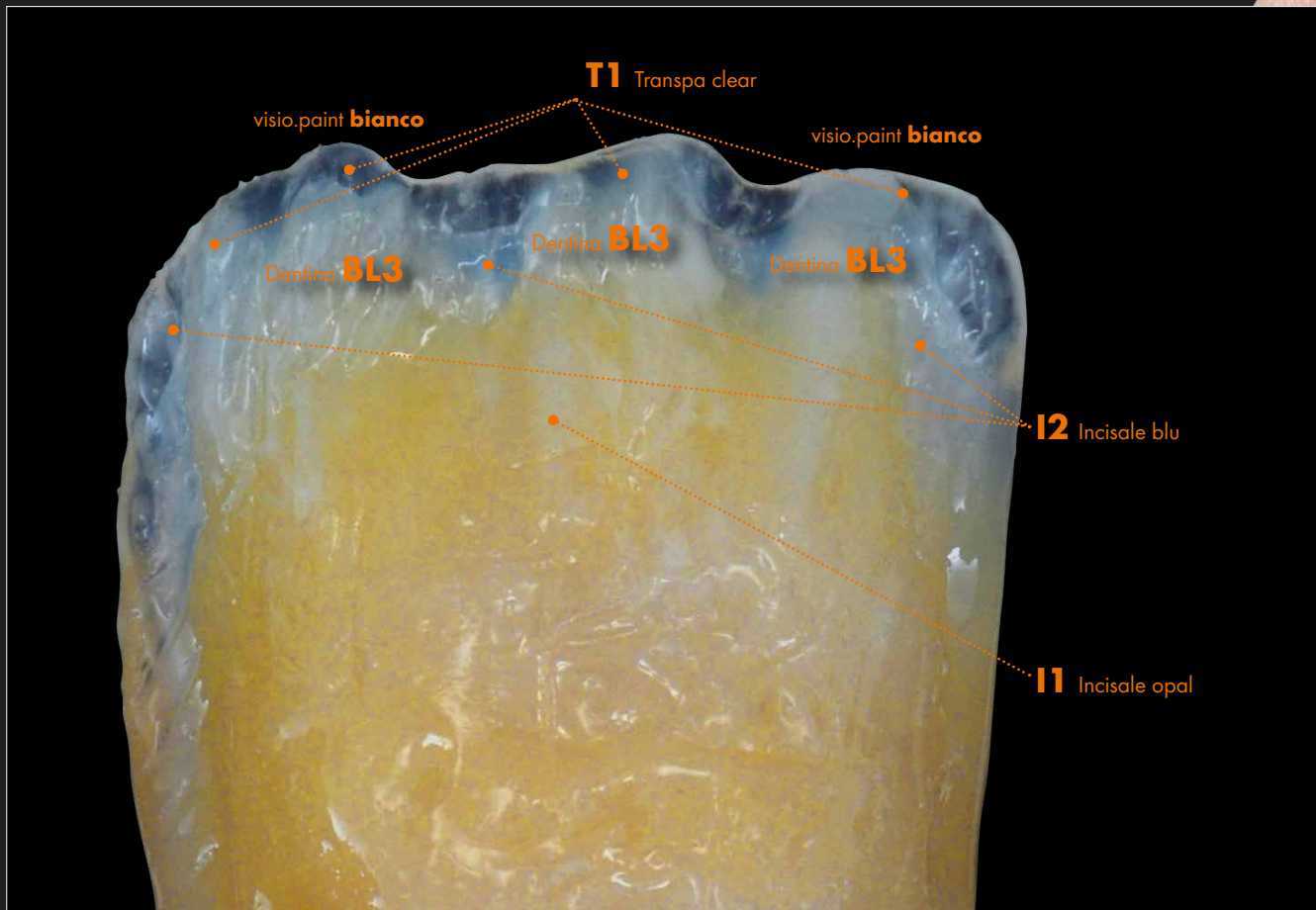


Foto della tecnica CDL:

“ *Stratificazione individuale e
caratterizzazione* ”

crea.lign



Tecnica visio.lign

Completamento delle faccette
novo.lign



crea.lign viene applicato sulla zona basale dell'elemento del ponte e polimerizzato.



Polimerizzazione finale delle faccette completate novo.lign nell'apparecchio per fotopolimerizzazione bre.lux Power Unit 2.



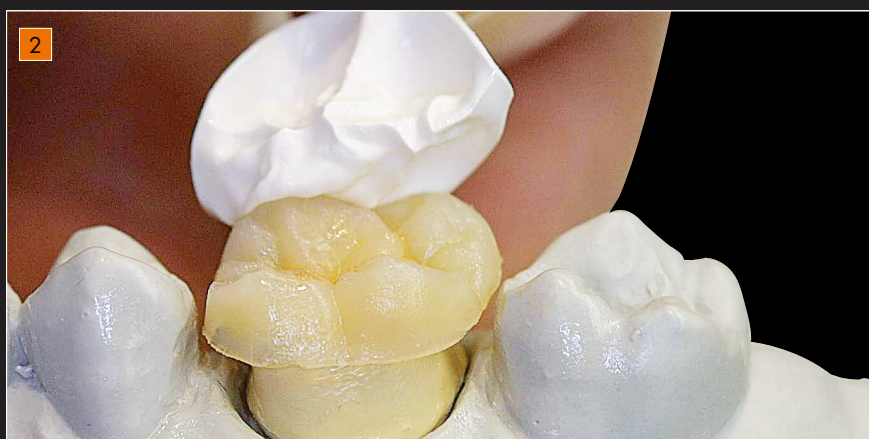
Il rivestimento estetico rifinito ed ultimato, composto dalle faccette novo.lign e dal composito crea.lign.

TTT

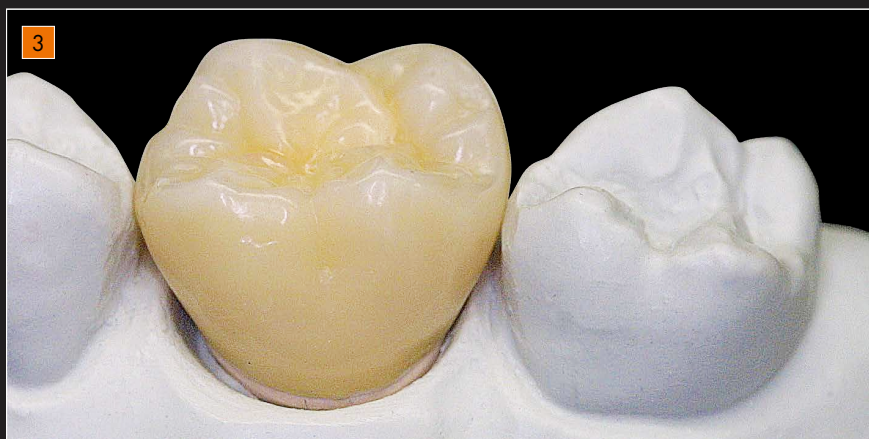
Table Top Template - Gnathoflex

"Superfici occlusali realizzate in modo semplice"

Grazie alle forme in silicone Gnathoflex, estremamente flessibili, è possibile realizzare in modo semplice e veloce superfici occlusali anatomiche. A tale scopo le masse crea.lign vengono inserite nella forma e poi polimerizzate.



La superficie occlusale polimerizzata viene fissata sulla cassetta e grazie alla sua elasticità viene facilmente rimossa la forma Gnathoflex.



La forma del dente viene completata con le masse crea.lign.

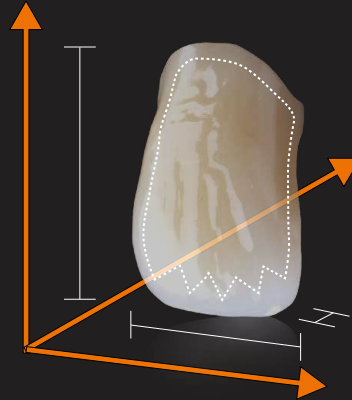
Tecnica CGS – Customized Guided System

by M. Odt Andrea Foschi



Foschi

Sicurezza con la stratificazione
individuale tridimensionale



Vantaggi della tecnica CGS

- Esatta riproduzione a lavoro ultimato della forma del dente, della funzionalità e del montaggio della prova estetica
- Riproduzione sicura del colore grazie alla stratificazione guidata
- Faccette o denti della previsualizzazione fanno parte del lavoro ultimato



Montaggio funzionale con i denti neo.lign. Realizzazione delle mascherine in silicone: palatinale, vestibolare ed una completa in silicone trasparente.



Cut-Back dei denti neo.lign.



Caratterizzazione grazie all'applicazione delle masse crea.lign. Le mascherine precedentemente rimosse vengono sempre conservate per controllare e garantire la forma e la funzionalità del lavoro.



Il lavoro ultimato.

Foto della tecnica CGS:

© 2016 by M. Odt. Andrea Foschi, Ravenna, Italia

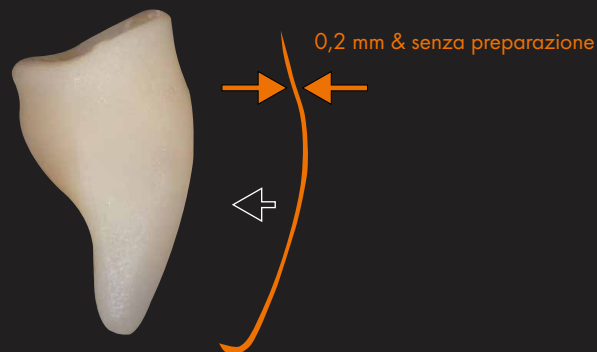
Tecnica ILT – Inverse Layering Technique

by Dr. Vincenzo Musella



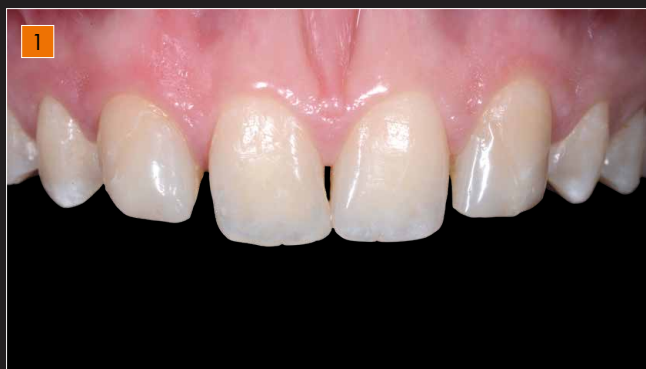
Musella

Faccette estremamente sottili, stratificate individualmente senza preparazione



Vantaggi ILT

- Volumi ridotti: ideale per faccette occlusali ("Table Top") e faccette estetiche per denti frontali.
- Tempi ridotti di lucidatura: grazie alle superfici più lisce della mascherina è necessario solo 1 intervento di lucidatura per ottenere la brillantatura



1. Situazione iniziale del paziente.



2. Modello della situazione iniziale.



3. Modellazione in cera.




4. Nella mascherina vengono applicate le diverse masse crea.lign con tecnica inversa.



6. Faccette in situ dopo il fissaggio definitivo.





“ *Composito crea.lign
- per un risultato armonico
dell'estetica bianca e rosa.* ”

crea.lign

Riparazioni intraorali, definitive con “risultati ceramici di alto livello”



Dopo la riparazione con il composito crea.lign

Utilizzo intraorale

- “Certificato per l'uso nel cavo orale”:
certificato per l'utilizzo intraorale
- Riparazione di chipping
su tutti i materiali da rivestimento
- “What you see is what you get”: il risultato è subito visibile e può essere adattato
- non è necessaria alcuna cottura in forno
- Riparazione veloce in situ:
diretta e semplice

Riparazioni definitive senza perdita di qualità

- Il materiale è certificato per le riparazioni definitive
- Non viene compromesso il risultato estetico:
non ci sono differenze cromatiche
e non si evidenziano “zone di transizione
dovute alla riparazione”
- Le proprietà meccaniche restano invariate
- Il risultato è quello di una ceramica di
“alto livello”

Chipping Repair Kit

Risolve i casi di chipping in modo semplice e veloce

- Il primer funziona in combinazione con tutti i materiali per manufatti protesici
- Le masse crea.lign incisali e dentinali (nel colore A2 e A3 per la copertura dell'80 % di tutti i casi)
- 100 trattamenti con un solo Chipping Repair Kit
- non sono necessari acidi fluoridrici



Chipping Repair Kit Set per lo studio odontoiatrico

REF CLIGNSETA:

contiene il composito crea.lign nei colori A2/A3, inclusi 4 primer e il materiale di consumo.



crea.lign in gel

Masse dentinali



Gel

	A1		A4		B4		C4
	A2		B1		C1		D2
	A3		B2		C2		D3
	A3,5		B3		C3		D4

GUM



Gel

	G1 light		G4 rosso
	G2 rosa		M4 lilla
	G3 pink		

Transpa Clear



Gel

	T1 clear (trasparente)
--	------------------------

Masse smalto & Incisali



Gel

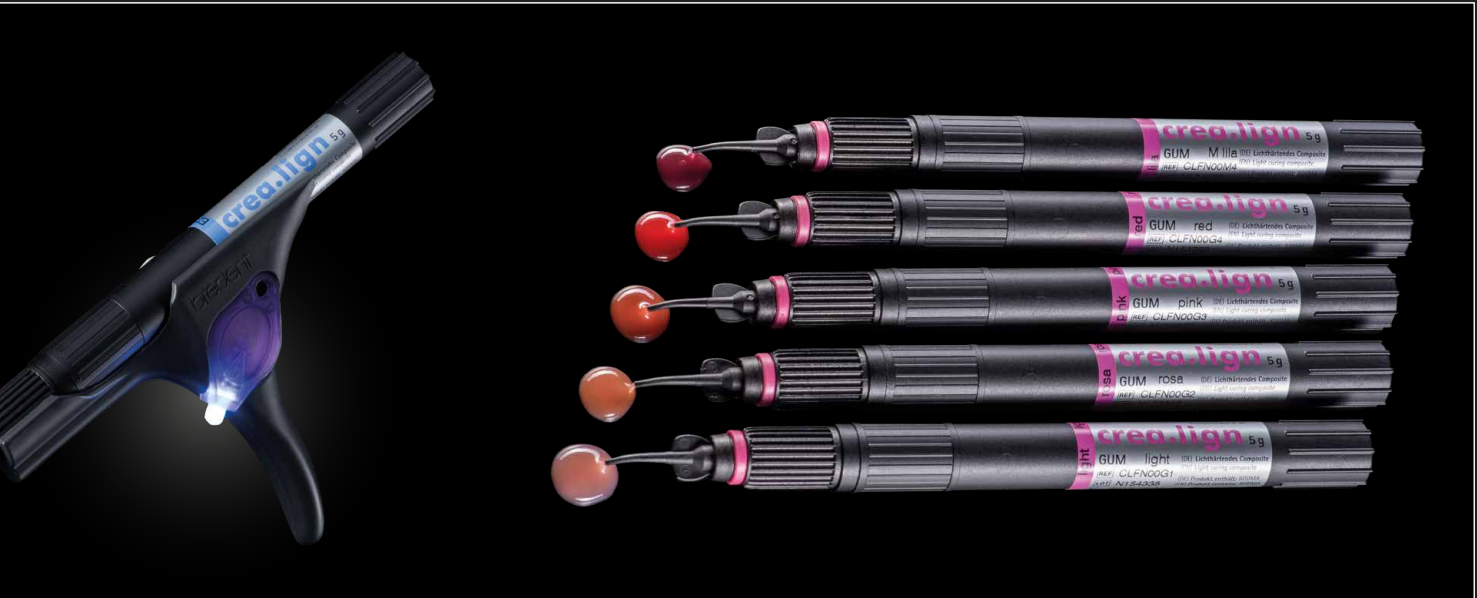
	E1		I1 opal
	E2		I2 blu
	E3		I3 rosé
	E4		I4 universal

Modifier



Gel

	M1 beige		M3 caramello
	M2 oliva		M5 umbra

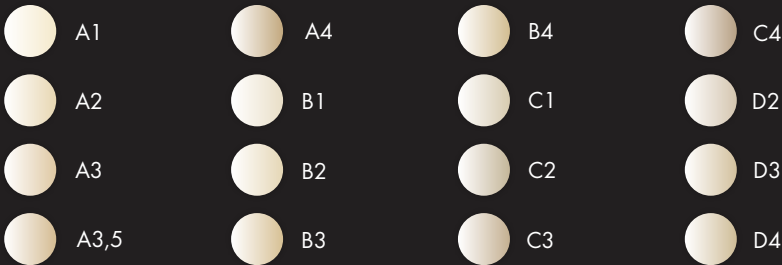


crea.lign in pasta

Masse dentinali



Pasta



GUM



Pasta



crea.lign Stain



crea.lign Modelling liquid



Con crea.lign Modelling Liquid è possibile aumentare la fluidità di crea.lign in pasta come quella di crea.lign in gel.

⚠ Nel rapporto di miscelazione con il composito crea.lign, la percentuale di Modelling Liquid non deve essere superiore al 30 %.



crea.lign freestyle - Set completo

Valigia in alluminio con 115 pz.

"Il set completo per i professionisti"

Stratificazione individuale su leghe nobili/seminobili, ceramica, zirconio, PMMA, faccette novo.lign e denti neo.lign nonchè su polimeri ad elevate prestazioni ,come BioHPP, e materiali per la tecnica CAD/CAM, come visio. CAM. Il set completo contiene tutti i colori disponibili del crea.lign opaco, in pasta, in gel, degli Stain, del visio.paint e i primer/bonder della linea bond.lign.

REF CLIGNSETFK





Set per l'estetica bianca e rosa

19 pz.

"Tutto per la mucosa gengivale"

Con le masse crea.lign GUM del sistema visio.lign potrete caratterizzare i Vostri restauri protesici con un risultato estetico "High-End". Offrite ai Vostri clienti questo ulteriore servizio di caratterizzazione delle protesi, accrescendo il valore aggiunto del Vostro laboratorio. Fate dei Vostri restauri protesici il biglietto da visita del Vostro laboratorio.

REF CLIGNSETG





Testin

create natural beauty

“ La consistenza di crea.lign mi permette di utilizzarlo ottimamente nella tecnica di stratificazione inversa “Inverse Layering Technique”, poiché posso distribuire le diverse masse in modo molto preciso. Sia durante il completamento che durante la fase di lucidatura - grazie alla compattezza e all'omogeneità del materiale - le zone di passaggio possono essere facilmente trasformate, garantendo risultati estetici, predicibili e di lunga durata. ”

Dr. Vincenzo Musella



“ Il materiale per il rivestimento estetico crea.lign GUM in gel esalta maggiormente i vantaggi dei manufatti in polimeri ad elevate prestazioni. La sensazione nel cavo orale, il risultato estetico e una durata a lungo termine garantiscono una combinazione unica. ”

M.Odt. Philipp von der Osten



monials

“ *La perfetta combinazione dei denti neo.lign con il composito da rivestimento crea.lign permette di realizzare stratificazioni individuali, tridimensionali e dinamiche per l'estetica bianca e rosa – garantendo ai Vostri pazienti un sorriso elegante, armonico e di lunga durata.* ”



M. Odt. Christian Dalla Libera

“ *Dopo una lunga ricerca ho trovato finalmente un composito che non presenta solo caratteristiche simili a quelle della ceramica, come la traslucenza e una lunga durata, ma garantisce anche una naturale opalescenza. Da quando ho scoperto crea.lign, vedo sempre meno ragioni per utilizzare ancora la ceramica.* ”



M. Odt. Andrea Foschi

visio.lign

Il sistema per un rivestimento estetico naturale e funzionale

visio.lign - depliant informativi



REF 00065101

crea.lign

Estetica bianca e rosa
Per saperne di più sulle
possibilità di crea.lign
nell'estetica bianca e
rosa.



REF 00059001

bre.Lux

Power Unit 2

L'apparecchio con luce
a LED è ottimo per la
lavorazione di crea.lign
- le più importanti infor-
mazioni raccolte in una
breve sintesi.



REF 00030501

Denti

neo.lign

Il design e la funziona-
lità dei denti neo.lign Vi
sorprenderanno. Scopri-
tene la varietà e cercate
il design desiderato.



crea.lign - composito estetico

Il composito fotopolimerizzabile, con nanoparticelle ceramiche, convince per la sua naturale opalescenza e per l'ottima trasmissione della luce - per un risultato estetico naturale.



novo.lign - faccette estetiche

Le faccette estetiche novo.lign sono dotate di differenti morfologie oclusali, di effetti di profondità naturali e di una stratificazione morfologicamente identica a quella dei denti naturali. Il gold standard per la protesi implantare.



visio.CAM - blank in composito

I materiali del sistema visio.lign sono ora disponibili in formato blank per le lavorazioni con i sistemi CAD/CAM ed hanno una perfetta compatibilità con tutti gli altri prodotti estetici visio.lign.



neo.lign - denti preconfezionati

Colori, forme e materiali dei denti neo.lign sono perfettamente compatibili con quelli delle faccette estetiche novo.lign - ottimi per la tecnica combinata.



bond.lign - sistemi d'adesione

Il sistema primer/bonder per un'adesione chimica sicura tra i componenti del sistema visio.lign (faccette novo.lign, denti neo.lign, HIPC, resine e compositi) come anche su strutture in BioHPP (PEEK).



visio.paint - supercolori

I supercolori visio.paint permettono di caratterizzare i rivestimenti estetici in modo semplice e rapido, utilizzandoli sia come internal stain che nella tecnica di pittura superficiale, rivestendoli poi con un sottile strato di crea.lign Transpa.



visio.lign

Cartella informativa

Le informazioni sui più importanti materiali del sistema visio.lign raccolti in un'unica cartella.

REF 00027401



visio.lign

Presentazione del sistema

La gamma dei prodotti del sistema visio.lign presentata in un unico catalogo.

REF 00950401



visio.lign

Manuale

Le istruzioni, fase per fase, delle diverse tecniche di lavorazione e delle indicazioni per il sistema visio.lign.

REF 00023401

crea.lign

Composito per il rivestimento estetico



create natural beauty

bredent
group

00057701-20210520
Salvo errori e modifiche

