

thermopress 400

1 système pour 5 résines thermoplastiques



Meilleure qualité de vie – Meilleure réussite thérapeutique



Meilleure qualité de vie

Solutions biocompatibles pour des restaurations dentaires exemptes de métaux

Solutions biocompatibles pour des restaurations dentaires exemptes de métaux

Les prothèses dans le corps devraient se comporter comme ce qu'elles remplacent. Les matériaux classiques pour restaurations dentaires tels que le métal, la céramique ou le dioxyde de zircon sont par contre plus durs que toutes les substances corporelles et perturbent en conséquence les processus naturels de l'organisme.

Par contre les prothèses en résine ne s'opposent pas aux mouvements des maxillaires. Elles permettent de prévenir les troubles musculaires et les tensions de la nuque et de ménager la substance naturelle des os et des dents. Ainsi on empêche également le déchaussement des dents par des crochets métalliques.

Phénomène de « batterie buccale »

Dans la bouche, c'est surtout entre divers métaux qu'un courant électrique circule (par ex. or, MNP, amalgame). Des ions métalliques se dégagent et par ingestion ils se répandent dans tout l'organisme. Avec les résines ce problème ne se pose même pas !

Bibliographie

* Niedermeier W. Orale Galvanismus – Ursachen und Folgen. (Galvanisme buccal - Origine et conséquences) ZWR 2015; 124 (12): 578-584

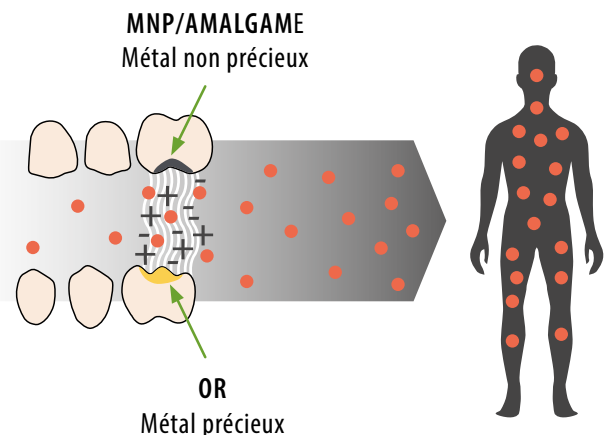
Eviter les risques d'allergie

Des études scientifiques* ont prouvé que le métal peut être à l'origine d'allergies de la muqueuse buccale. Le matériau dégage des ions qui se retrouvent dans la salive et sollicitent le système immunitaire. Il y a de plus en plus de personnes qui réagissent par des irritations ou symptômes allergiques sur tout le corps.

Il y a toutefois certains patients qui ont des réactions de sensibilité aux résines. Le monomère résiduel pose des problèmes surtout avec les chimioplastes. Le processus de mise en œuvre des résines thermoplastiques de brend empêche par contre le dégagement de monomères résiduels.

Meilleur niveau esthétique

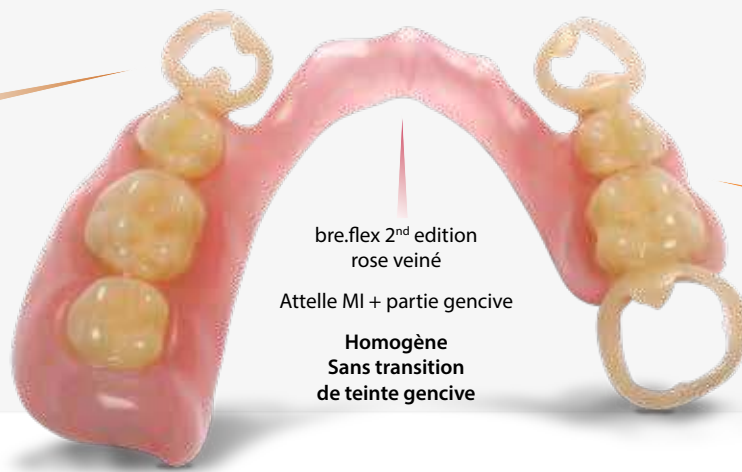
Par ailleurs les résines aux teintes de dents ou de gencives ont un aspect beaucoup plus naturel que leurs homologues en métal. C'est ainsi que par ex. les prothèses à crochets s'intègrent avec plus d'harmonie dans l'image globale de la dentition et ne gênent pas par leur apparence quand on parle ou rit.



La dite „batterie buccale“ dégage des ions à partir des métaux ; ils peu-vent par la suite se répandre dans tout l'organisme.

Bio Dentaplast
Crochets de teinte
dentaire

Esthétique et
biocompatibilité



bre.flex 2nd edition
rose veiné

Attelle MI + partie gencive

Homogène
Sans transition
de teinte gencive

neo.lign
dents artificielles

Fonctionnalité
biocompatibilité confort

Thérapies couronnées de succès

Un système – de multiples indications

Les thermoplastes de bredent sont convaincants par leur biocompatibilité ainsi que leur mise en œuvre simple et rapide. Ils peuvent ainsi servir à la réalisation de restaurations dentaires esthétiques hypoallergènes de patients souffrant d'allergies.

Avec l'appareil de coulée par injection thermopress 400 qui fonctionne très efficacement, vous pouvez réaliser de nombreuses indications et travaux spécifiques.



Gouttière esthétique Beauty&Bite, presque invisible en Bio Dentaplast 2.

Bio Dentaplast

- > Châssis à crochets
- > Infrastructures secondaires pour attachements
- > Infrastructures secondaires pour télescopes
- > Infrastructures secondaires pour travaux à barre
- > (Gouttière thérapeutique)

Bio Dentaplast 2

- > Gouttières thérapeutiques
- > Gouttières esthétiques
- > Infrastructures secondaires pour attachements
- > Infrastructures secondaires pour télescopes
- > Infrastructures secondaires pour travaux à barre

bre.flex

- > Gouttières de protection
- > Infrastructures secondaires pour travaux à barre
- > Cover Denture
- > Prothèses complètes sur implants
- > Infrastructures secondaires pour couronnes coniques

bre.flex 2nd edition

- > Gouttières de protection
- > Châssis à crochets
- > Infrastructures secondaires pour travaux à barre
- > Cover Denture
- > Prothèses complètes sur implants

Polyan IC

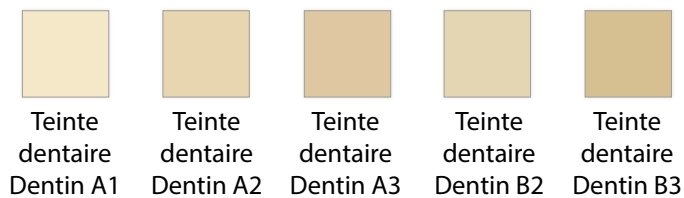
- > Gouttières thérapeutiques
- > Gouttières pour ronfleurs
- > Prothèses complètes sans éléments de rétention
- > Prothèses complètes sur implants



Palette des produits

REF	Teinte	Unité de vente
540BA105	A1	1 x 500 g
540BA116	A1	20 x 16 g
540BA120	A1	20 x 20 g
540BA205	A2	1 x 500 g
540BA216	A2	20 x 16 g
540BA220	A2	20 x 20 g
540BA305	A3	1 x 500 g
540BA316	A3	20 x 16 g
540BA320	A3	20 x 20 g
540BB205	B2	1 x 500 g
540BB216	B2	20 x 16 g
540BB220	B2	20 x 20 g
540BB305	B3	1 x 500 g
540BB316	B3	20 x 16 g
540BB320	B3	20 x 20 g

Teintes



Bibliographie

Provisoires thermoplastiques au laboratoire & cabinet

Magazine International de prothèse dentaire

Dr. Jochen Mellinghoff ZTM Franz Kreutle, actualisé le 18.04.2012



Bio Dentaplast

Polyoxyméthylène (POM / Acetal, semi-flexible)

Avantages

- > biocompatible
- > exempt de monomère
- > ménage les antagonistes
- > esthétique
- > goût neutre
- > bon rapport qualité / prix
- > excellent confort en bouche
- > haute précision d'adaptation et de reproduction des détails
- > valeurs de friction optimales
- > possibilité d'une conception filigrane (> 0,3 mm)
- > finition rapide et simple
- > montage des dents et possibilité de rebaser ultérieurement les selles avec du polymère à froid

Indications

- > **Châssis à crochets:**
 - rétention mécanique pour selles + dents
 - de confection monolithique
- > **Infrastructure secondaire pour attachements:**
 - avec barre ou bande transversale
 - en tant qu'infrastructure ou monolithique
- > **Infrastructure secondaire pour travaux sur barre:**
 - à appui dentaire ou implanto-porté
- > **Infrastructure secondaire pour télescopes:**
 - restauration provisoire
 - à appui dentaire ou implanto-porté
 - avec épaulement ou appui dentaire/implanto-porté
- > **(Gouttières thérapeutiques: Beauty&Bite)**
 - suroclusion/déplacement
 - restauration temporaire, accompagnement thérapeutique



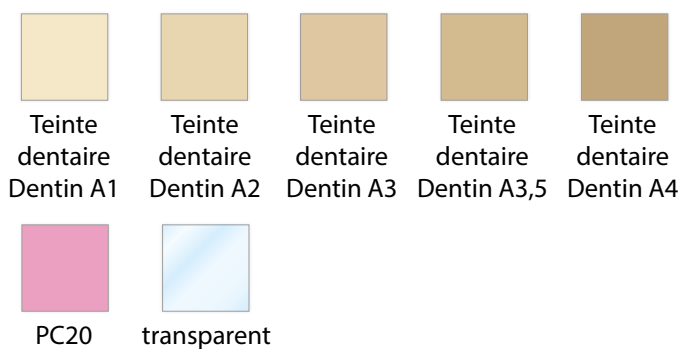


Palette des produits

REF	Teinte	Unité de vente
52BA1020	A1	2 x 20 g
52BA1028	A1	2 x 28 g
52BA2020	A2	2 x 20 g
52BA2028	A2	2 x 28 g
52BA3016	A3	2 x 16 g
52BA3020	A3	2 x 20 g
52BA3028	A3	2 x 28 g
52BA3520	A3,5	2 x 20 g
52BA3528	A3,5	2 x 28 g
52BA4020	A4	2 x 20 g
52BA4028	A4	2 x 28 g

REF	Teinte	Unité de vente
52BP2020	PC 20	2 x 20 g
52BP2028	PC20	2 x 28 g
52BTP016	TP	2 x 16 g
52BTP020	TP	2 x 20 g

Teintes





Bio Dentaplast 2

Polymère dentaire modifié

Avantages

- > se prête à des extensions
- > pas d'expansion
- > restauration fonctionnelle et temporaire avec seulement une barre
- > valeur ajoutée très élevée
- > biocompatible
- > esthétique
- > stable et à longue durée de vie
- > se prête au rebasage dur et mou
- > adapté comme plaque-base coulée ainsi que pour la fixation de dents par injection

Indications

- > **Gouttières thérapeutiques: Beauty&Bite**
 - Suroccusion/déplacement
 - restauration temporaire/ accompagnement thérapeutique
 - peut se porter 24 heures sur 24
- > **Gouttières esthétiques: Beauty&Bite: correction esthétique & économique d'abrasions, dents manquantes, malpositions de dents, décolorations etc.**
- > **Infrastructure secondaire pour télescopes:**
 - définitif
 - à appui dentaire ou implanto-porté
 - avec épaulement ou appui dentaire/implanto-porté
- > **Infrastructure secondaire pour attachements:**
 - avec barre ou bande transversale
 - en tant qu'infrastructure ou monolithique
- > **Infrastructure secondaire pour travaux sur barre: à appui dentaire ou implanto-porté**

Gouttière Beauty&Bite fonctionnelle + esthétique



La gouttière Beauty&Bite de teinte dentaire s'intègre harmonieusement dans l'aspect général de la dentition.

Avantages

- > „Non prep“: pas de préparation de dent nécessaire
- > esthétique
- > glissière fonctionnelle + restauration temporaire: la force de reprise élastique élevée assure une bonne tenue ; restauration 24 heures sur 24 pour manger, dormir et parler
- > accompagnement de la thérapie gnathologique : suroccusion, stabilisation de l'occlusion
- > matériau résistant
- > exempt d'acétal
- > pas d'expansion
- > prix intéressant

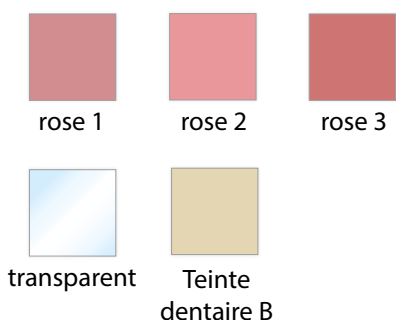




Palette des produits bre.flex

REF	Teinte	Unité de vente
5400F005	rose 1	1 x 500 g
5400F016	rose 1	20 x 16 g
5400F020	rose 1	20 x 20 g
5400F024	rose 1	20 x 24 g
5400F105	transparent	1 x 500 g
5400F116	transparent	20 x 16 g
5400F120	transparent	20 x 20 g
5400F124	transparent	20 x 24 g
5400F205	Teinte dentaire B	1 x 500 g
5400F216	Teinte dentaire B	20 x 16 g
5400F220	Teinte dentaire B	20 x 20 g
5400F224	Teinte dentaire B	20 x 24 g
5400F305	rose 3	1 x 500 g
5400F316	rose 3	20 x 16 g
5400F320	rose 3	20 x 20 g
5400F324	rose 3	20 x 24 g
5400F405	rose 2	1 x 500 g
5400F416	rose 2	20 x 16 g
5400F420	rose 2	20 x 20 g
5400F424	rose 2	20 x 24 g

Teintes bre.flex



Palette des produits bre.flex 2nd edition

REF	Teinte	Unité de vente
5400F505	rose 2	1 x 500 g
5400F516	rose 2	20 x 16 g
5400F524	rose A 2	20 x 24 g
5400F605	rose veiné	1 x 500 g
5400F616	rose veiné	20 x 16 g
5400F624	rose veiné	20 x 24 g
5400F805	transparent	1 x 500 g
5400F816	transparent	20 x 16 g
5400F824	transparent	20 x 24 g

Teintes bre.flex 2nd edition



Bibliographie

Test de sensibilisation

Test de maximisation selon Magnusson et Klingmann selon ISO 10993-10; plaquettes de test 010915 – 30/2 bre.flex rose; résultat: Aucune réaction de quel type que ce soit n'a pu être constatée (12.06.2001).

Test de cytotoxicité, L929-Prolifération

Résultat : Pour le matériau de prothèse bre.flex (Flexi-plast) aucune substance à effet cytotoxique n'a pu être détectée après un contact de 24 h. Le matériau ne présente pas de cytotoxicité.



bre.flex & bre.flex 2nd edition

Polyamide (PA / bre.flex flexible et bre.flex 2nd edition semi-flexible)

Avantages

- > très bonnes propriétés de fluage jusque dans des zones très fines (de 0,5 mm)
- > pas de friabilité
- > résistant à la fracture
- > friction + flexibilité
- > haute biocompatibilité car 100% exempt de monomères résiduels
- > esthétique
- > insertion / désinsertion faciles
- > excellent confort en bouche
- > poids faible
- > bon rapport qualité / prix
- > faible absorption d'eau en comparaison aux matériaux en nylon

Indications

- > **Cover Denture:**
 - à appui muqueux
 - à appui dentaire et implanto-porté
- > **Gouttières de protection:**
 - restauration temporaire
 - protection buccale pour le sport
 - protection contre le bruxisme et l'écaillage
- > **Infrastructure secondaire pour travaux sur barre:**
 - à appui dentaire ou implanto-porté
- > **Prothèses complètes implanto-portées: définitivement amovibles**
- > **Châssis à crochets bre.flex 2nd edition:**
 - définitif
 - esthétique
- > **Infrastructure secondaire pour couronnes coniques (bre.flex):**
 - à appui dentaire ou implanto-porté
 - avec épaulement ou à appui dentaire ou implanto-porté



Prothèse à télescope en bre.flex avec dents complètes neo.lign.



Palette des produits

REF	Teinte	Unité de vente
540PI005	transparent	1 x 500 g
540PI024	transparent	20 x 24 g
540PI030	transparent	20 x 30 g
540PI205	rose 2	1 x 500 g
540PI224	rose 2	20 x 24 g
540PI230	rose 2	20 x 30 g
540PI405	rose veiné	1 x 500 g
540PI424	rose veiné	20 x 24 g
540PI430	rose veiné	20 x 30 g

Teintes



Bibliographie

Test de sensibilisation

Test de maximisation selon Magnusson et Klingmann selon ISO 10993-10; projet N° 010915 – 30/3, plaquettes de test Polyan IC Medical Device Services, rapport N° 207050108; Résultat: Aucune réaction de quel type que ce soit n'a pu être constatée (21.06.2001).

Contrôle de résines modernes pour bases de prothèses selon ISO 1567:1999

Dr. Ernst Ulrich Rosenbauer, obtention du doctorat Nov. 2000; Université de Cologne, Prof. Niedermeier

Prothèses en thermoplastes, procédé de coulée par injection dans le système à cartouches

Dr. Karl Wirz; Womrath; publié dans Dental-Labor Juin 1993

Les différents procédés de fabrication de prothèses en tenant particulièrement compte de la méthode thermoplastique

Prof. Marx, Université de Mayence; tiré à part de "der freie Zahnarzt;` revue 2/1983.

Comparaison des propriétés mécaniques de bases de prothèses en résine hypoallergènes

Manar Izzuldin Jarkas, obtention du doctorat en septembre 2007 à l'Université Martin-Luther à Halle-Wittenberg. Prof. Dr. med. dent. habil. Jürgen M. Setz



Polyan IC

Polyméthacrylate de méthyle (PMMA): La référence : dur, rigide, résistant aux chocs, biocompatible)

Avantages

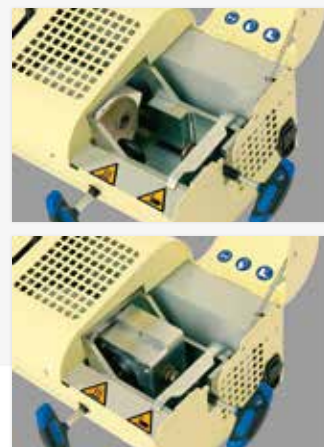
- > reproductible, mise en œuvre rapide du matériau
- > quantité faible de monomère résiduel
- > matériau dense, à forte réticulation, faible absorption d'eau
- > haute résistance à la fracture et à la flexion
- > la référence pour la prothèse complète biocompatible
- > la référence en prothèse complète implanto-portée
- > se laisse personnaliser
- > plus de biocompatibilité et de stabilité qu'un polymère à chaud
- > très haute précision d'adaptation avec un effet de succion
- > teinte stable

Indications

- > **Prothèses complètes sans éléments de sustentation: définitivement amovibles**
- > **Prothèses complètes implanto-portées : définitivement amovibles**
- > **Gouttières thérapeutiques:**
 - définitives
 - thérapie DCM
- > **Gouttières pour ronfleurs : définitivement amovibles**



Prothèse complète amovible en Polyan IC avec dents complètes neo.lign.



thermopress 400

1 système de coulée par injection efficace pour 5 matériaux biocompatibles et un nombre infini d'indications

Longue expérience

bredent a mis sa longue expérience dans le traitement des polymères au profit du système de coulée par injection thermopress 400. Ainsi l'appareil assure une excellente transformation des matériaux grâce à un contrôle stable de la pression et de la température.

Sécurité des procédés et de la mise en œuvre

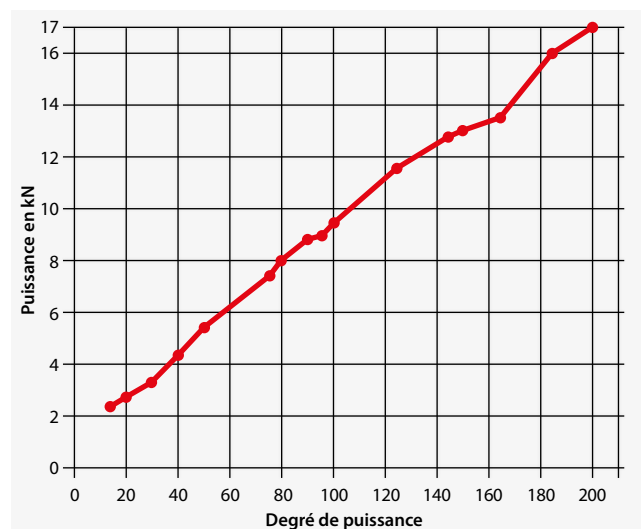
L'appareil de coulée par injection compact et librement programmable fonctionne indépendamment de sources de pression extérieures. Dans un processus de fabrication systématisé on utilise des cuvettes (cylindres) spéciales et des cartouches remplies de granules pour empêcher des influences nuisibles. Ainsi on peut exclure les allergies de contact telles qu'elles se produisent avec les résines chimioplastiques. Car à l'opposé des chimioplastes (procédé poudre-liquide, polymère à chaud), les polymères de haute technologie ne présentent qu'une teneur infime ou pas du tout de monomère.

Grâce à l'entraînement électrique les matériaux sont injectés par un développement de force régulier. Pendant tout le processus de refroidissement le palier et la force atteinte en dernier sont maintenus pour obtenir une précision d'adaptation optimale et éviter des porosités.

Compatibilité pour le patient

Grâce à la faible teneur en monomère résiduel les restaurations dentaires en thermoplastes réduisent le risque d'allergie chez le patient à un minimum. Tous les patients profitent de la haute biocompatibilité, de l'esthétique et de la stabilité de la restauration dentaire, non seulement ceux qui souffrent d'intolérances.

Développement des forces du thermopress 400



Réglages pour la thermopress 400 Version 2.62

Technique de mise en revêtement	Matériau	Température de consigne en °C	Temps de chauffage en min	Temps de pression en sec.	Speed	Palier - Force	Température de la cuvette	N° de programme dans l'appareil	Réglages pour appareils de coulée par injection commandés par pression
Cuvette	Polyan IC	250	10	60	6	200	40	1	9,5
	bre.flex	222	15	90	6	90	40	3	7,5
	bre.flex 2 nd edition	280	15	90	6	165	60	4	9,5
	Bio Dentaplast	220	15	120	6	80	40	5	7,5
	Bio Dentaplast 2	270	15	120	8	80	40	10	7,5
Moufle	Bio Dentaplast	220	15	240	2	60	20	8	
	Bio Dentaplast 2	270	15	120	8	80	40	10	



Bio Dentaplast
Châssis à crochets
squeletté

Bio Dentaplast 2
Glissière
Beauty&Bite

bre.flex
Cover
Denture

bre.flex 2nd edition
Prothèse à crochet
définitive + esthétique

Polyan IC
Prothèse complète sans
élément de sustentation

Palette des produits

Système de coulée par injection thermopress 400	REF
1 appareil avec câble électrique	11000400
2 clé allen	
1 brosette de nettoyage	
1 outil spécial	

Kit d'accessoires thermopress 400	REF
1 châssis de démoulage et fouloir	11000401
1 pince à cartouche	
1 crochet à cylindre et clé	
1 petit cylindre (L: 122 mm, B: 102 mm, H: 72 mm)	
1 lubrifiant spécial pâte thermoplastique 400 pour cartouches de 50 g	

Accessoires pour le thermopress 400	REF
1 châssis de démoulage et fouloir	14000904
1 pince à cartouche	14000906
1 crochet à cylindre et clé	14000912
1 petit cylindre (L: 122 mm, B: 102 mm, H: 72 mm)	1400N903
1 grand cylindre (L: 140 mm, B: 102 mm, H: 72 mm)	1400N905
1 brosse pour nettoyage	11000402
1 lubrifiant spécial pâte thermoplastique 400 pour cartouches de 50 g	54001051
Kit d'Expando-Rock: 5 kg de plâtre à expansion, 500 ml d'Expandosol	5700ERS5

Avantages du système

- > pas besoin d'équipement supplémentaire
- > commande électrique (pas d'unité de compression)
- > programmation et utilisation faciles
- > paramètres de coulée par injection préinstallés pour les thermoplastes bredent
- > transmission des forces élevée et régulière pendant le processus d'injection pour une précision d'adaptation optimale
- > chauffage régulier des thermoplastes
- > possibilité d'un fonctionnement parallèle des deux chambres de chauffage

Données techniques thermopress 400

Largeur	650 mm
Hauteur	250 mm
Profondeur	300 mm
Poids	40 kg
Volt	220 -230 V
Puissance	0,5-1,6 kW max. 2,2 kW



Know-how thermopress 400

Formations

Petit effort pour

beaucoup d'effet!

Pendant ce stage de base de deux jours les participants apprendront les possibilités de mise en œuvre du système de coulée par injection thermopress 400, ils recevront une formation sur les indications et contre-indications des différents matériaux et auront la possibilité de réaliser de façon autonome une restauration dentaire

exempte de métal, et non allergène. Nous confectionnerons un modèle de plaque squelettée à crochets par coulée d'injection en Bio Dentaplast. Faites le premier pas dans le monde des matériaux thermoplastiques non allergènes. Ce sera un avantage et un atout pour votre laboratoire et vos patients.

Programme

1. Partie théorique

- a) Formation intense pour l'utilisation de l'appareil thermopress 400
- b) Formation systématique intense: sciences des matériaux, indications, mise en œuvre
- c) Démonstration en direct sur le déroulement du processus

2. Partie pratique

Confection d'une plaque squelettée à crochets par coulée d'injection en Bio Dentaplast.

Groupe cible



thermopress 400 Module 1 Stage de base

Lieu et intervenant	Date / durée	N° du stage
Dans votre laboratoire ou à Senden ZT Wyatt Dawn (Prothésiste) ZTM Jens-Christian Fehsenfeld (Maître-Prothésiste)	sur demande Cours de deux jours 1er jour: 08:00 – 18:00 h 2ème jour: 08:00 – 15:00 h	95000201



* Mise en œuvre dans le système for2press; inscription possible à des stages séparés

Gamme complète des indications

Conseils et trucs de professionnels expérimentés. Dans ce stage de perfectionnement sur le système thermopress 400 on réalisera une prothèse à télescope ou squelettée à attachements. Vous allez acquérir des connaissances relatives aux matériaux et à la spécialité

pour vous donner les moyens de réaliser des restaurations dentaires haut de gamme et non allergènes. Venez partager notre enthousiasme pour les nombreuses possibilités et la vaste gamme des indications du système thermopress 400.

Programme

1. Partie théorique

a) Avantages, b) Particularités, c) **Remarques** : Restauration dentaire exempte de métal pour les patients allergiques, ancrages à télescopes et attachements en résine thermoplastique et sculpture en cire (tracé des canaux de coulée et polissage)

2. Partie pratique

Réalisation d'une prothèse squelettée à télescope ou attachements et base injectée en Bio Dentaplast.

Groupe cible



thermopress 400 Module 2 Stage de perfectionnement

Lieu et intervenant	Date / durée	N° du stage
Dans votre laboratoire ou à Senden	sur demande	9500202
Wyatt Dawn (Prothésiste)	Cours de deux jours	
ZTM Jens-Christian Fehsenfeld (Maître-Prothésiste)	1er jour: 08:00 – 18:00 h 2ème jour: 08:00 – 15:00 h	

thermopress 400

1 système pour 5 résines thermoplastiques



Scientific & Clinical Cases online



Vous obtenez la version allemande en ligne de Scientific & Clinical Cases en scannant le code QR ou sur

www.bredent-medical.com/de/scientific



Vous obtenez la version anglaise en ligne de Scientific & Clinical Cases en scannant le code QR ou sur

www.bredent-medical.com/en/scientific

Sous réserve d'erreurs et de modifications 0006260F-20210914



DENTAL INNOVATIONS
SINCE 1974

bredent
group

Coordonnées pour la France - bredent France:
T: +33 4 75 34 20 96 · F: +33 4 75 32 05 93
@: france@bredent.com

Coordonnées pour les autres pays francophones:
T: +49 7309 872-451 · F: +49 7309 872-444
@: info@bredent.com

bredent GmbH & Co. KG · Weissenhoner Str. 2
89250 Senden · Germany
www.bredent.com