

novo.lign

Verblendschalen



veneer natural beauty

powered by
visio.lign

novo.lign *Lign*

visio.lign

Das Ästhetik- und Funktionssystem überzeugt mit einzigartigen Freiheitsgraden für natürliche Schönheit, Funktion und Physiologie. Das offene System sichert Flexibilität und Freiheit durch 6 aufeinander abgestimmte Komponenten: crea.lign Verblendkomposit, novo.lign Verblendschalen, neo.lign Vollzähne, visio.CAM Kompositblanks, visio.paint Malfarben und bond.lign Primer & Bonder. Für jeden Workflow das passende Werkzeug und beste Voraussetzung für eine perfekte implantatprothetische Lösung. visio.lign - Das System für Stabilität und Sicherheit. Das Ergebnis: langlebige, farbbeständige und äußerst belastbare prothetische Versorgungen.

*echt
Design*



Die perfekte
Kombination
aus Licht und
Design nach
dem Abbild
der Natur.



novo.lign – Die morphologisch geschichteten Verblendschalen für natürliche Schönheit

Die novo.lign Verblendschalen bestehen aus einem mikrokeramisch gefüllten High Impact Polymer Composite und dienen der dauerhaften Verblendung von Metall-, Keramik- und Polymergerüsten.

Sie sind von echten Zahnreihen abgeformt und wirken dadurch wie ein Abbild der Natur. Die morphologische Schichtung sorgt zusätzlich für eine natürliche Tiefenwirkung der Verblendung.

Dank ausgezeichneten mechanischen Werten wie hohe Biegebruchfestigkeit (140 MPa) und niedriges E-Modul (ca. 3.000 MPa) verfügen die physiologischen Verblendschalen über eine stoßdämpfende Wirkung und sind somit optimal für die Implantatprothetik. Die homogene und dichte Oberfläche sorgt für eine dauerhafte Farbbeständigkeit und Plaquesistenz. Dank gleicher Farben und Formen sind sie nahtlos mit den novo.lign Vollzähnen kombinierbar.

ÄSTHETIK-ANPROBE

Von der Ästhetik-Anprobe bis zur fertigen Arbeit: Mit den novo.lign Verblendschalen arbeiten Sie von Beginn an mit dem definitiven Material. Nach dem Motto „What you see is what you get“ kann der Patient das Ergebnis bereits vorab – bei der Ästhetik-Anprobe – in situ betrachten.

Nutzen Sie die Vorteile der novo.lign Verblendschalen

1. Natürliche Schönheit

- Natürliches Design, da jede novo.lign Verblendschale von echten Zahnreihen abgeformt ist
- Natürliche Tiefenwirkung dank morphologischer Schichtung
- Gleiche Faben und Formen wie neo.lign Vollzähne
- Homogene und dichte Oberfläche sorgt für dauerhafte Farbbeständigkeit und Plaquesistenz

2. Einfaches Handling

- Verlängerter Hals für eine individuelle Einstellung der Zahnlänge
- Thermisch verformbar dadurch anpassbar an die jeweilige Situation
- novo.lign Verblendschalen sind nahtlos kombinierbar mit neo.lign Vollzähnen, dadurch sind sie optimal für die Kombitechnik und für die Implantatprothetik (gleiche Farben & Formen)
- Individualisierbar mit crea.lign Verblendkomposit



3. Sicherheit

Hohe Belastbarkeit der Verblendung

- **Stabilster Verbund:**
Beste Verbundwerte zwischen novo.lign Verblendschalen und Gerüstmaterial werden mithilfe der Primer & Bonders der bond.lign Linie erzielt (siehe Voss-Scher-Test der Universität Jena auf Seite 12/13 dieses Prospekts).
- **Hochfest, bruchsicher & abrasionsbeständig:**
Dank ihrer high impact Polymerstruktur und hoher Biegebruchfestigkeitswerten von ca. 140 MPa sind die novo.lign Verblendschalen hochfest und bruchsicher. Die keramische Füllstoffstruktur erhöht zusätzlich die Abrasionsfestigkeit.
- **Keine Abplatzungen oder Risse,** dank ähnlicher E-Modul Werte der zusammenwirkenden Produkte novo.lign, BioHPP, combo.lign und crea.lign.
- **Bewährtes System:** über 10 Mio. Verblendschalen im Einsatz

4. Physiologie

- **Optimal für die Implantatprothetik**
Das niedrige E-Modul von novo.lign (ca. 3.000 MPa) sorgt für eine stoßdämpfende Wirkung auf das Implantat.
Das Zusammenspiel der ähnlichen E-Modul Werte von BioHPP (ca. 4.500 – 5.000 MPa), novo.lign (ca. 3.000 MPa), combo.lign (9.000 MPa) und crea.lign (5.000 MPa) unterstützen zusätzlich die Stoßdämpfung auf die Implantate und machen die gesamte Versorgung hoch physiologisch.
- **Natürliches Mundgefühl,**
da neutraler Geschmack und neutrales Verhalten gegenüber kalten und heißen Lebensmitteln. Kein Zähneklappern. Kein Fremdkörpergefühl im Mund.
- **Biokompatibel**
Kaum Restmonomer, da die Verblendung bei 250 bar Druck und 120 °C vollständig durchpolimerisiert ist.
- **Schonung des Antagonisten,**
da kein Dentalglas im Material verwendet wird.

Wählen Sie aus der Vielfalt der novo.lign Verble

Natürliche Form- und Schichtgestaltung:

- Design, Farb- und Helligkeitswirkung sowie die Oberflächentextur wurden von natürlichen Zähnen übernommen.
- Hohe Transluzenz durch zusätzliche Transparent-Schicht zwischen Schneide- und Dentin-Schicht
 - Natürliche Opaleszenz dank keramischer Füllstoffe
- Optimale Farbdeckung auch bei geringen Platzverhältnissen dank spezieller Farbpigmenten in der Dentin-Schicht. Diese werden durch die Kombination von novo.lign und der entsprechenden Farbe des combo.lign Befestigungskomposits und des crea.lign Opakers aktiviert.
- Harmonie der Verblendschalen untereinander (in Textur, Winkel & natürlicher Asymetrie)
- Jedes Design ist ein individuelles Modell (nicht künstlich erzeugt, nicht skaliert, nicht klassisch vorkonfektioniert)

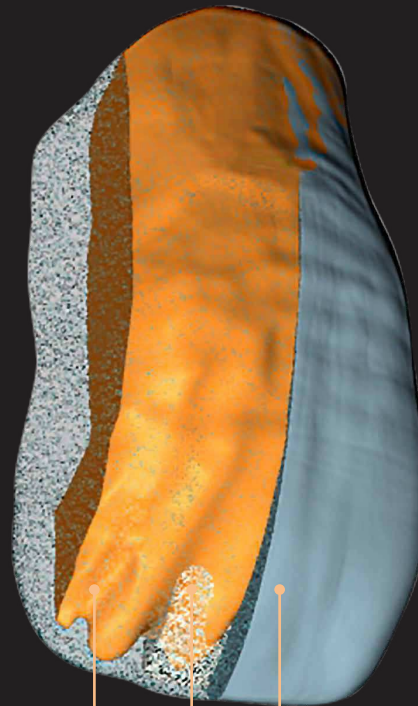
Die Designs der novo.lign Verblendschalen sind von natürlichen Zähnen inspiriert und abgeformt.

Frontzähne: Die Frontzahndesigns wurden von natürlichen Frontzähnen abgeformt und im CAM-Verfahren perfektioniert. Minimale Unregelmäßigkeiten wurden bewusst beibehalten.

Seitenzähne: Passend zu den verschiedenen Aufstellkonzepten wurden verschiedene Okklusionsdesigns für die Seitenzähne entwickelt.

SCHICHTSCHEMA

3-Schicht-Aufbau bei 1 mm Gesamtstärke



Schematische Darstellung der Materialschichten am Beispiel Verblendschalen Frontzahnform D49

Schneide

Transparent

Dentin

Natur! Verblendschale

MERKMALE

Weiter Zahnhals, um breite Kronen abzudecken. Durch Erhitzen individuell anpassbar.

Langer Zahnhals, um elongierte Zähne abzudecken.

Natürliche Mamelon-Struktur und Schichtung bei nur 1 mm Stärke.

Spezielle Flügel, um den Interdentalraum zu verschließen. Schwarze Löcher und Schmutznischen werden dadurch vermieden.

Keine Einschnürung am Hals, um den Gingivaverlauf individuell einzustellen.

Optimale Gestaltung des Kontaktpunktes.

Tiefgelegte Schneidekante für den optimalen Übergang zum Ergänzungsmaterial.



Ausgangssituation
vorher

thermoplastisch verformt
nachher

THERMOPLASTISCH VERFORMBAR

Für die notwendige Temperaturzufuhr empfehlen wir den Thermo-Pen: Heißluftgebläse mit Piezo-Technik ohne offene Flamme (→ Seite 29).

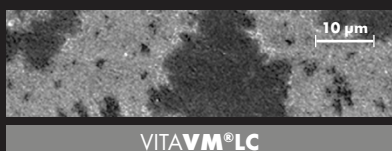
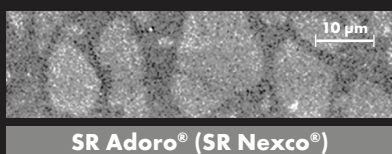
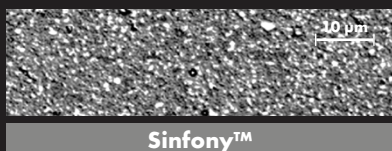
Farbbeständigkeit und Plaquesistenz

novo.lign – Die homogene Oberfläche macht den Unterschied

Die Verwendung von opaleszierenden Mikro-Keramikpartikel als Füllstoff (kein Dentalglas) bei **novo.lign** (Verblendschalen), **neo.lign** (Vollzähne) und **crea.lign** (Komposit) ermöglicht eine homogene, dichte Oberfläche und sichert dadurch dauerhafte Farbbeständigkeit und Plaquesistenz: **Oberflächenrauigkeit Ra < 0,03 µm**

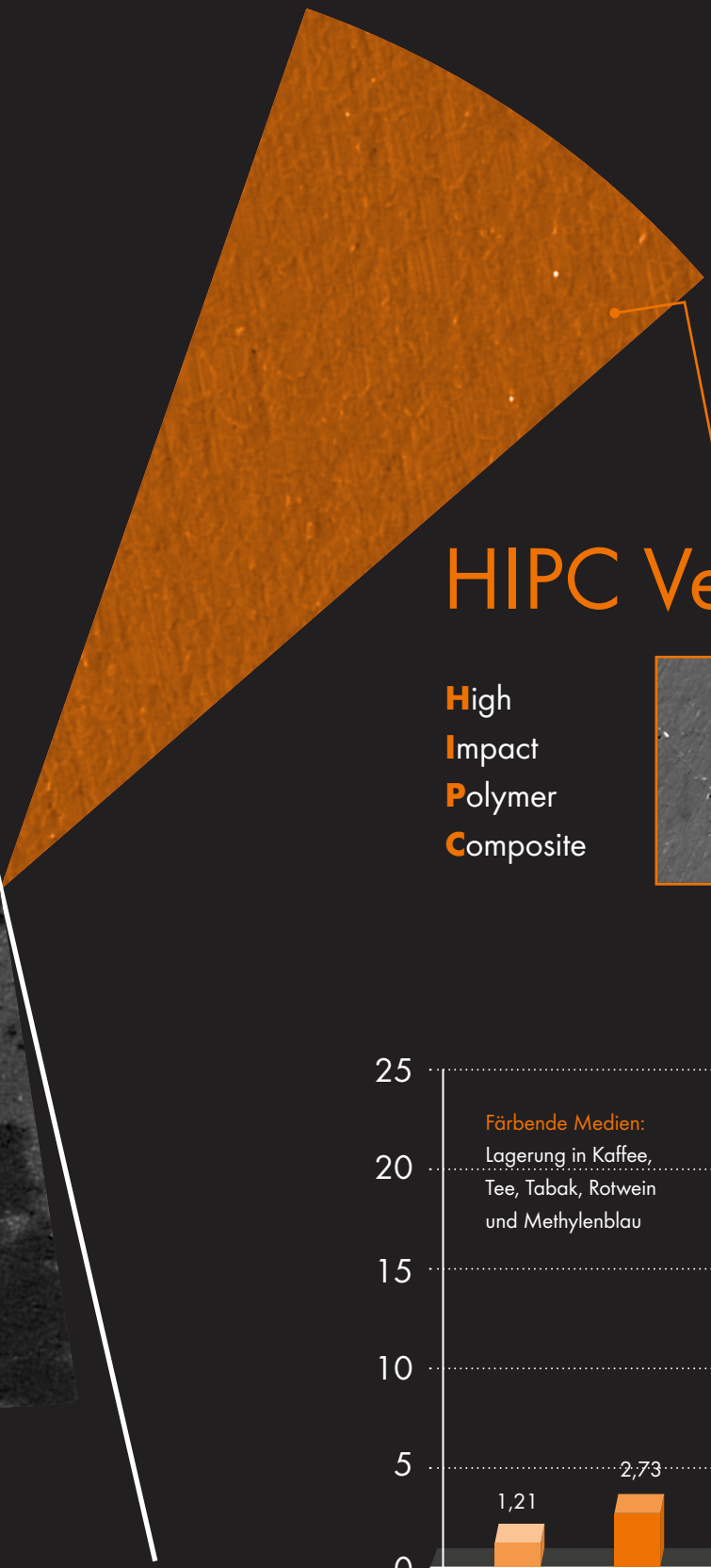


Komposit



Bilder und Grafik „Verfärbungsneigung ΔE“ stammen aus „Ergebnisse werkstoffkundlicher Untersuchungen von unterschiedlichen Verblendkunststoffen [...]“, © Forschungsbericht vom 07. Mai 2012 von A. Rzanny und R. Göbel, Universitätsklinikum Jena, Deutschland

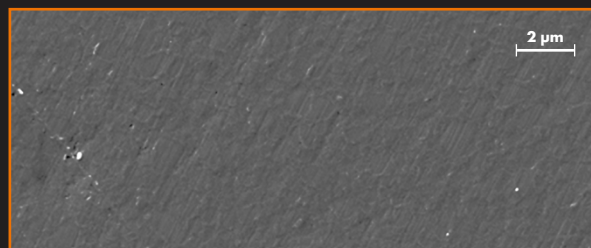
Alle mit © oder ™ gekennzeichneten Bezeichnungen sind geschützte Marken und / oder Unternehmenskennzeichen von fremden Rechteinhabern.



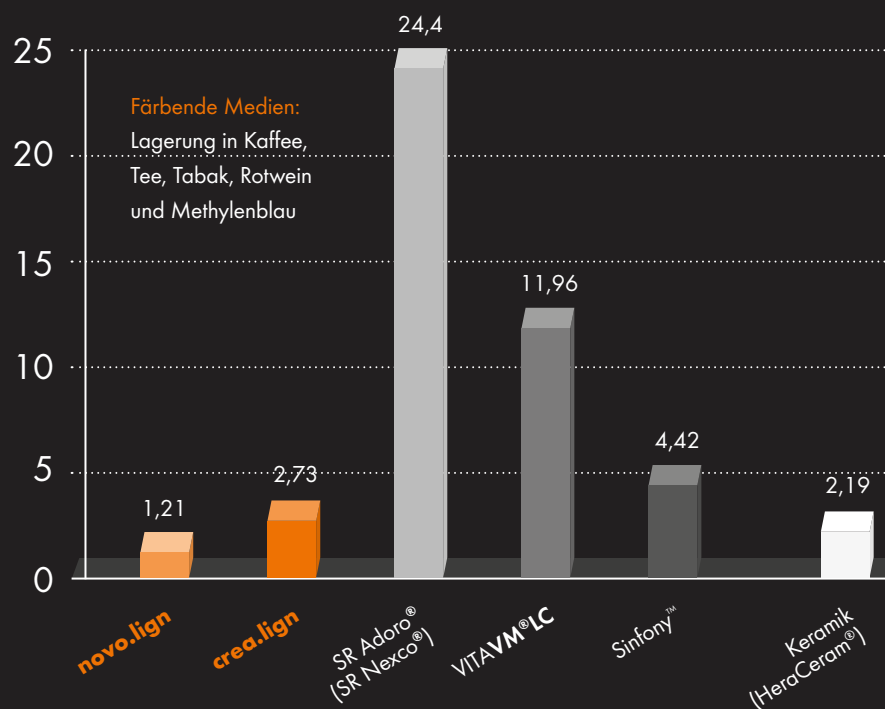
novo.lign

HIPC Verblendschalen

High
Impact
Polymer
Composite



Verfärbungsneigung [ΔE]



SCHICHTSCHEMA Verbundsystem

novo.lign

Verblendschale

bond.lign

Primer/Bonder

novo.lign – Schichten

Dentin
Enamel und Transpa

Gerüstmaterial

bond.lign (Primer/Bonder)

crea.lign Opaker

combo.lign Befestigungskomposit

visio.link

Sicherer Haftverbund

Das Verbundsystem aus Primer, Bonder, Opaker und Befestigungskomposit wurde für die novo.lign Verblendschalen entwickelt und ist speziell auf diese abgestimmt. Mit dem entsprechenden Primer bzw. Bonder der bond.lign Linie kann ein dauerhaft, sicherer chemischer Haftverbund von novo.lign zu allen gängigen Gerüstmaterialien hergestellt werden.

Stabiler Verbund:

novo.lign + Verbundsystem bond.lign:

Druck-Scher-Test des Universitätsklinikum Jena (Deutschland) beweist, dass das System aus novo.lign Verblendschale und dazugehörigem Verbundsystem bond.lign die höchsten Belastungen aushält. Im Vergleich zu Wettbewerbsprodukten schneidet novo.lign in dieser Studie am besten ab.



50
Newton



artVeneer®



Merz® Dental GmbH

175
Newton



PalaVeneer®

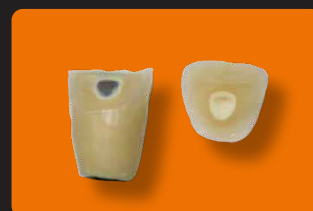


Kulzer® GmbH

260
Newton



novo.lign



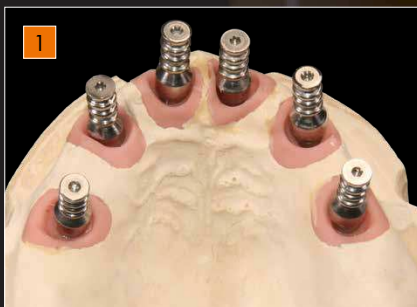
breident GmbH & Co. KG

Bilder und Werte Druck-Scher-Test/Voss-Scher-Test: © 2017, „Das Verbundsystem als wesentlicher Faktor für die Haltbarkeit von PMMA-Verblendschalen an edelmetallfreien Legierungen“. Roland Göbel, Angelika Rzanny, Harald Küpper, Universität Jena/Deutschland, Quintessenz Zahntechnik 2017,43 (7):936-941

Der Artikel aus der Quintessenz Zahntechnik ist als Sonderdruck bei der breident GmbH & Co. KG erhältlich.
Deutsch: REF 00993300
Englisch: REF 009933 GB

Langzeitprovisorien und temporär festsitzend oder definitiv

novo.lign - Verblendschalen
& **top.lign professional** - Zahnfarbenes Kaltpolymerisat



1 Modellherstellung mit Zahnfleischmaske (Multi-sil-Mask weich) und Superhartgips der Klasse 4 (Exakto-Rock S).



2 Aufschrauben der Prothetikkkappen, ggf. ist ein Kürzen der Prothetikkkappen notwendig. Wachsaufstellung mit novo.lign Verblendschalen und Aufstellwachs. Anschließend Erstellung des Vorwalls mit haptosil D & visio.sil fix.



3 novo.lign Verblendschalen vorbereiten:
• Abstrahlen mit Aluminiumoxyd (110 µm, 2-3 bar)
• Strahlstaub mit ölfreier Pressluft entfernen – nicht Dampfstrahlen! Evtl. schwer zugängliche Bereiche mit top.lign professional liquid benetzen. Kein chemisches Bonding notwendig.



definitive Arbeiten herausnehmbar



novo.lign

&

top.lign professional



Die Kombination aus novo.lign Verblendschalen und top.lign professional ist die optimale Lösung für eine temporär festsitzende

Sofortversorgung auf Implantaten.

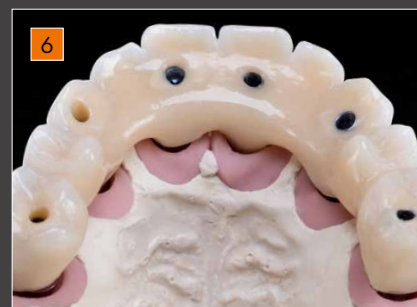
Die Verblendschalen werden einfach mit dem zahnfarbenen Kaltpolymerisat top.lign professional im Vorwall ergänzt. Das Provisorium ist nicht nur schnell und einfach erstellt, sondern verfügt auch über die in der Implantatprothetik notwendige Elastizität. Das Langzeitprovisorium überzeugt zusätzlich mit einer soliden Ästhetik, Plaquesresistenz und einer geringen Verfärbungsneigung. Selbst für definitive, herausnehmbare Arbeiten ist die Kombination aus novo.lign und top.lign professional eine hervorragende Lösung.



top.lign professional mit einem Mischungsverhältnis von 10 g zu 7ml gleichmäßig anmischen und 30 Sek. quellen lassen.



top.lign professional in den Vorwall eingießen. Die Verarbeitungsbreite beträgt 3-5 Minuten.



Fertiggestelltes Provisorium, anschließend erfolgt die finale Eingliederung im Patientenmund.

Definitive Versorgungen festsitzend und herausnehmbar

combo.lign



Licht- und dualhärtendes
Befestigungskomposit

novo.lign



Verblendschalen

crea.lign



Verblendkomposit

Hohe Belastbarkeit der Verblendung

Die novo.lign Verblendschalen können mittels den entsprechenden Primer & Bonder der bond.lign Linie und dem Befestigungskomposit combo.lign an jedes Gerüstmaterial angebracht werden.

Mit dem crea.lign Verblendkomposit werden die Verblendschalen anschließend ergänzt. Mit aufeinander abgestimmten E-Modul Werten von novo.lign (ca. 3.000 MPa), combo.lign (ca. 9.000 MPa) und crea.lign (ca. 5.000 MPa) passen die Materialien perfekt zusammen. Dank der Elastizität der Materialien und der hohen Verbundwerte entstehen keine Abplatzungen oder Risse. Die hervorragenden mechanischen Werte erhöhen die Belastbarkeit der Verblendung und sichern so den Langzeiterfolg.

Mit den verschiedenen crea.lign Massen kann die Verblendung zusätzlich individualisiert werden.



1 Der Vorwall (mit den novo.lign Verblendschalen und combo.lign) wird auf das Modell gesetzt und das überschüssige combo.lign wird herausgedrückt.



2 Die mit combo.lign verklebten Verblendschalen auf dem Gerüst. Anschließend wird mit crea.lign Verblendkomposit ergänzt.



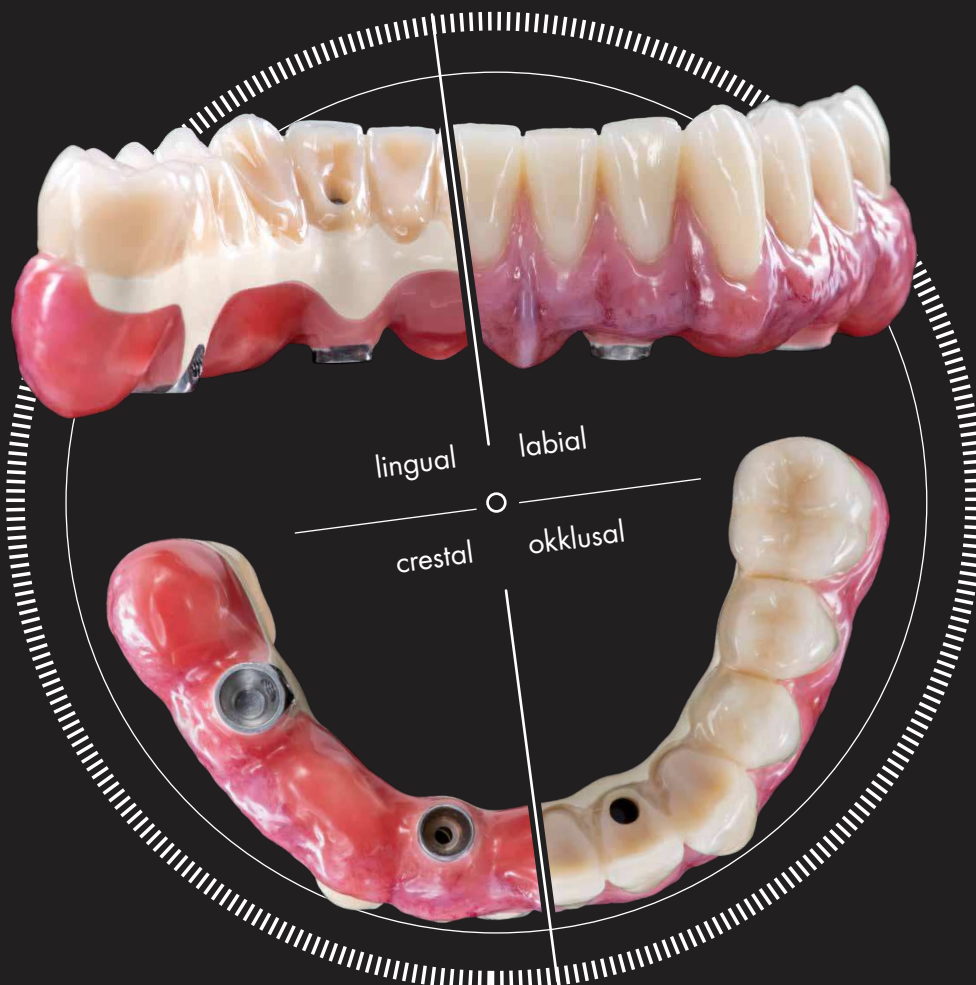
3 Die fertig ausgearbeitete Verblendung bestehend aus: novo.lign, bond.lign, combo.lign und crea.lign.

implantatprothetisch

BioHPP - Hochleistungspolymer

Die physiologische Lösung

Unter Verwendung des Hochleistungspolymers BioHPP als Gerüstmaterial werden die besten mechanischen Werte für eine physiologische Versorgung erzielt. Die E-Modul Werte von BioHPP (ca. 4.500 - 5.000 MPa), novo.lign (ca. 3.000 MPa), combo.lign (ca. 9.000 MPa) und crea.lign (ca. 5.000 MPa) sind perfekt aufeinander abgestimmt und wirken schockabsorbierend wie natürliche Zähne. Besonders für die Implantatprothetik ist diese stoßdämpfende Eigenschaft ein wichtiger Vorteil, um die hohe Kräfteinwirkung auf die Implantate zu reduzieren. Dank der high impact Polymerstruktur von novo.lign und hoher Biegebruchfestigkeitswerten von ca. 140 MPa ist die Versorgung aus BioHPP und novo.lign nicht nur elastisch, sondern auch hochfest und bruchsicher. Die Belastbarkeit der Versorgung wird deutlich erhöht und eine langlebige, physiologische Versorgung sichergestellt.



Granulat

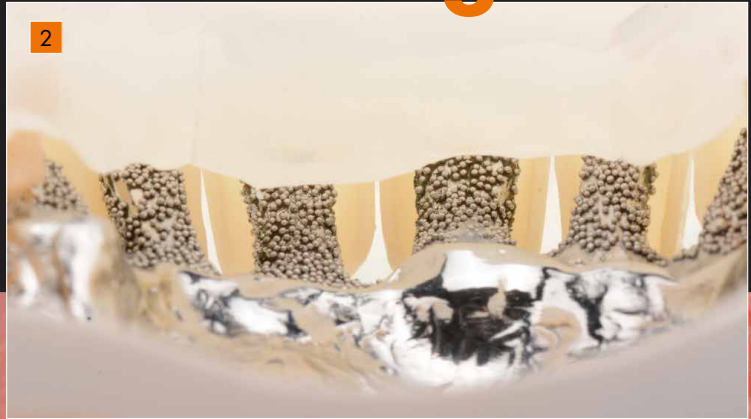


Pellets



breCAM.BioHPP

Kombinieren: novo.lign Verblend



novo.lign Verblendschalen (Position 11, 12, 13 & 21, 22, 23) und neo.lign Vollzähne (Position 14, 15, 16 & 24, 25, 26) werden in den transparenten Vorwall (Vorwallsilikon: visio.sil ILT) platziert.

novo.lign Verblendschalen und neo.lign Vollzähne werden mithilfe des Vorwalls an das konditionierte Metallgerüst angebracht und mit dem combo.lign Befestigungskomposit verklebt. Für einen optimalen Haftverbund zwischen Metallgerüst und Verblendschalen sorgen der MKZ-Primer und visio.link der bond.lign Linie.



schalen und **neo.lign** Vollzähne



4



Okklusale Ansicht der fertigen Arbeit. Diese wurde mit crea.lign Verblendkomposit fertig gestellt und individualisiert.

Vestibuläre Ansicht der fertigen Arbeit. Optisch ist kein Unterschied zwischen den novo.lign Verblendschalen und den neo.lign Vollzähnen zu erkennen.



Kombitechnik im System

Die novo.lign Verblendschalen sind nahtlos mit den neo.lign Vollzähnen kombinierbar. novo.lign und neo.lign sind farb-, form- und materialgleich und sind dadurch optimal für die Kombitechnik und die Implantatprothetik geeignet. Schwierige Platzverhältnisse wie beispielsweise im Bereich der Implantatposition sind kein Problem mehr. Anstelle eines Vollzahns kann einfach die entsprechende Verblendschale verwendet und mit der passenden combo.lign Dentin-Masse verklebt werden. Lästiges Ausschleifen des Vollzahns ist nicht mehr notwendig.



Erkennen Sie den Unterschied?



Keramik
(individualisiert)



novo.lign Verblendschale
(individualisiert)

Sparen Sie Zeit.



Keine Ofenbrennzeiten,

dadurch auch kein Sinterschwund



Zahnform ist gegeben.

12 Ober- und 3 Unterkiefer-Frontzahnformen sowie 3 Ober- und Unterkiefer-Seitenzahnformen in verschiedenen Größen. Weitere Formen folgen.



Einfache Anpassung der Schalenform,

dank thermischer Verformbarkeit (→ Thermo-Pen)



Farb- und Formsicherheit

durch vorhersehbare Ergebnisse.

Nach dem Motto „What you see is what you get“ sieht man bereits bei der Erstellung die finalen Farben und Formen. Im Gegensatz zur Keramik werden die Verblendschalen nicht mehr durch Ausbrennen im Ofen verändert.

Auch der Patient kann das Ergebnis bereits bei der Ästhetik-Anprobe im Mund vorab sehen.

High-End-Ästhetik

durch Cut-Back und Individualisierung mit
crea.lign Verblendkomposit und visio.paint
Malfarben

Ästhetik-Anprobe:

„What you see is what you get“



2 Reproduzierbare Ästhetik



Nach der Ästhetik-Anprobe erfolgt die Übertragung in die definitive Versorgung. Hierzu werden die Verblendschalen an das Gerüstmaterial (in diesem Fall an das Hochleistungspolymer BioHPP) angebracht. Die unbearbeiteten novo.lign Verblendschalen überzeugen mit einer reproduzierbaren Ästhetik und bieten dadurch Sicherheit und Effizienz für das Labor.

1 Ästhetik-Anprobe

Mit den novo.lign Verblendschalen arbeiten Sie von Beginn an mit dem definitiven Material. Nach dem Motto „What you see is what you get“ kann der Patient das Ergebnis bereits vorab bei der Ästhetik-Anprobe direkt im Mund sehen. Hierzu werden die novo.lign Verblendschalen im Wachs aufgestellt.

„Die Ästhetik-Anprobe ist ein entscheidender Moment der Kommunikation“

3 Definitive Versorgung

Das angestrebte und mittels Ästhetik-Anprobe avisierte Behandlungsergebnis wurde in die definitive Versorgung übertragen. Hierzu wurde der aus der Ästhetik-Anprobe abgeformte Silikon-schlüssel verwendet. Auch die Verblendschalen der Ästhetik-Anprobe sind in die definitive Versorgung übergegangen.



*des Behandlungsergebnisses
dender Faktor in
mit dem Patienten. “*



Langzeiterfolg

Ein Rückblick auf 10 Jahre 100%ige Beanspruchung

2008



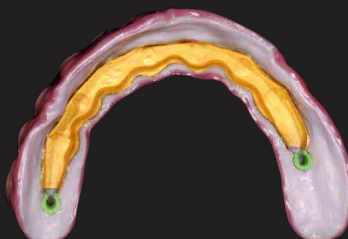
Fertige Arbeit im Mund

Der Patient ist 73 Jahre alt und starker Raucher (ca. 40 Zigaretten pro Tag).

Er wurde mit einer kompletten Oberkiefer Rehabilitation auf Implantaten versorgt. Diese besteht aus einer Primärstegkonstruktion aus Zirkon und einer Suprakonstruktion ebenfalls aus Zirkon (Galvano-Technik für die Friktion). Verblendet wurde mit den novo.lign Verblendschalen, combo.lign und crea.lign. Mit crea.lign und visio.paint wurden die Verblendschalen zusätzlich individualisiert. Im Unterkiefer trägt der Patient seine natürlichen Zähne und Keramikronen im Seitenzahnbereich.

Vorteil durch die Verwendung von novo.lign:

Auf dem starren Zirkongestüt geben die novo.lign Verblendschalen beim Kauen die notwendige Elastizität und schonen somit die Antagonisten im Unterkiefer.



2011

3 Jahre später

ist keine bemerkenswerte „Alterung“ der Versorgung zu erkennen. Aufgrund des hohen Nikotinkonsums des Patienten ist eine minimale Plaqueanlagerung an den Eckzähnen der Versorgung zu verzeichnen.

10 Jahre später

Trotz des starren Gerüstmaterials Zirkon ist keine Abrasion der natürlichen Zähne im Unterkiefer entstanden. Eine natürliche Abrasion der Oberfläche ist lediglich bei den Verblendschalen im Oberkiefer zu verzeichnen. Auch das Galvano Gold hat sich von 2008 bis 2018 (siehe Bilder unten) deutlich stärker durch die Nikotinbelastung verändert als die Kompositversorgung aus novo.lign.



2018

Vorteil durch die Verwendung von novo.lign:

Die novo.lign Verblendschalen haben die Abnutzung der natürlichen Zähne im Unterkiefer durch ihre Elastizität verhindert und somit das starre Zirkon abgedämpft. Es ist deutlich weniger Plaque und Verfärbung bei novo.lign im Vergleich zu Gold oder den natürlichen Zähnen zu verzeichnen.

Im Vergleich zu den natürlichen Zähnen im Unterkiefer wird allerdings klar, dass sich die natürlichen Zähne deutlich stärker durch Plaqueanlagerung und Verfärbung verändert haben. Unter der Nikotinbelastung wurden die novo.lign Verblendschalen bemerkenswert weniger infiltriert als die natürlichen Zähne. Hinsichtlich Farbstabilität verhält sich novo.lign gleich gut wie Keramik (siehe Keramikronen im Seitenzahnbereich des Unterkiefers).



Testimonials

novo

„ Bei der Ästhetik-Anprobe kann der Patient das Ergebnis vorab direkt im Mund sehen. Gegenüber anderen Verblendmaterialien sehe ich dies als wichtigen Vorteil von Verblendschalen. Die Ästhetik-Anprobe des Ergebnisses ist eine Beratungshilfe für mich und den Zahnarzt und somit ein entscheidender Faktor in der Kommunikation mit dem Patienten. Die novo.lign Verblendschalen bieten mir außerdem eine reproduzierbare Ästhetik. Ganz gleich welcher Mitarbeiter in meinem Labor die novo.lign Verblendschalen verarbeitet, ich bekomme immer ein ästhetisch hochwertiges Ergebnis. Das gibt mir Sicherheit und macht mein Labor noch effizienter. “



ZTM Sebastian Schuldes M.Sc.

o.lign

” Seit 2007 arbeite ich erfolgreich mit den novo.lign Verblendschalen und den neo.lign Vollzähnen. Mit dem System aus novo.lign und dem passenden Befestigungskomposit, sowie den dazugehörigen Primer und Bonder erziele ich nicht nur ein hohes ästhetisches Niveau, sondern sichere mir aufgrund der hohen Plaquesresistenz und der niedrigen Verfärbungsneigung auch den Langzeiterfolg der Versorgung. Bei Kombiarbeiten und in der Implantatprothetik ist die Kombination aus novo.lign und neo.lign die optimale Lösung für mich. “

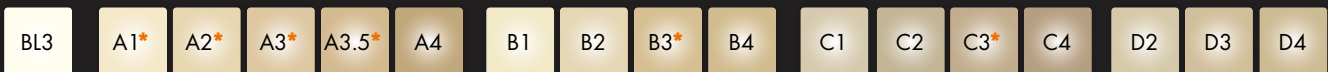


ZTM Antonio Lazetera

Alle Formen und Größen der Front- und Seitenzahnformen sowie Designs finden Sie zu den Zahmschalen in der novo.lign Designauswahl (REF 0002020D) und zu den Vollzähnen in der neo.lign Formenkarte (REF 0003290D).



novo.lign – FARBEN UND FORMEN



* Die novo.lign L-Formen sind ausschließlich erhältlich in den Farben A1, A2, A3, A3.5, B3, C3



novo.lign A
Anterior / Frontzähne



buccale Wandstärke
1,0 mm

- 12 Oberkiefer Formen
- 3 Unterkiefer Formen

novo.lign P
Posterior / Seitenzähne
G-Formen



buccale Wandstärke
1,2 mm

- multifunktionales Kauflächendesign für sämtliche Okklusionskonzepte

L-Formen*



buccale Wandstärke
1,0 mm

- lingualisiertes Kauflächendesign für die Totalprothetik

W-Formen



buccale Wandstärke
0,8 mm

- multifunktionales Kauflächendesign für sämtliche Okklusionskonzepte
- „extra“ breite zahnatomische Form, besonders empfohlen zur Verblendung von Kronen und Brücken

Erhältlich in den Größen



small large

Erhältlich in den Größen



small large

Erhältlich in den Größen



small large

Alle Abbildungen sind nicht maßstabsgetreu.

Technisch bedingte Änderungen, Maß- und Farbabweichungen, Druckfehler und Irrtümer bleiben vorbehalten.

Farbliche Abweichungen in den Abbildungen gegenüber den Original-Produkten sind drucktechnisch bedingt.

bond.lign

Primer / Bonder

Das Verbundsystem für einen dauerhaft, sicheren chemischen Haftverbund aller visio.lign Systemkomponenten zu allen gängigen Gerüstmaterialien wie NEM, HIPC (PMMA/Komposit), BioHPP (PEEK), Zirkonoxid, EM und Titan.



MKZ-Primer



MKZ EM-Aktivator



K-Primer



visio.link

combo.lign

Opaquer

Opaquer



Licht- und selbsthärtender Opaquer, der farblich auf das Befestigungskomposit combo.lign und novo.lign abgestimmt ist. 3 Zahnfarben decken das gesamte klassische A-D Farbsystem ab.

combo.lign

Befestigungskomposit



Licht- und selbsthärtendes Befestigungskomposit für sichere Farbproduktion und optimalen Verbund zwischen der novo.lign Verblendschale und allen Gerüstwerkstoffen. combo.lign ist in den klassischen A-D Farben und in der Bleachfarbe BL3 erhältlich.

crea.lign

Opaker



Der lichthärtende crea.lign Opaker bietet Farbsicherheit in der Freiform-Schichtung und bei Verwendung der novo.lign Verblendschalen. Mit nur acht Opakern werden alle Farben des klassischen A-D Systems abgedeckt.

crea.lign

Verblendkomposit

Das lichthärtende Keramikkomposit für die Ergänzung von Verblendschalen und für die Freischicht-Technik. crea.lign ist als Gel oder Paste in allen klassischen A-D Farben und in der Bleachfarbe BL3 verfügbar. Zusätzlich gibt es verschiedene Enamel, Incisal und GUM Massen von crea.lign.



Thermo-Pen

Heißluftgebläse mit Piezo Technik



Der Thermo-Pen arbeitet ohne offene Flamme und sorgt für die benötigte Temperaturzufuhr auf der Schaleninnenseite von 250 °C.



visio.lign

Das Ästhetik- und Funktionssystem

visio.lign Medien im Überblick



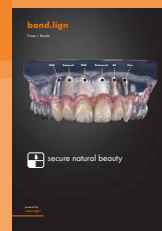
REF 0002020D

novo.lign
Designauswahl
Alle Front- und Seiten-
zahndesigns der
novo.lign Verblend-
schalen im Überblick.



REF 0003290D

neo.lign
Formenkarte
Alle Front- und Seiten-
zahnformen der
neo.lign Vollzähne im
Überblick.



REF 0095390D

bond.lign
Primer/Bonder
Eine Übersicht der
Primer & Bonder – die
Fachkräfte für sicheren
Haftverbund zwischen
allen Materialien.



crea.lign - Verblendkomposit
Das lichthärtende Keramikkomposit überzeugt mit natürlicher Opaleszenz und bester Lichttransmission – für natürliche Schönheit.



novo.lign - Verblendschalen
Die novo.lign Verblendschalen verfügen über einen speziell verlängerten Hals und überzeugen mit einer natürlichen Tiefenwirkung dank morphologischer Schichtung. Der Goldstandard in der Implantatprothetik.



visio.CAM - Kompositblanks
Die Werkstoffkompetenz des visio.lign Systems steht auch für die CAD/CAM Verarbeitung zur Verfügung. Die Blanks der visio.CAM Linie sind kompatibel mit dem gesamten visio.lign System.



neo.lign - Vollzähne
Die neo.lign Vollzähne sind farb-, form- und materialgleich zu den novo.lign Verblendschalen – optimal für die Kombitechnik.



bond.lign - Primer/Bonder
Das Primer/Bonder-System für dauerhaften, sicheren chemischen Haftverbund aller Systemkomponenten zu allen gängigen Gerüstwerkstoffen - auch BioHPP (PEEK).



visio.paint - Malfarben
Die visio.paint Malfarben ermöglichen eine schnelle und einfache Individualisierung von Verblendungen.



crea.lign
Verblendkomposit
Entdecken Sie die Vielfalt des lichthärtenden Keramikkomposits crea.lign

REF 0005770D



visio.lign
Manual
Eine Schritt für Schritt Anleitung der verschiedenen Verarbeitungstechniken und Möglichkeiten des visio.lign Systems.

REF 0002340D



novo.lign & top.lign professional
Quick Guide
Kurzanleitung zur temporär festsitzenden Versorgung mit novo.lign Verblendschalen und top.lign professional.

REF 0007540D

novo.lign

Verblendschalen



veneer natural beauty

bredent
group

0099390D-20211011
Irrtum und Änderungen vorbehalten

