

LOGICIEL DE COMMANDE
DC conceptCONTROL™ V3



DC conceptCONTROL™ V3



bredent group



DC conceptCONTROL™ V3

Module de contrôle d'avenir

Le logiciel de contrôle DC conceptCONTROL est régulièrement mis à jour par des modules supplémentaires et répond aux exigences modernes. La troisième version du logiciel offre, entre autres, de nouvelles fonctionnalités de gestion d'outils, de mesure et DC3™.

Les systèmes DCS de la famille d'appareils peuvent désormais être contrôlés et gérés de manière optimale via le logiciel de contrôle. Les modules pour les caméras intégrées, les extensions de magasins d'outils ainsi que les modules pour le traitement hybride sont à jour et intégrés pour les futures extensions.

Les composants pour la topographie tactile et optique ainsi que pour les constructions secondaires peuvent également être connectés et exploités confortablement.

Le logiciel de contrôle DC conceptCONTROL est un produit exclusif de Dental Concept Systems et programmé par les employés dans l'intérêt de l'utilisateur. La mise à jour continue, selon les suggestions des clients DCS du monde entier, est considérée comme un défi majeur et garantit une compétitivité durable dans l'utilisation des systèmes de fraisage.

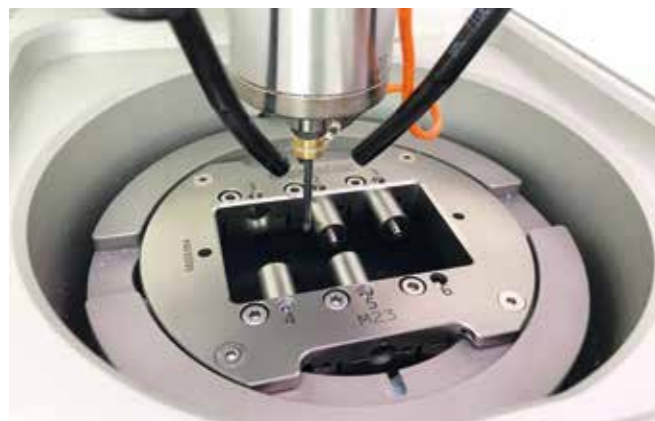


Gestion complète des outils

La nouvelle gestion des outils du logiciel de contrôle comprend désormais de vastes zones d'attribution, de temps d'utilisation et de gestion des outils annexes. Elle permet une durée d'exécution maximale réglable pour toutes les applications, de la BLUE LINE à la nouvelle ORANGE LINE de la gamme Dental Concept Systems. Le développement s'est concentré sur une interface simple et explicite.

Module de position PreMill

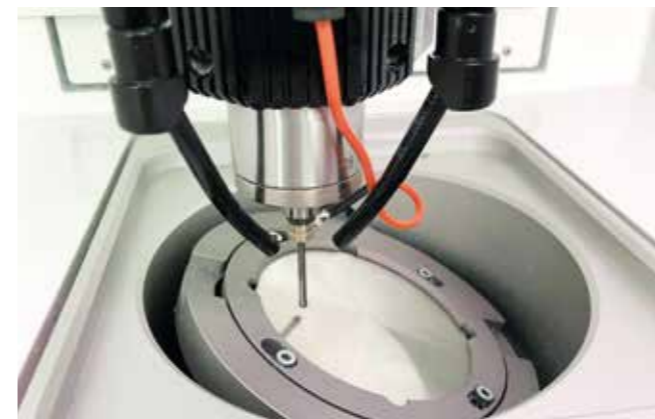
Le nouveau module de mesure des piliers PreMill dans les systèmes DCS montre clairement à quelle vitesse et avec quelle précision les systèmes peuvent fonctionner. De nombreuses usineuses peuvent être utilisées pour le fraisage, mais de pouvoir effectuer des mesures de manière rapide et précise présente des avantages décisifs. Le nouveau module PreMill Position détermine la position réelle du corps du PreMill dans le support, après insertion individuelle par l'utilisateur, et permet d'obtenir des résultats précis.



Caméra double module

Avec le nouveau module de caméra, les caméras fonctionnent dans l'espace de travail et à l'extérieur des systèmes. L'utilisation claire de caméras permet l'observation précise de tous les processus des systèmes et fournit des informations actuelles aux équipes de support DCS à Wahlsburg et à Senden. Les conclusions sur l'état des outils ainsi que les restaurations usinées peuvent être enregistrées et transmises avec une caméra spéciale pour microscopes.

En collaboration avec l'équipe d'assistance allemande, il est possible de voir tous les domaines avec les systèmes de télémaintenance, ce qui offre de nombreuses possibilités de prévention des sources d'erreur et soutient la formation du personnel qualifié sur les systèmes DCS.



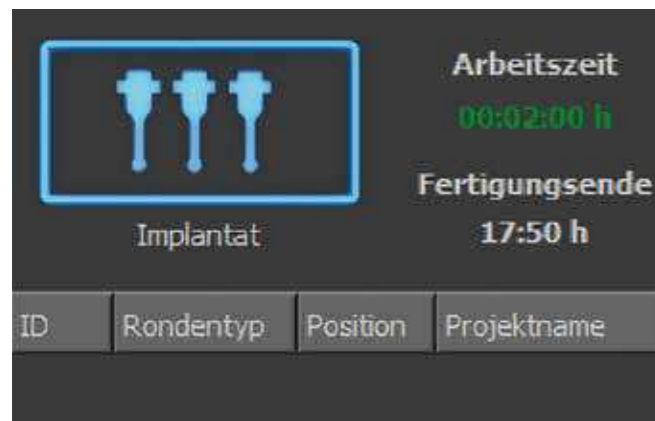
Étalonnage 3D de la machine

Pour le nouvel étalonnage 3D de la machine une sphère de référence supplémentaire ou d'autres corps complexes similaires ne sont pas nécessaires. Le nouveau disque d'étalonnage impressionne par sa forme simple et fournit les données grâce à la position ciblée dans la machine. Le déploiement rapide avec une acquisition de données complète permet des réglages précis dans le sens d'une production de haute précision dans un espace 3D libre.



Module magasin d'outils 11 places pour DC5™

Les utilisateurs des systèmes de fraisage DC5™ peuvent désormais également utiliser des magasins pour 11 outils de fraisage dans leurs appareils. Lorsqu'ils sont utilisés pour la ligne d'implant, 11 outils sont fournis avec la FAO de WorkNC Dental ou Hyperdent et représentent l'extension souhaitée. Tous les outils de la gestion des outils ont bien sûr été révisés et présentés de manière claire.



Affichage de contrôle du temps de production

La durée des étapes de fraisage et la finition des pièces qui en résulte sont des informations importantes pour l'utilisateur. Le temps de travail réel n'est pas uniquement composé des temps de fraisage. La fin de la production est difficile à déterminer en raison de la diversité des processus, mais elle est maintenant clairement affichée et permet une vue d'ensemble permanente.



Module FAO pour une connectivité étendue

La version 3 du logiciel DC conceptCONTROL comprend à présent des connexions plus confortables et mieux intégrées pour le logiciel FAO Hyperdent. Les exigences spécifiques aux logiciels de niveau industriel exigent également des possibilités supplémentaires et compréhensibles, au sens de l'utilisateur, dans le logiciel de contrôle. En coopération avec le développement du logiciel de FAO correspondant, les éditions DCS sont créées et complétées régulièrement par les innovations actuelles.



Modules linguistiques

Différents modules linguistiques offrent encore plus de confort aux clients DCS du monde entier. Bien que la langue anglaise soit utilisée dans le monde des logiciels modernes, Dental Concept Systems permet à tous les utilisateurs d'opérer dans leur propre langue maternelle. Un point important également du point de vue d'une formation rapide et compréhensible aux nouveaux modules logiciels et au fonctionnement de toutes les séquences de processus.



Concept DC3™ - Système modulaire

Le concept DC3™ permet aux utilisateurs de personnaliser en permanence leurs systèmes. Selon les extensions, le fonctionnement des systèmes doit également être traité et étendu de manière compréhensible. Ces options sont maintenant prises en charge dans la nouvelle version du logiciel de contrôle. Selon les souhaits du client, les composants du module peuvent être achetés dans le concept DC CONTROL V3 et l'accès à ces derniers débloqué rapidement.





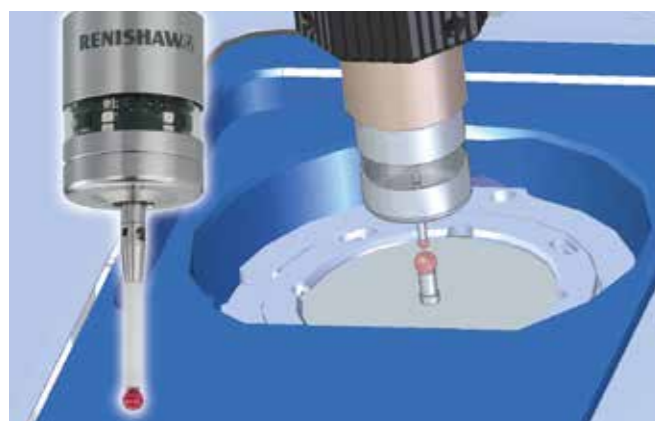
Mesure dans le support Blue 44 pour Bio HPP® Prefabs

Le traitement précis des prefabs Bio HPP® nécessite également des informations précises sur la position réelle du support dans la machine. Dans la V3 du logiciel de contrôle, il existe désormais une mesure spéciale pour pouvoir traiter les prefabs bredent de manière encore plus optimale. Le fait que Dental Concept Systems fasse désormais partie du groupe bredent se reflète particulièrement dans l'intégration de matériaux et d'outils de fraisage innovants.



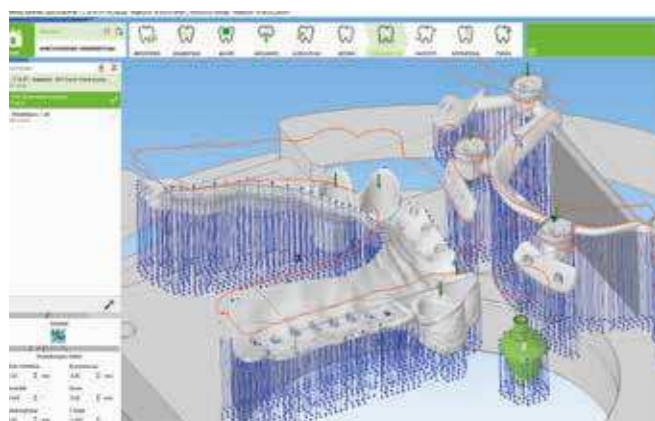
Commande principale pour opérations multiples

Jusqu'à présent, un logiciel de contrôle était requis pour chaque système ou fraiseuse. Avec la nouvelle version, jusqu'à 4 fraiseuses DCS peuvent être utilisées et surveillées avec un seul module de contrôle. Un avantage certain, non seulement en termes de fonctionnement, mais aussi en terme d'investissement. Les utilisateurs de DCS disposant de plusieurs systèmes de fraisage n'ont besoin que d'une nouvelle licence lorsqu'ils changent de version.



Module de mesure tactile intégré*

La version 3 du logiciel de commande DC conceptCONTROL offre la possibilité de connecter une grande variété de composants. Des sondes tactiles ou des systèmes optiques d'autres fabricants peuvent être utilisés et intégrés dans la machine. Selon le fabricant et la version, il existe des supports et modules spéciaux pour l'intégration des systèmes de mesure. Comme une connaissance supplémentaire de l'utilisateur est requise pour utiliser les systèmes, des concepts de formation sont proposés.

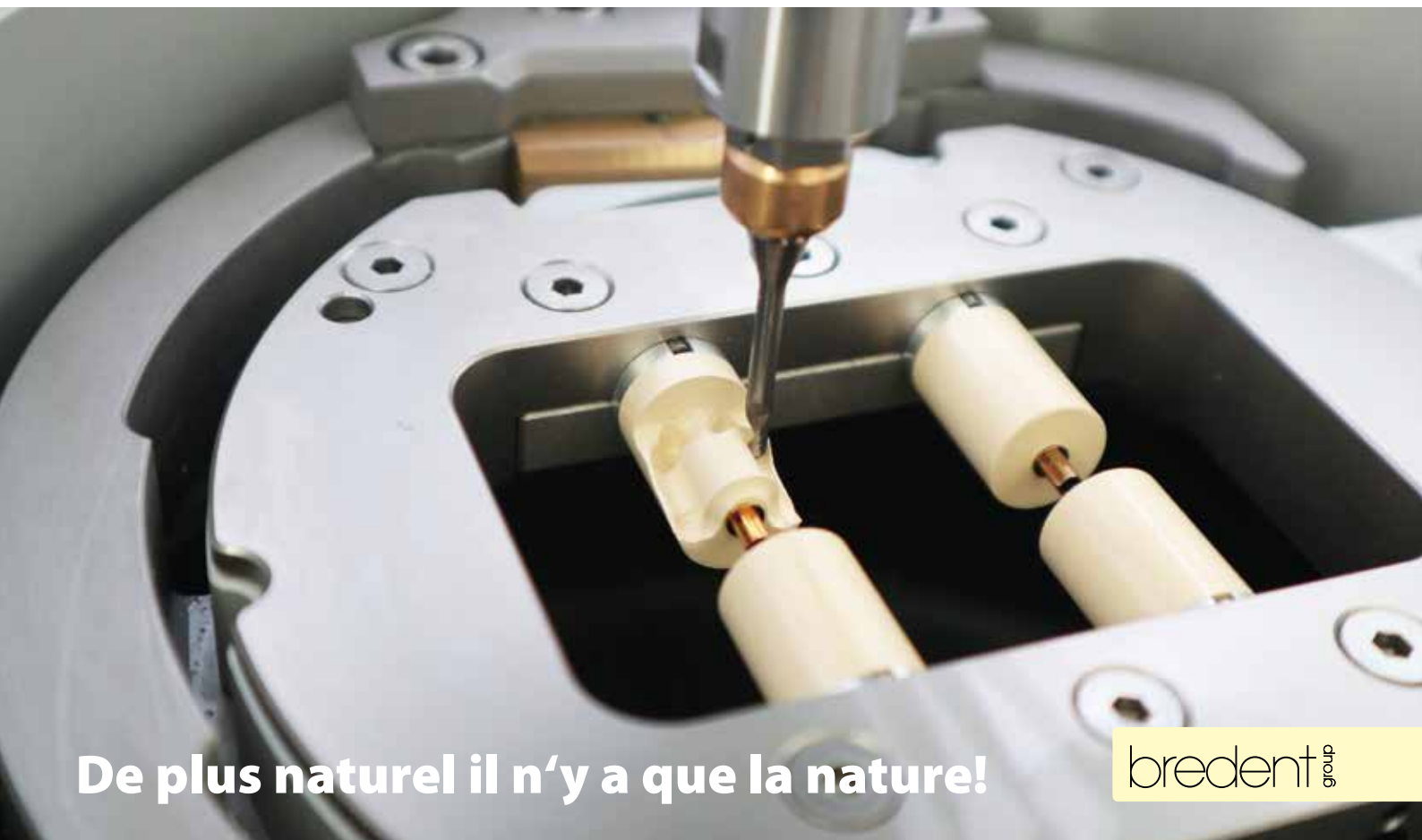


Module d'usinage hybride

Afin de pouvoir fraiser des objets produits dans des imprimantes 3D ou dans le processus de fusion laser dans des systèmes DCS, des supports et modules spéciaux sont préparés dans le logiciel de contrôle. Selon l'état de la technique et le développement conjoint, les utilisateurs obtiennent la possibilité d'intégration dans la version actuelle du DC conceptCONTROL et les systèmes de fraisage. Le logiciel de contrôle permet et soutient les nouveaux développements de l'usinage hybride dans le logiciel FAO.



Piliers hybrides BioHPP® elegance



De plus naturel il n'y a que la nature!

bredent
group



Passez vos commandes par mail ou par téléphone:

france@bredent.com

04 75 34 20 96



Distributeur:



DENTAL INNOVATIONS
SINCE 1974

Coordonnées pour la France - bredent France:
T: +33 4 75 34 20 96 · F: +33 4 75 32 05 93
@: france@bredent.com

Coordonnées pour les autres pays francophones:
T: +49 7309 872-451 · F: +49 7309 872-444
@: info@bredent.com

bredent GmbH & Co. KG · Weissenhorner Str. 2
89250 Senden · Germany
www.bredent.com

bredent
group