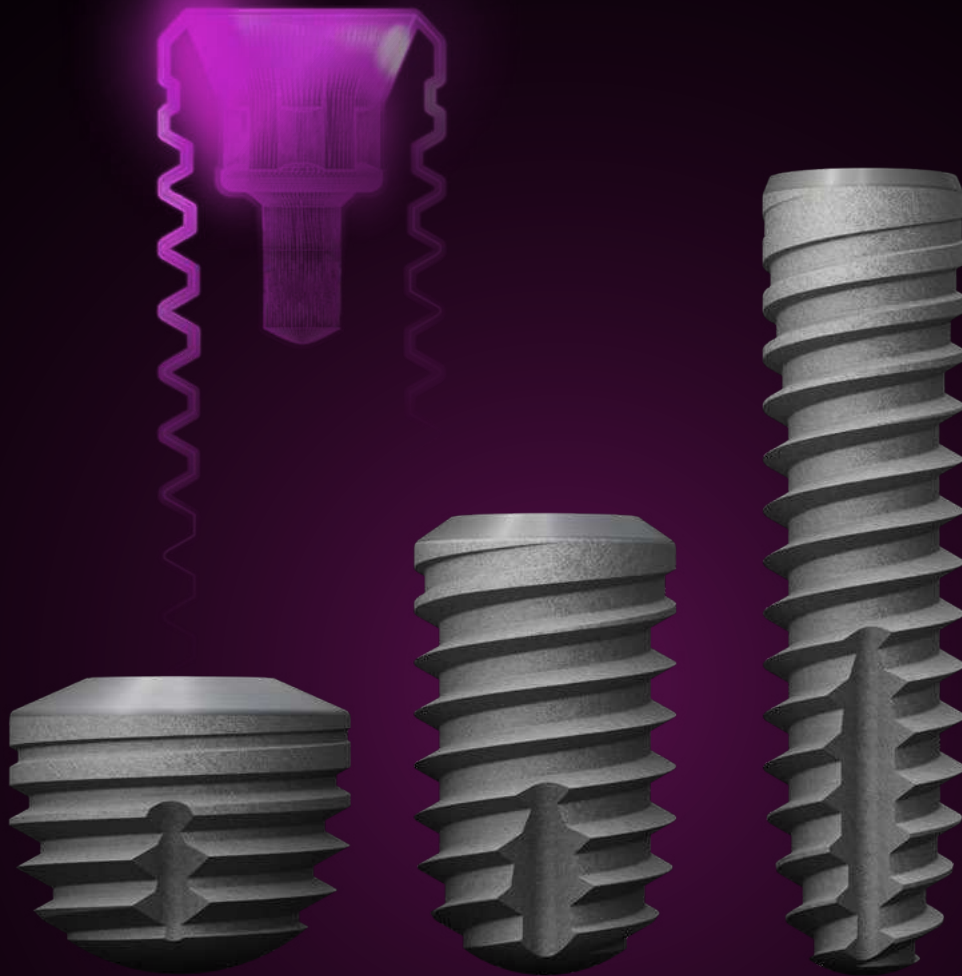


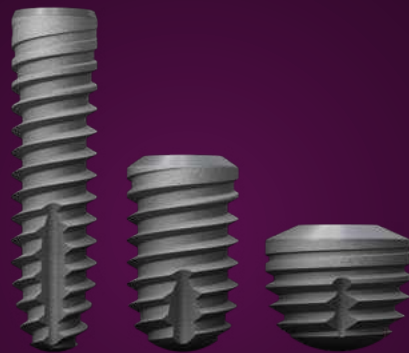
# copaSKY

Implantatsystem





*copa*  
**SKY** 



*Lang.*  
*Kurz.*  
*Ultrakurz.*

Lokal in Süddeutschland entwickelt mit langjähriger Erfahrung in Implantat-Lösungen, das zeichnet uns und unsere Produkte aus.

Unsere copaSKY Implantate eignen sich aufgrund ihrer innovativen Eigenschaften für jede Knochenhöhe.

Unser Highlight – copaSKY ultrashort.

Mit einer Länge von nur 5.2 mm eignet es sich besonders für den Einsatz bei geringem Knochenangebot. Hiermit können zukünftig in vielen Fällen chirurgische Maßnahmen zum Knochenaufbau vermieden werden. Der vorhandene Knochen wird durch das Implantatdesign und das knochenorientierte chirurgische Protokoll komplementär unterstützt. Dabei profitieren Sie von einer hohen Primärstabilität und einer bestmöglichen Osseointegration.

*copa*  
**SKY**   
IMPLANT SYSTEM

bredent  
medical

## copaSKY

### Testimonials



**Prof. Dr. Emanuel Bratu**

Universität Timisoara,  
Rumänien

Mit copaSKY Implantaten erreichen Sie in jeder Art von Knochen eine gute Primärstabilität.

Die Torx-Verbindung des SKY-Systems ist stark genug um die hohen Eindrehmomente aufzunehmen, die durch die großen Kontaktflächen zum Knochen entstehen. Mit den speziellen Crestalbohren für die copaSKY Implantate wird der Knochen optimal für die Insertion präpariert – unabhängig ob weiche, mittelharte oder harte Knochenverhältnisse vorliegen.



**Dr. Michael Weiss**

OPUS DC Ulm

Die Angst vieler Patienten vor Implantatversorgungen in Kombination mit umfangreichen chirurgischen Maßnahmen kann mit dem Einsatz des copaSKY ausgeräumt werden, da der Restknochen optimal ausgenutzt werden kann.



**Dr. Burzin Khan MDS**

Opus Dental Specialities  
Mumbai, India

copaSKY ist eine gut prognostizierbare Option der Implantatrestoration zu einem vernünftigen Preis, wenn über dem Sinus oder dem nervus mandibularis nur eine begrenzte Knochenhöhe vorhanden ist. Das selbstschneidende Gewinde des kurzen Implantats sorgt für eine sehr gute Primärstabilität. Dies macht copaSKY zu einer Art „Plan B“ für Fälle, in denen die Herausforderungen und Risiken von Augmentationen den Patienten davon abhalten, sich für Implantate zu entscheiden.

---

*„Kurze und ultrakurze Implantate haben sich mittlerweile als Alternative zu umfangreichen Augmentationen etabliert und eröffnen neue Optionen in der Behandlung von Patienten mit geringem Knochenangebot. Das copaSKY hat mich besonders durch seine Primärstabilität überzeugt.“*



**Prof. Dr. Jörg Neugebauer**  
Praxis für Zahnheilkunde,  
Landsberg am Lech

- Prof. Dr. Jörg Neugebauer -

---

## copaSKY

### Die Vorteile

## Zuverlässiges Gesamtpaket

Patienten mit einem reduzierten Knochenangebot benötigen spezielle Lösungen, um die Vorteile einer sicheren und dauerhaften implantologischen Versorgung genießen zu können.

Mit unserem copaSKY Implantatsystem vermeiden Sie klassische Verfahren wie Knochenaufbau durch Augmentation oder Sinuslifts.

## Die Vorteile

Multifunktionaler Implantatthals für ein perfektes Zusammenspiel und hohe Primärstabilität.

### Klein aber fein

Unser copaSKY Implantatsystem bietet durch seinen Aufbau und seine Materialien viele Vorteile:

- Hohe Primärstabilität bei nahezu allen Knochenqualitäten.
- Backtaper zur Auflagerung von Knochenspänen. Er reduziert die Friktion zum kortikalen Knochen und sorgt dafür, dass dieser langfristig erhalten bleibt.
- Die ultrakurzen copaSKY eignen sich für die Zahn für Zahn Versorgung, im Seitenzahnbereich.

### Stabiles Knocheniveau



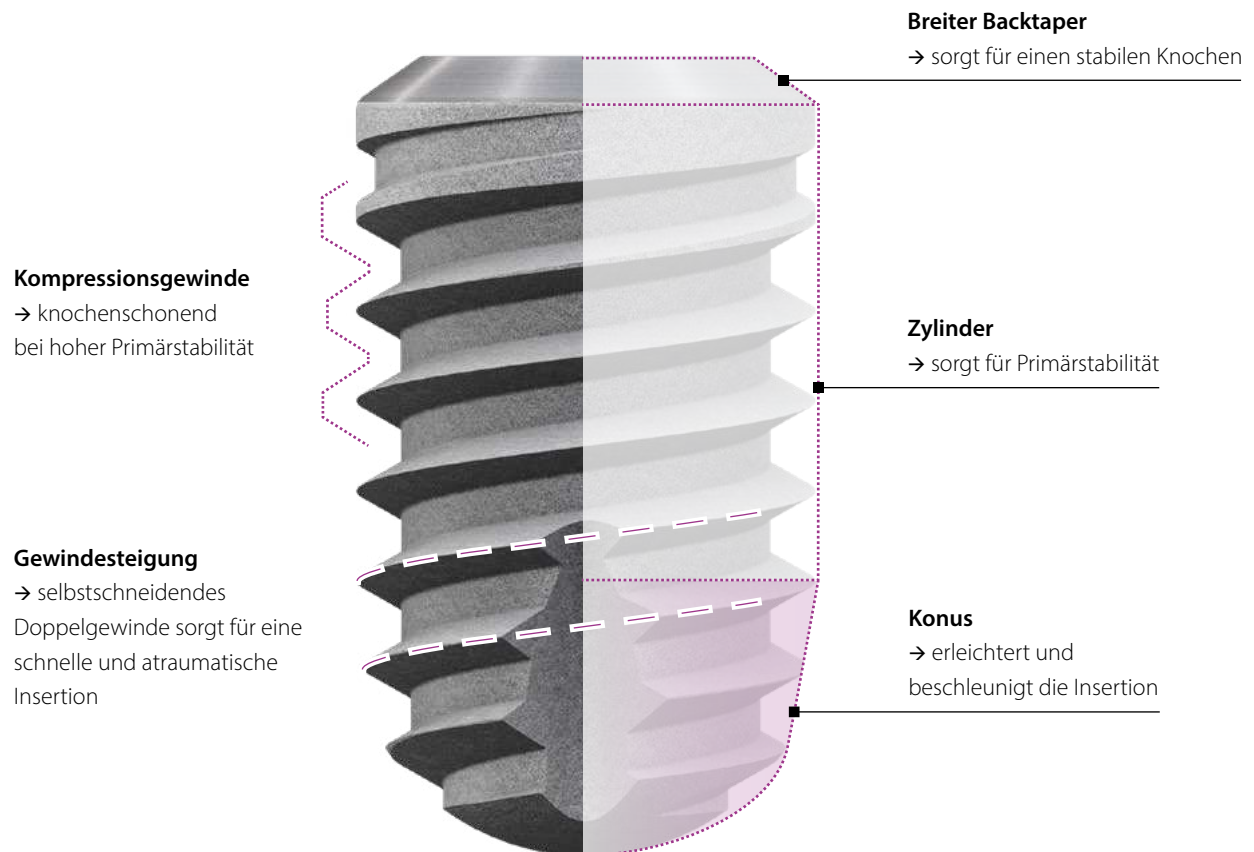
„Der stabile Knochen um die copaSKY Implantate ist einfach phänomenal“

Bilder und Kommentar:  
Zafer Kazak, Istanbul, Türkei

## Aufbau des Implantats

### Konisch-zylindrische Implantatform

→ optimale, gleichmäßige Lastenverteilung der Kaukräfte



## Implantat-Aufbau-Verbindung

Die Vorteile der konisch-parallelen Verbindung:



- eine Verbindungsgeometrie für alle Durchmesser – Reduktion des Prothesensortiments und Vereinfachte Lagerhaltung sowie erhöhte Prozesssicherheit
- stabile und reversible konisch-parallelwandige Implantat-Aufbau-Verbindung für eine leichte Entnahme der Prothetik

### Torx

→ Goldstandard bei der Insertion mit hohen Drehmomenten



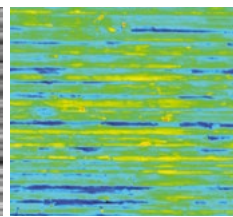
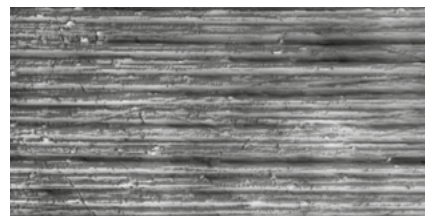
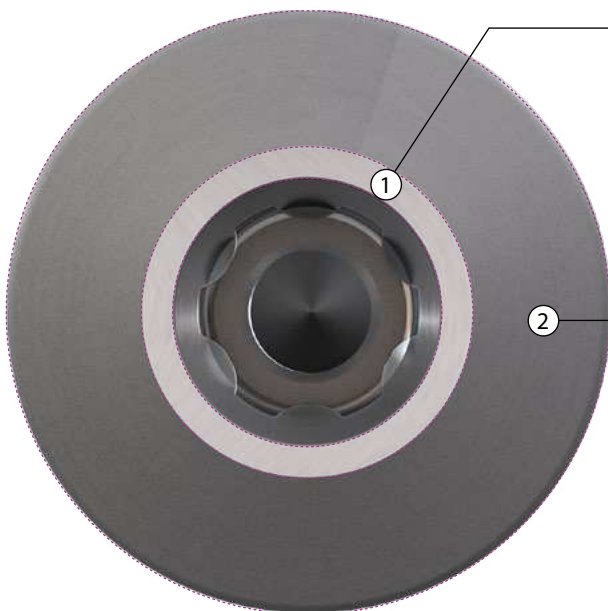
→ keine Schäden am Implantat und kein Verkleben der Einbringinstrumente

## copaSKY

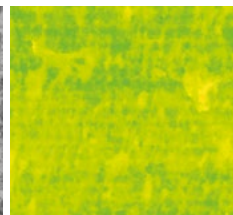
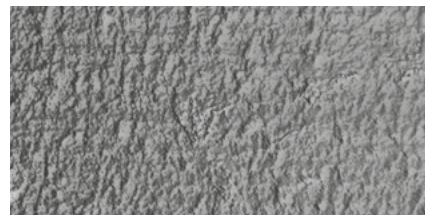
Implantatoberfläche

### Oberflächen- anlagerung

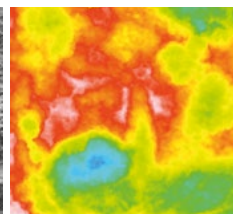
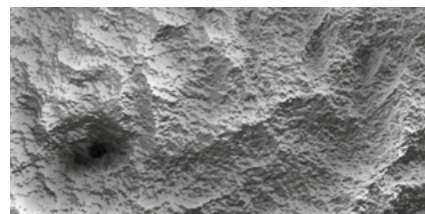
Der multifunktionale Implantathals im Zusammenspiel mit Abutmentmaterial, -design und -oberfläche ist eine wesentliche Voraussetzung zur Bildung einer Gingivamanschette, die das Implantat schützt. Unsere One-Time-Therapie unterstützt diesen Prozess zusätzlich.



1. Epithel (Ra ~ 0,07 µm)

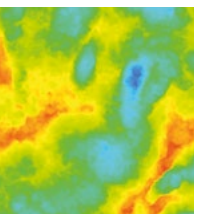
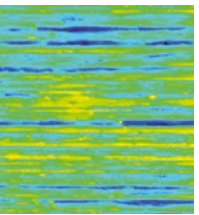


2. Bindegewebe (Ra ~ 0,36 µm)



3. Knochen und aufgelagerter Knochen (Ra ~ 2,2 µm)





# copaSKY

## Abutments

### BioHPP copaSKY elegance Abutments

Das BioHPP copaSKY elegance Hybridabutment ist der Aufbau für die One-Time-Therapie und die Sofortversorgung:

- Der weiche Abutmentkörper aus BioHPP schützt das Implantat vor Überbelastung.
- Der Schraubensitz aus Titan macht es zum definitiven Abutment.

Ein Abutmentwechsel ist nicht notwendig, sodass das angelagerte Weichgewebe nicht zerstört wird.



Histologische Analyse von SKY elegance Abutments aus BioHPP. Detail der Anlagerung von Bindegewebe nach 8 Wochen.

*Prof. JE Maté Sánchez de Val,  
Murcia, Spain,  
Poster EAO-Meeting 2016, Paris*



Dabei stehen Ihnen alle Technologien offen:

- Vorgefertigte Abutments, die individualisierbar sind.
- Manuell mit dem for2press-Verfahren hergestellte individuelle Abutments
- CAD/CAM-Herstellung aus den copaSKY elegance BioHPP prefabs

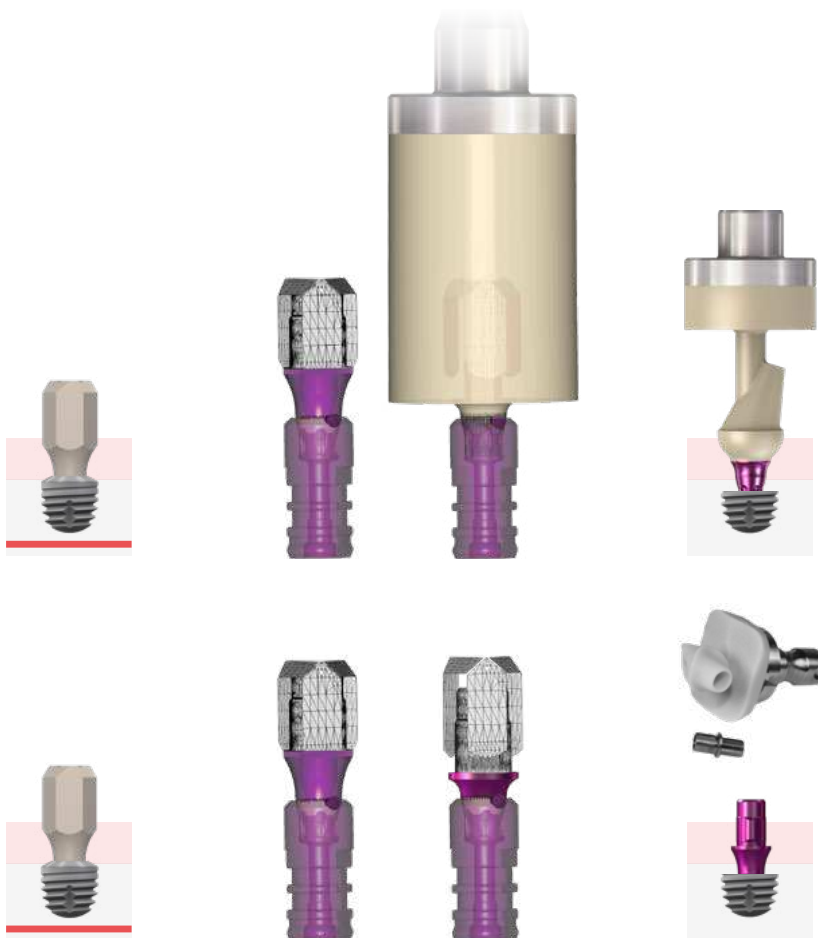
Für die Versorgung der ultrakurzen Implantate empfehlen wir die BioHPP copaSKY elegance Abutments als „Stressbreaker“ für den dauerhaften Schutz der Implantate zu verwenden.

## CAD/CAM Versorgung

Unsere prothetischen Komponenten für copaSKY eignen sich für die digitale Prozesslandschaft und bieten einen kompletten Workflow für alle offenen CAD/CAM Systeme im Labor.

Für die CAD/CAM Verarbeitung bieten wir an:

- Scan-Abutments aus PEEK
- Verschraubtes Laboranalog für gedruckte Modelle
- Prefabs aus BioHPP mit der original Anschlussgeometrie
- Prefabs aus Titan mit der original Anschlussgeometrie



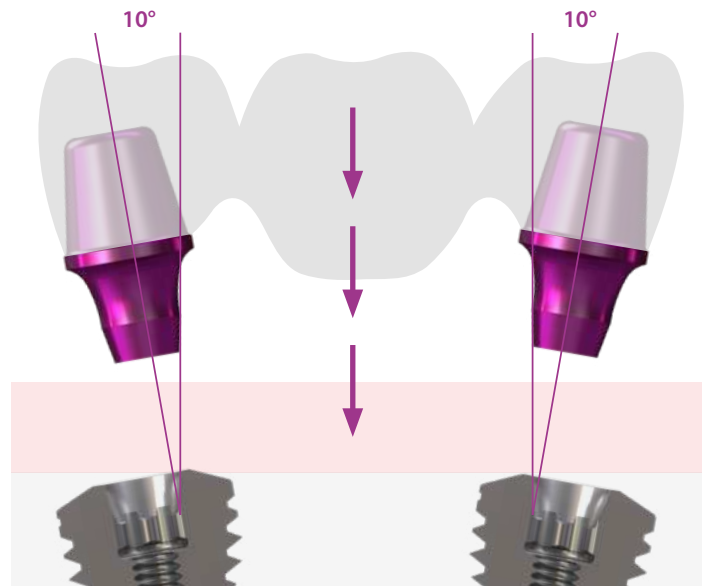
## copaSKY

### Abutments

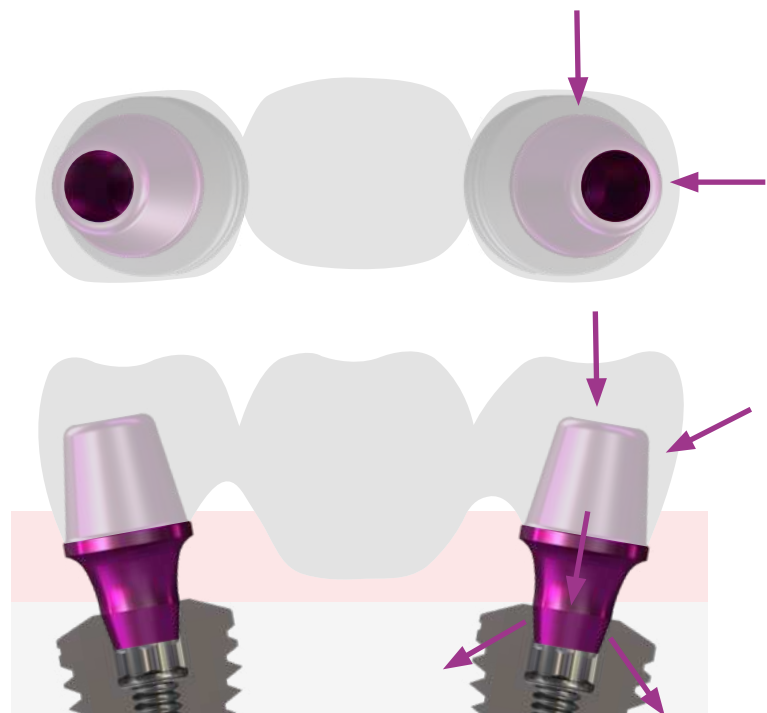
## Brücken- und Stegabutment

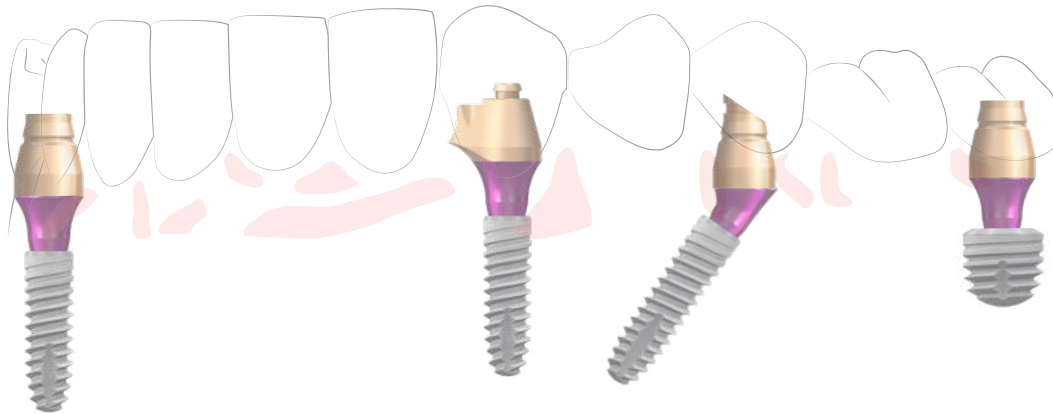
Die direkt verschraubten Versorgung mit verklebten Brücken erfordern in vielen Fällen einen Angulationsausgleich, dabei ist der Weg der Lasteinleitung der lateralen und okklusalen Kräfte in das Implantat besonders bedeutsam.

Das copaSKY Brückenabutment besitzt keine Rotationssicherung. Die flache Konusverbindung ermöglicht einen Winkelausgleich von 20° zwischen zwei Implantaten, sodass die Brücken bereits im Labor verklebt werden können.



Die Konstruktion kann einfach eingegliedert und okkusal verschraubt werden. Der lange Konus leitet die lateralen und okklusalen Kräfte direkt in das Implantat und schützt damit die Schraube vor Lockerungen und Brüchen.

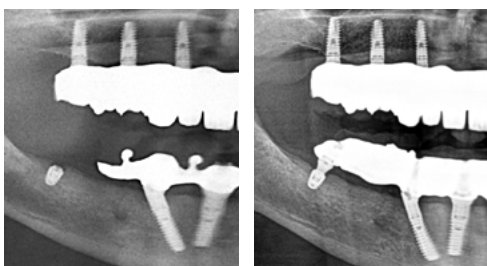




## uni.cone Abutment

*fast and fixed*

Dieses Bauteil trägt die Vielfalt schon in der Bezeichnung. Universeller Einsatz ergänzt intelligente Versorgungskonzepte, erhöht die Sicherheit durch standardisierte Prozesse und reduziert nebenbei Kosten in der Praxisorganisation unabhängig vom verwendeten Implantatsystem.



Fotos: Prof. Dr. Jörg Neugebauer, Landsberg am Lech, Germany

Zur Vermeidung von Extensionen von mehr als einem Zahn bei SKY fast & fixed eignen sich kurze copaSKY Implantate – versorgt mit copaSKY uni.cone Abutments.

Die copaSKY uni.cone Abutments werden mit den gleichen Prothetikteilen und dem gleichen prothetischen Konzept wie die SKY uni.cone Abutments versorgt.



## copaSKY

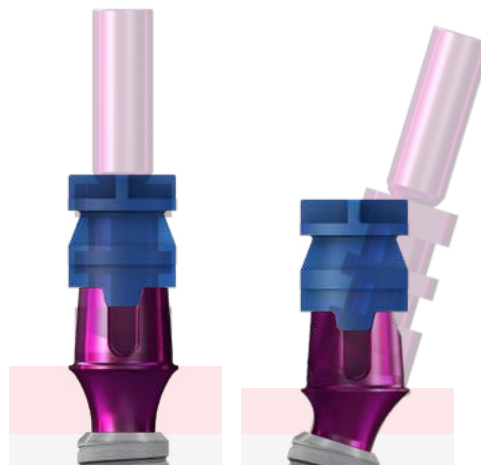
### Abutments

## exso

## Multifunktionsabutment

Das copaSKY exso Abutment sorgt für effiziente und wirtschaftliche Prozesse bei zementierten Versorgung und ermöglicht eine One-Time-Therapie ohne Abutmentwechsel.

- Zementierte Kronen und Brückenversorgungen werden auf copaSKY exso Abutments einfach, schnell und ästhetisch realisiert. Das Verfahren ist hochökonomisch, da das Abformabutment dem definitiven Abutment entspricht.
- Leichte Abdrucknahme von anguliert gesetzten Implantaten auf Implantatniveau durch Angulationsausgleich bis zu 35°.
- Verwendung der SKY Abformkappe für geschlossene Löffel (REF SKYnPAKA).
- Die leichte Individualisierbarkeit der Abutments im Labor schafft die Voraussetzungen für eine optimal gestaltete Ästhetik.





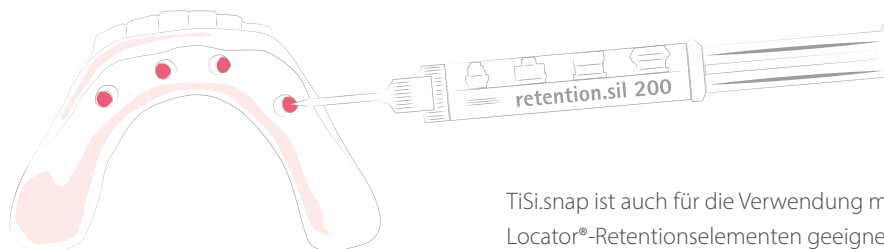
## TiSi.snap

*fixed and yet removable*

Die TiSi.snap Abutments mit großen Retentionsflächen und das resiliente Spezialsilikon retention.sil setzen neue Standards bei der zuverlässigen und langfristigen Fixierung von Prothesen. Die einzigartige Resilienz vermittelt dem Patienten ein natürliches Kaugefühl.

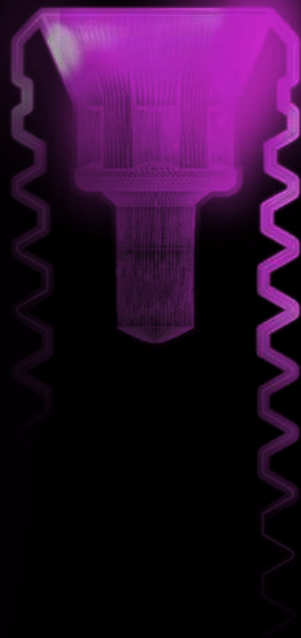
Schmale Implantate in der Front und ultrakurze Implantate weit posterior unterstützen die Stabilität der Prothese durch einen großspannigen Abstützungsbereich.

Der Knochen bleibt erhalten, weil wenig Druck auf den posterioren Knochen ausgeübt wird.



TiSi.snap ist auch für die Verwendung mit den Locator®-Retentionselementen geeignet.

*copa*  
**SKY**   
**IMPLANT SYSTEM**



DENTAL INNOVATIONS  
SINCE 1974

**bredent**  
group

bredent medical GmbH & Co. KG · Weissenhorner Str. 2 · 89250 Senden · Germany · T: +49 7309 872-600 · F: +49 7309 872-635 · [www.bredent-medical.com](http://www.bredent-medical.com) · @: [info-medical@bredent.com](mailto:info-medical@bredent.com)



0099320D-20220203 Irrtum und Änderungen vorbehalten