

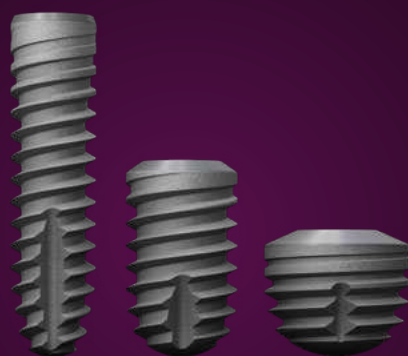
# copaSKY

Система имплантатов





сopa  
**SKY** 



*Длинные.  
Короткие.  
Ультракороткие.*

Местное представительство в Южной Германии имеет многолетний опыт разработки решений имплантатов, что выгодно отличает нас и нашу продукцию от конкурентов.

Благодаря своим инновационным свойствам наши имплантаты сopaSKY подходят для любой высоты кости.

«Изюминка» линейки — сopaSKY ultrashort.

Имплантат длиной всего 5,2 мм особенно подходит для использования при небольшом количестве костной ткани. В будущем это позволит во многих случаях избежать хирургических процедур по восстановлению костной ткани. Конструкция имплантата и ориентированный на оптимальное использование костной ткани хирургический протокол обеспечивают дополнительную поддержку имеющейся кости. Это гарантирует высокую первичную стабильность и эффективную остеоинтеграцию.

сopa  
**SKY**   
IMPLANT SYSTEM

bredent  
medical

## soraSKY

### Мнение специалистов



**Проф. д-р Эмануэль Брату  
(Emanuel Bratu)**

Университет Тимишоара, Румыния

Имплантаты soraSKY обеспечивают хорошую первичную стабильность в кости любого типа.

Соединение Tox системы SKY имеет достаточную прочность, чтобы выдерживать высокие крутящие моменты, которые возникают вследствие большой поверхности контакта с костью. Специальные гребневые сверла для имплантатов soraSKY оптимально подготавливают кость к введению независимо от состояния мягкой, среднетвердой или твердой костной ткани.



**Д-р Михаэль Вайс (Michael Weiss)**  
OPUS DC, Ульм

soraSKY позволяет устранить страх многих пациентов перед установкой имплантатов в сочетании с многочисленными хирургическими вмешательствами благодаря оптимальному использованию оставшейся кости.



**Д-р Бурзин Хан  
(Burzin Khan)**

Opus Dental Specialities  
Мумбаи, Индия

soraSKY — это хорошо прогнозируемый вариант для экономичного имплантационного протезирования, если над синусом или нижнечелюстным нервом доступна только ограниченная высота кости. Самонарезающая резьба короткого имплантата обеспечивает очень хорошую первичную стабильность. Это делает soraSKY «планом В» для тех случаев, когда условия и риски аугментации удерживают пациентов от установки имплантатов.

---

*«Короткие и ультракороткие имплантаты стали альтернативой обширным аугментациям и открывают новые возможности для лечения пациентов с малым количеством костной ткани. Особенно в сораSKY меня подкупает непревзойденная первичная стабильность».*



**Проф. д-р Йорг Нойгебауэр  
(Jörg Neugebauer)**

Стоматологический кабинет  
в г. Ландсберг-ам-Лех

- Проф. д-р Йорг Нойгебауэр (Jörg Neugebauer) -

---

## soraSKY

### Преимущества

## Надежный комплексный пакет

Чтобы пациенты с недостаточным объемом костной ткани в полной мере могли оценить такие преимущества имплантатов, как надежность и длительный срок службы.

Наша система имплантатов soraSKY позволяет избежать использования традиционных методов, таких как наращивание костной ткани посредством аугментации или синус-лифтинга.

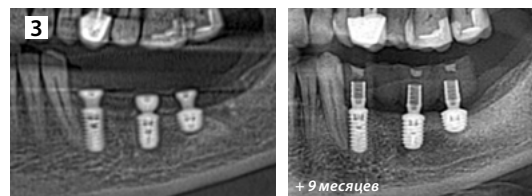
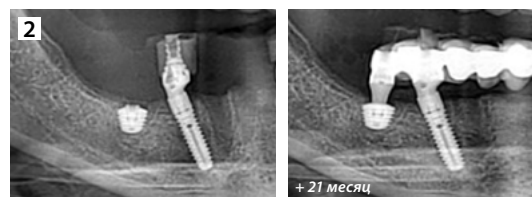
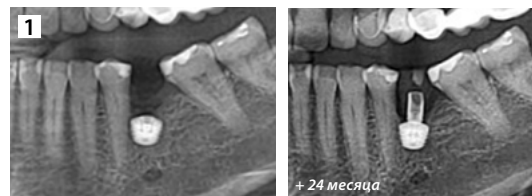
## Преимущества *Мал, да удал*

Многофункциональная шейка имплантата обеспечивает идеальное взаимодействие и высокую первичную стабильность.

Благодаря своей конструкции и материалам наша система имплантатов soraSKY обладает множеством преимуществ:

- Высокая первичная стабильность практически при любом качестве кости.
- Обратная конусность для наложения костной стружки. Это снижает трение относительно кортикальной кости и обеспечивает сохранность в течение длительного периода.
- Ультракороткие имплантаты soraSKY подходят для протезирования, в том числе в области боковых зубов.

### Стабильный уровень кости



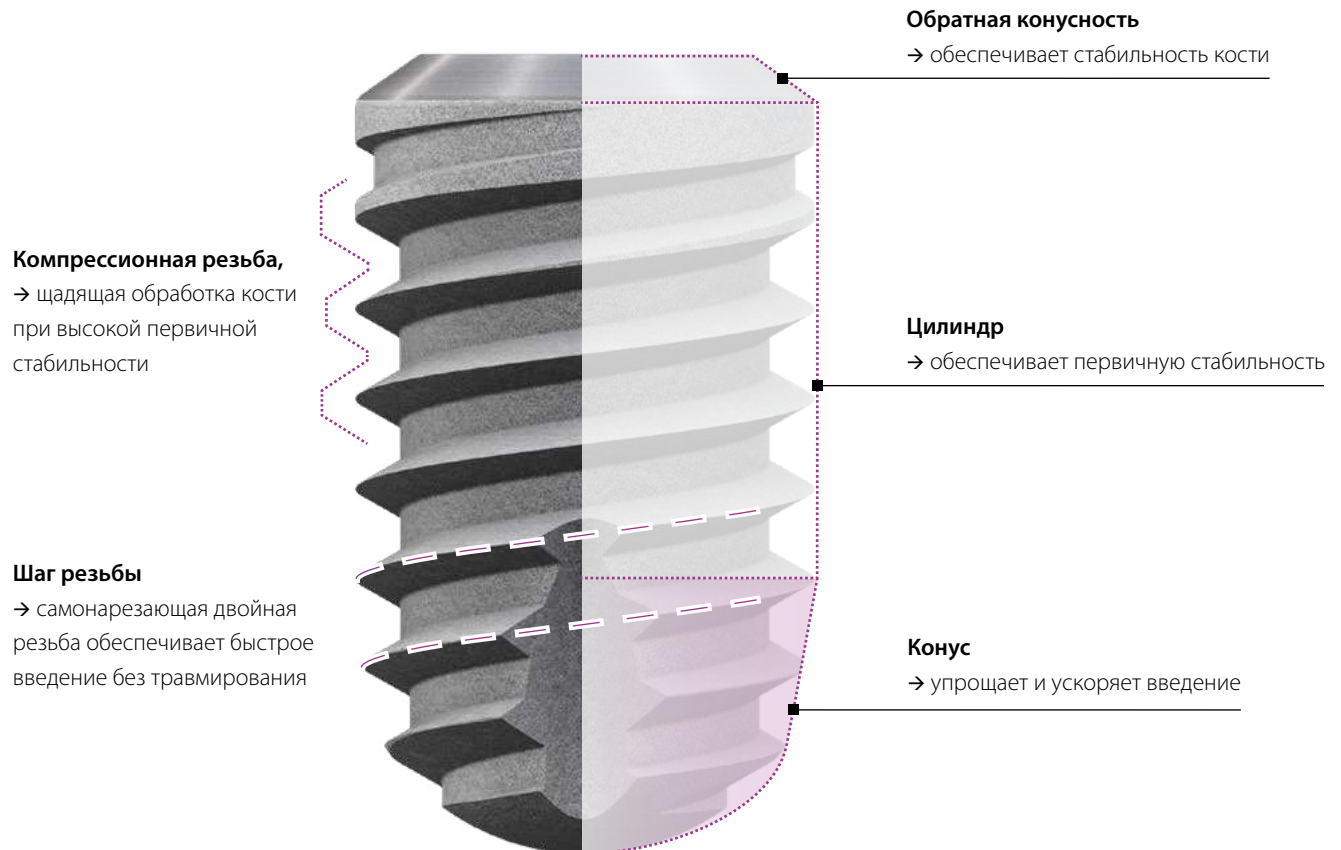
«Стабильность костной ткани вокруг имплантатов soraSKY просто феноменальна»

Иллюстрации и комментарии:  
Зафер Казак (Zafer Kazak), Стамбул, Турция

## Конструкция имплантата

### Коническая цилиндрическая форма имплантата

→ обеспечивает оптимальное, равномерное распределение нагрузки при жевании



## Соединение для установки имплантата

Преимущества параллельно-конического типа соединения:



- Одна геометрия соединения для всех диаметров — сокращение ассортимента протезов, упрощение складского хранения и повышение безопасности технологического процесса.
- Стабильное и реверсивное параллельно-коническое соединение имплантата для простого извлечения протеза.

### Torx

→ золотой стандарт для введения с высоким крутящим моментом



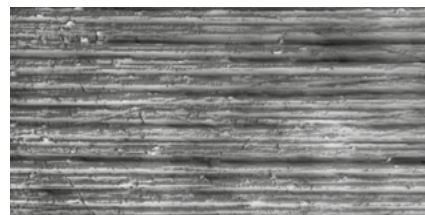
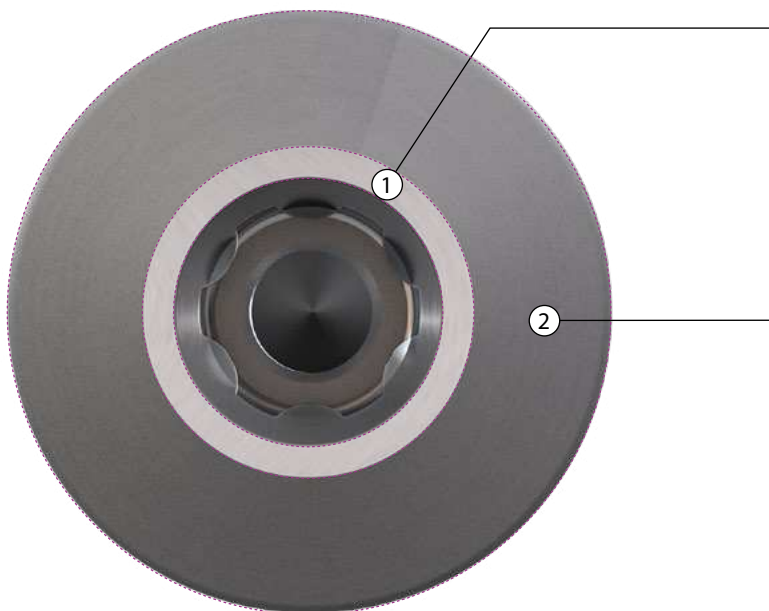
→ Отсутствие повреждений имплантата и заклинивания инструментов для установки

## сopaSKY

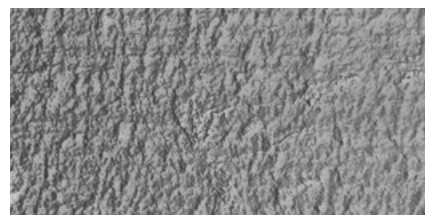
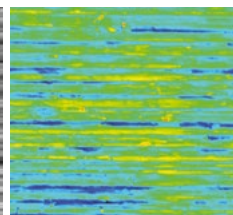
Поверхность имплантата

### Поверхностное наложение

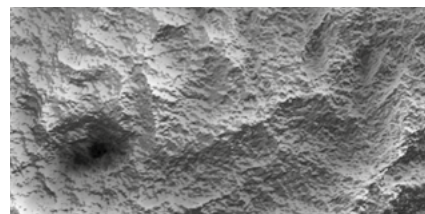
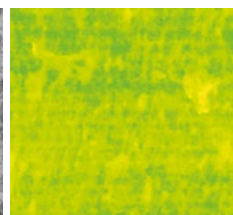
Многофункциональная шейка имплантата в сочетании с материалом, конструкцией и поверхностью абатмента является важным условием для создания десневой манжеты, защищающей имплантат. Наша концепция одноэтапной терапии дополнительно способствует этому процессу.



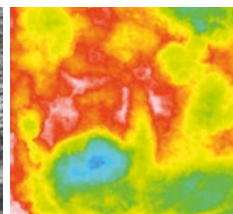
1. Эпителий (Ra ~ 0,07 мкм)



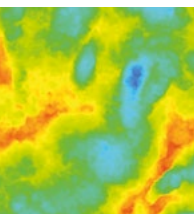
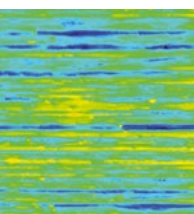
2. Соединительная ткань (Ra ~ 0,36 мкм)



3. Кость и наложенная кость (Ra ~ 2,2 мкм)







# coraSKY

Абатменты

## Абатменты BioHPP coraSKY elegance

Гибридный абатмент BioHPP coraSKY elegance предназначен для одноэтапной терапии и немедленного протезирования:

- Мягкий корпус абатмента из BioHPP защищает имплантат от перегрузки.
- Титановый винтовой фиксатор делает его окончательным абатментом.

Замена абатмента не требуется, что позволяет избежать повреждения наложенных мягких тканей.



Гистологический анализ абатментов SKY elegance из BioHPP. Детальный снимок нарастания соединительной ткани через 8 недель.

Проф. Хосе Эдуардо Мате Санчес де Валь (JE Maté Sánchez de Val). Мурсия, Испания, Постер, встреча ЕАО в 2016 году, Париж.



При этом вам доступны все технологии:

- Предварительно изготовленные абатменты с возможностью индивидуальной адаптации.
- Индивидуальные абатменты, изготовленные вручную методом for2press.
- Изготовление CAD/CAM из заготовок coraSKY elegance из BioHPP.

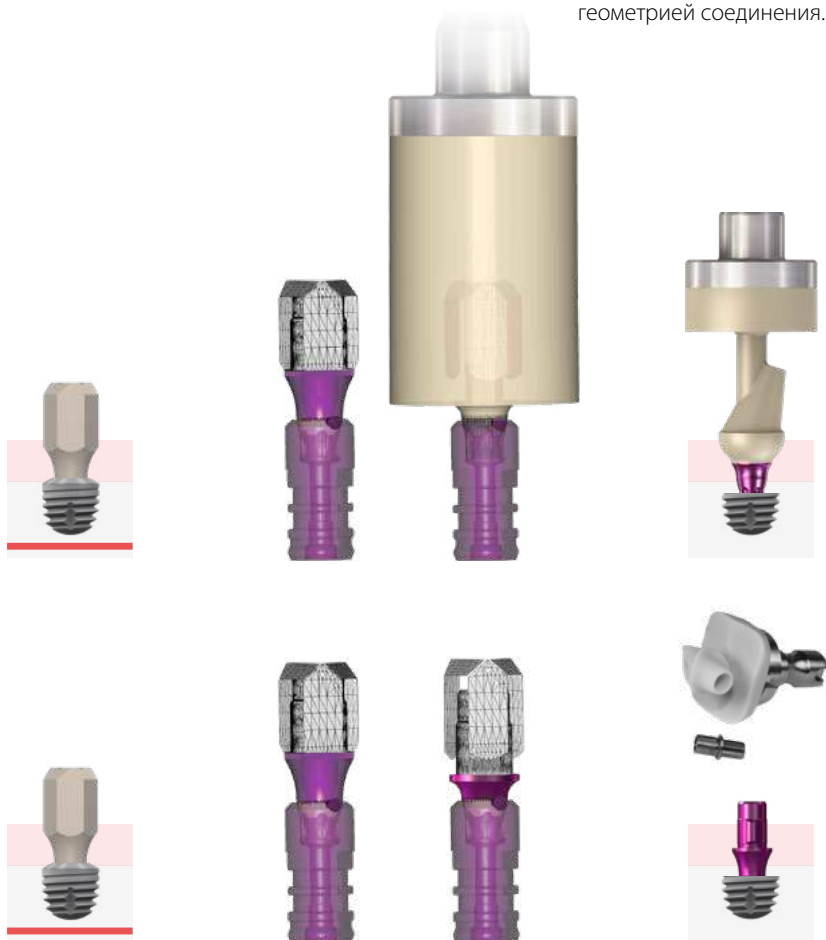
Для установки ультракоротких имплантатов мы рекомендуем использовать абатменты BioHPP coraSKY elegance в качестве «дробителя нагрузки» для постоянной защиты имплантатов.

## Протезы CAD/CAM

Наши компоненты для протезирования soraSKY подходят для цифрового технологического ландшафта и обеспечивают полный рабочий процесс для всех открытых лабораторных систем CAD/CAM.

Для обработки данных CAD/CAM мы предлагаем:

- скан-абатменты из PEEK;
- лабораторный аналог на винтах для печатных моделей;
- готовые конструкции из BioНРР с оригинальной геометрией соединения;
- готовые конструкции из титана с оригинальной геометрией соединения.



## сopaSKY

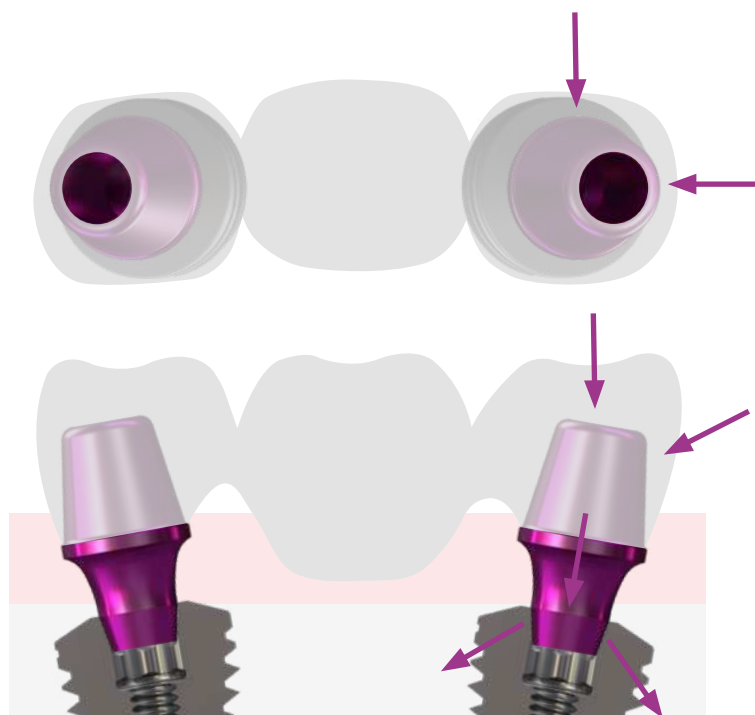
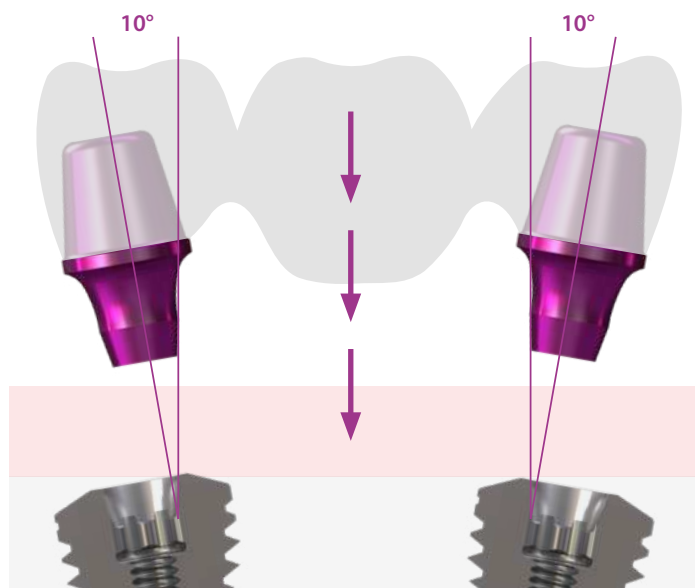
Абатменты

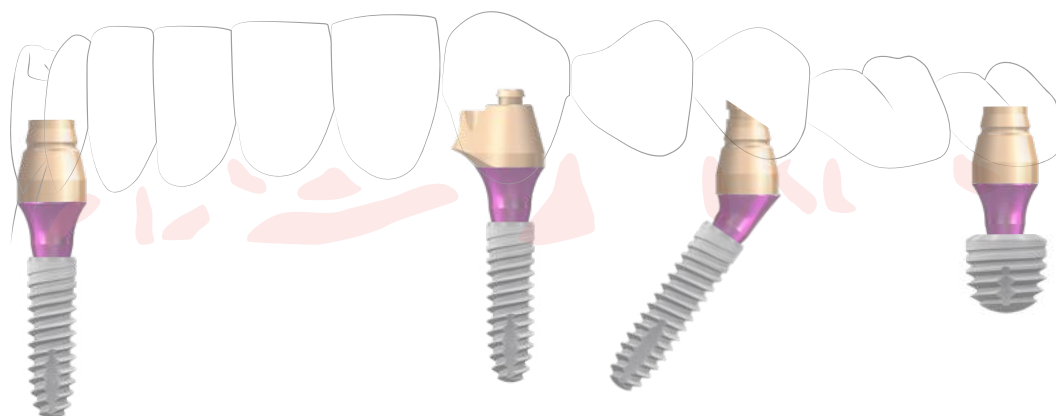
### Абатменты для мостовидных и балочных конструкций

Для протезов с непосредственным винтовым соединением и клеенными мостами во многих случаях требуется компенсация ангуляции, при этом особенно важно определить путь приложения нагрузки боковых и окклюзионных усилий к имплантату.

В абатменте сopaSKY для мостовидных протезов отсутствует стопор для защиты от проворачивания. Плоское коническое соединение обеспечивает компенсацию угла  $20^\circ$  между двумя имплантатами, благодаря чему мосты можно склеивать в лаборатории.

Конструкцию можно с легкостью установить и зафиксировать при помощи окклюзионных винтов. Длинный конус передает боковое и окклюзионное усилие прямо в имплантат, защищая винт от расшатывания и поломки.





## Абатменты uni.cone

*fast and fixed*

Этот компонент вносит разнообразие уже в название. Универсальное применение дополняет интеллектуальные концепции протезирования, повышает безопасность благодаря стандартизированным процессам и одновременно снижает затраты на организацию работы кабинета независимо от используемой системы имплантатов.

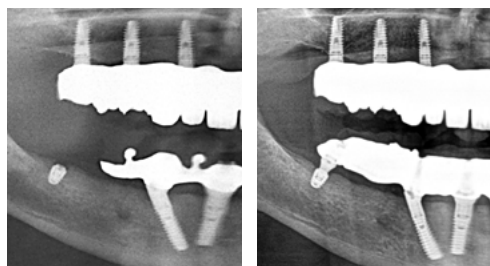


Фото: Проф. д-р Йорг Нойгебауэр (Jörg Neugebauer), Ландсберг-ам-Лех, Германия

Избежать установки удлинителей более чем на один зуб при использовании SKY fast & fixed позволяют короткие имплантаты copaSKY в сочетании с абатментами copaSKY uni.cone.

В основе абатментов copaSKY uni.cone лежат те же компоненты и та же концепция протезирования, что и в абатментах SKY uni.cone.



## soraSKY

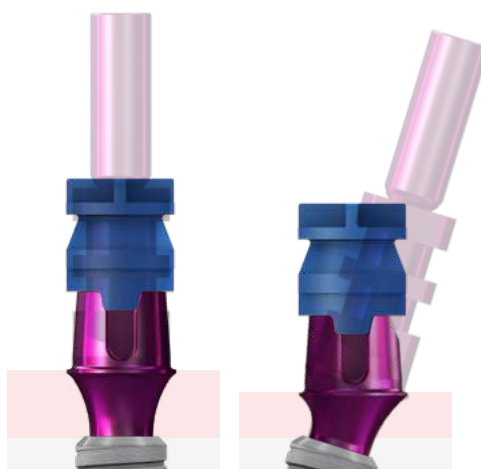
### Абатменты

## exso

# Многофункциональный абатмент

Абатмент soraSKY exso гарантирует эффективность и экономичность процессов при работе с цементрованными протезами и позволяет применять метод одноэтапной терапии без замены абатмента.

- Абатменты soraSKY exso обеспечивают возможность простой, быстрой и эстетичной реализации коронок и мостовидных протезов с фиксацией цементованием. Метод отличается высокой экономичностью, так как оттисковой абатмент соответствует окончательному абатменту.
- Простота снятия слепка с ангулированных имплантатов на уровне имплантата благодаря компенсации наклона до 35°.
- Применение слепочного колпачка SKY для закрытой ложки (REF SKYnPAKA)
- Возможность простой индивидуальной обработки абатментов создает все условия для получения оптимального эстетического результата в области абатмента.





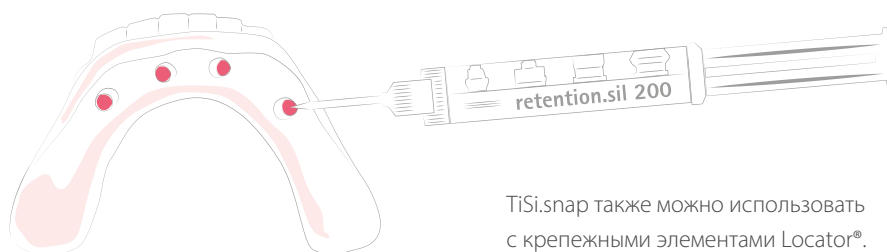
## TiSi.snap

*fixed and yet removable*

Абатменты TiSi.snap с большими ретенционными поверхностями и специальным эластичным силиконовым покрытием retention.sil задают новые стандарты в области надежной и долговременной фиксации протезов. Уникальная эластичность обеспечивает пациенту естественные ощущения при жевании.

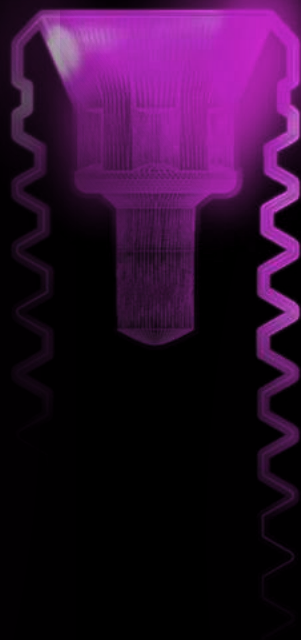
Узкие имплантаты спереди и ультракороткие далеко сзади гарантируют стабильность протеза благодаря большой области опоры.

Отсутствие чрезмерного давления на заднюю кость способствует сохранению костной ткани.



TiSi.snap также можно использовать с крепежными элементами Locator®.

сopa  
**SKY**   
**IMPLANT SYSTEM**



009932RU-20220203 Компания оставляет за собой право на ошибки и внесение изменений



DENTAL INNOVATIONS  
SINCE 1974

bredent  
group

Обращайтесь, пожалуйста, в соответствующий филиал bredent group или к нашим дистрибьюторам в вашем регионе.  
bredent medical GmbH & Co. KG · Weissenhorner Str. 2 · 89250 Senden · Germany · Т.: +49 7309 872-443 · Ф.: +49 7309 872-444 · www.bredent-medical.com · @: info-medical@bredent.com