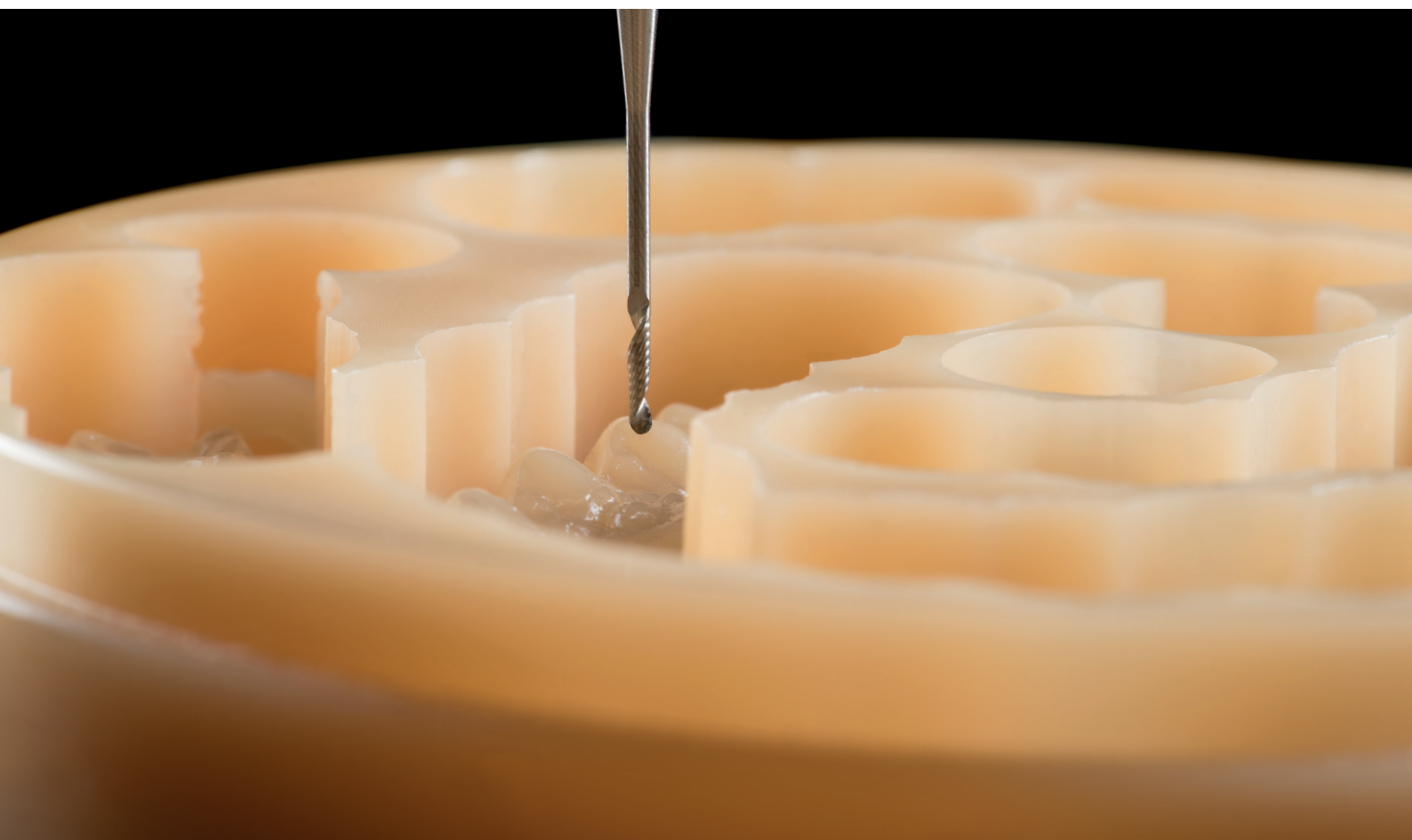


# Materialkatalog CAD/CAM





# Inhalt

## Provisorisch | temporär

breCAM.monoCOM / breCAM.multiCOM 4

## Definitiv, physiologisch, ästhetisch

breCAM.HIPC 6

## Definitiv, physiologisch, leicht

breCAM.BioHPP elegance prefabs 8  
breCAM.BioHPP 9

## Schienenmaterial

breCAM.splint 10

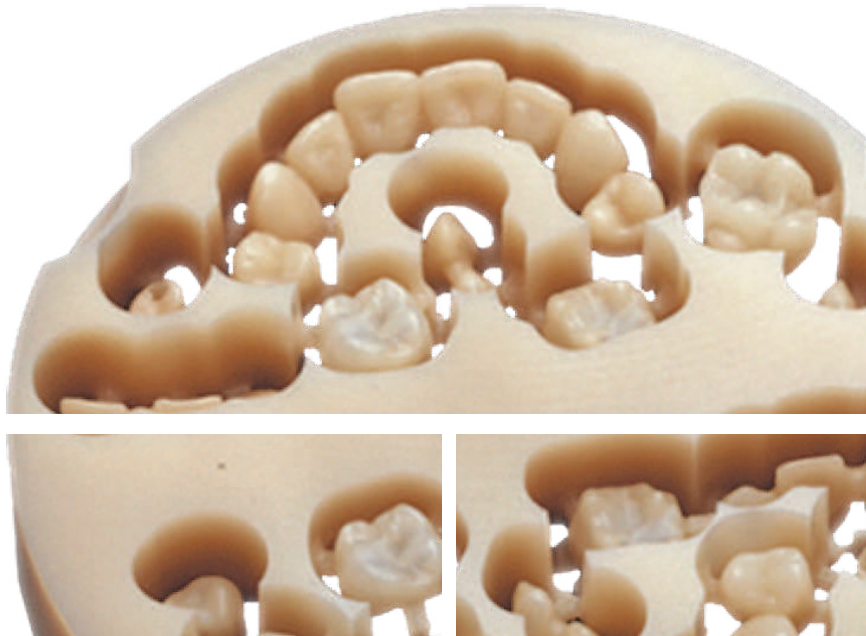
## Modellation

breCAM.wax 11

## Werkzeuge

Werkzeuge Übersicht 12  
breCAM.Cutter TP 14  
breCAM.Cutter NE 16  
breCAM.Cutter ZR 18

# breCAM.monoCOM



## Langzeitprovisorien mit bis zu 2 Jahren Tragedauer

Mit seinen geringen Materialkosten und seiner schnellen Bearbeitung eignet sich monoCOM hervorragend für die Erstellung schneller Versorgung. Die Tragedauer von bis zu 2 Jahren bietet viel Freiheit für den Therapiezeitraum. breCAM.monoCOM besteht aus Polymethylmethacrylat.

### Verarbeitung:

- sowohl nass als auch trocken zerspanbar
- mit breCAM.Cutter TP (Einschneider) oder im DCS System mit der Orange Line

### Verfügbare Farben und Höhen:

breCAM.monoCOM Ronden (Ø 98,4 mm) erhältlich in 16 und 20 mm Höhe  
A1 | A2 | A3 | A3,5 | A4 | B1 | B3 | C2 | C3 | D2 | D3

## Hochästhetische Provisorien mit bis zu 2 Jahren Tragedauer

Die multichromatische Schichtung von multiCOM verleiht dem Zahnersatz einen natürlichen Farbverlauf. Die Tragedauer von bis zu 2 Jahren ermöglicht medizinisch oder finanziell langfristig geplante Therapien. Die physiologischen Eigenschaften sind hervorragend für das erste Provisorium und die Sofortversorgung nach chirurgischen Eingriffen geeignet, wie zum Beispiel die fast & fixed Therapie.

### Verarbeitung:

- sowohl nass als auch trocken zerspanbar
- mit breCAM.Cutter TP (Einschneider) oder im DCS System mit der Orange Line

### Verfügbare Farben und Höhen:

**breCAM.multiCOM** Ronden (Ø 98,4 mm) erhältlich in 16 und 20 mm Höhe  
A1 | A2 | A3 | A3,5 | B2 | C2 | C3 | D2 | D3

**ZZ** Ronden (Ø 95mm) erhältlich in 16 und 20 mm Höhe  
A1 | A2 | A3 | A3,5 | B2 |

**AG** Ronden (Ø 84,5mm) erhältlich in 20 mm Höhe  
A1 | A2 | A3 | A3,5 | B2 |

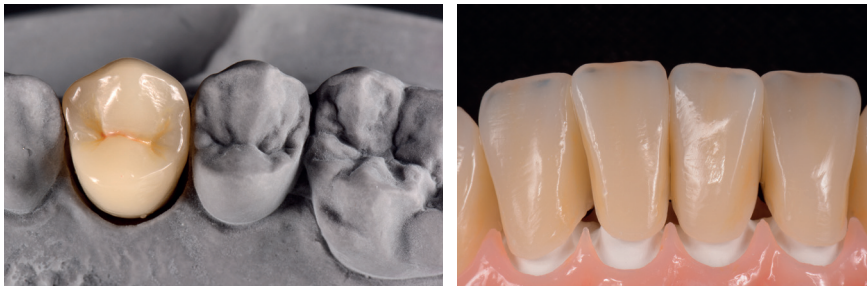
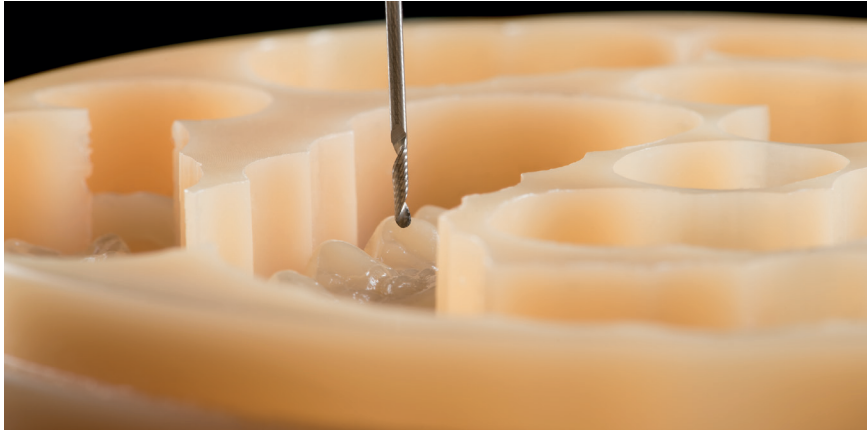


Antonio Lazetera, Savona, Italy

*Indikation für multiCOM und monoCOM:*

*Dient zur Herstellung von Kronen und Brücken im CAD/CAM Verfahren.*

# breCAM.HIPC



Antonio Lazetera, Savona, Italy (untere Bilder)

## Verfügbare Farben und Höhen:

breCAM.HIPC Ronden (Ø 98,4 mm) erhältlich in 16 und 20 mm Höhe  
Bleach | A1 | A2 | A3 | A3,5 | A4 | B2 | B3 | C2 | C3 | D2 | D3 | Transparent  
AG und ZZ: erhältlich in 20 mm Höhe  
Bleach | A1 | A2 | A3 | A3,5 | A4 | B2 | B3 | C2 | C3 | D2 | D3 | Transparent

## Indikation für breCAM.HIPC:

*Kronen und Brücken mittels CAD/CAM Technik | Schienen mittels CAD/CAM Technik | Verblendkronen und -brücken sowie Implantatkonstruktionen | Herausnehmbarer Zahnersatz | Temporärer Zahnersatz*

## **Ästhetischer, physiologischer, dauerhafter Zahnersatz als Verblendung oder monolithisch**

HIPC - High Impact Polymer Composite – ist in Plaqueresistenz und Farbbeständigkeit vergleichbar mit keramischen Direktverblendungen oder Presskeramik, durch die Polymeranteile übertreift er beides in der Langzeitstabilität. HIPC verhält sich durch sein E-Modul physiologisch und ist dadurch die perfekte Ergänzung zu BioHPP oder PEEK Brücken oder für gnathologische Therapien.

Technisch ist HIPC vergleichbar mit den neo.lign Zähnen und novo.lign Schalen und lässt sich hervorragend innerhalb des visio.lign Systems durch crea.lign und crea.lign GUM erweitern.

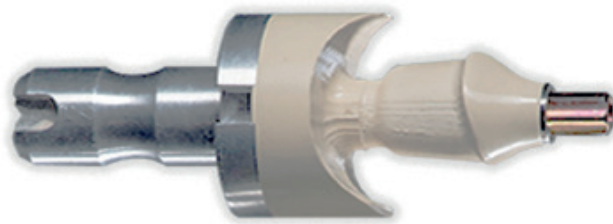
**HIPC ist bereits seit 12 Jahren in vivo bewährt!**



# breCAM.BioHPP elegance prefabs

## Physiologische Abutments mit BioHPP

Fräsbarer Abutmentrohling (BioHPP, Titan Grade 4) für die Herstellung individueller, klebespaltfreier, physiologischer Hybrid-Abutments.



### Kompatibel mit 14 verschiedenen Implantatsystemen:

Hersteller:	Verwendbares Implantatsystem:
BioHorizons	Biohorizons Internal
Biomet 3i	Osseotite Certain
bredent medical GmbH	SKY Systeme
Camlog	SCREW/ROOT-LINE
Camlog	CONOLOG
Dentsply Sirona Implants (Astra Tech)	OsseoSpeed
Dentsply Sirona Implants	Frialit-Xive
Nobel Biocare	Branemark TiUnite MkIII
Nobel Biocare	NobelActive
Nobel Biocare	NobelReplace
Straumann	Bone Level
Straumann	synOcta
Sweden & Martina	Kohno
Zimmer Dental	Tapered Screw V

### Verfügbar in der Farbe und Größe:

Dentin-Shade 2 als Zylinder mit Aluhalter, Ø 12 mm x 16 mm Höhe





## Physiologischer, biokompatibler Hochleistungskunststoff für definitive Brücken- und Teleskopkonstruktionen

### **Biocompatible High Performance Polymer - das PEEK für den oralen Einsatz**

BioHPP ist ein teilkristalliner, thermoplastischer und hochtemperaturbeständiger Hochleistungskunststoff auf PEEK Basis (Polyetheretherketon), der mit anorganischen, gebundenen keramischen Mikropartikeln gefüllt ist, die einen Durchmesser von  $< 0,5 \mu\text{m}$  aufweisen. So wurde die physiologische Elastizität beibehalten und durch die keramische Erweiterung mit einer perfekten Steifigkeit für den oralen Einsatz und hervorragenden Poliereigenschaften gepaart.

### **So erreicht einzig BioHPP die optimale Balance zwischen:**

- Elastizität und Steifigkeit
- Gewicht und Bruchfestigkeit
- Physiologie und Plaqueneutralität

### **Verfügbar in den Farben BioHPP (weiß), dentin-shade 2 und Höhen:**

breCAM.BioHPP Ronden ( $\varnothing 98,4 \text{ mm}$ ) erhältlich in 12, 16, 20 und 24 mm Höhe  
AG und ZZ: in 20 mm Höhe

### *Indikation für breCAM.BioHPP:*

*Kronenkappen und Verblendbrückengerüste für Kompositverblendungen |  
Kronen und Brücken bis maximal 2 Brückenglieder | Implantatgetragene Kronen  
und Brücken bis maximal 2 Brückenglieder Primärstrukturen | Sekundärstrukturen*

# breCAM.splint



## Qualität auf die Schienen

breCAM.splint ist ein chemoplastisches PMMA, speziell für die Herstellung von Bohrschablonen, Table Tops und Aufbisschienen geeignet und gewährt eine Tragedauer von max. 2 Jahren.

### Verfügbare Höhen:

breCAM.splint Ronden (Ø 98,4 und 100 mm) erhältlich in 15, 20 und 25 mm Höhe

breCAM.splint Ronden (Ø 95 mm) erhältlich in 16, 20 mm Höhe

## Analoges reproduzierbar

Die breCAM.wax Blanks sind aus einem speziellen Fräs wachs (mikrokristallines Kohlenwasserstoff-Wachs mit Hartparaffinen und Polyethylenanteilen) gefertigt, darum lassen sie sich sehr spanfreudig bearbeiten und verbrennen rückstandslos.

breCAM.wax eignet sich hervorragend für die digitale Herstellung von voll-anatomischen oder reduzierten Gerüsten, Inlays, Onlays, Implantatarbeiten bis hin zu großspannigen Brücken für die Metallguss- und Presstechnik (Keramik und BioHPP).

### Verfügbare Farben und Höhen:

breCAM.wax Ronden (Ø 98,4 mm) erhältlich in 20 mm Höhe

Grün | A2



# Werkzeuge

## **breCAM.cutter TP**

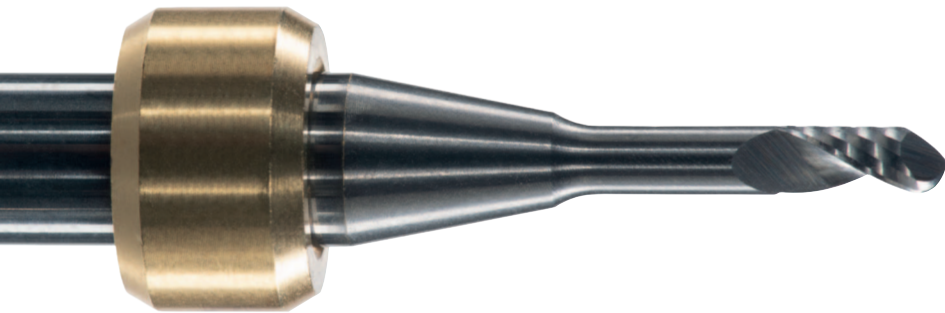
### **Fortschrittliche Fräser-Geometrie**

Eine schnelle und präzise Verarbeitung thermo-  
plastischer Materialien.

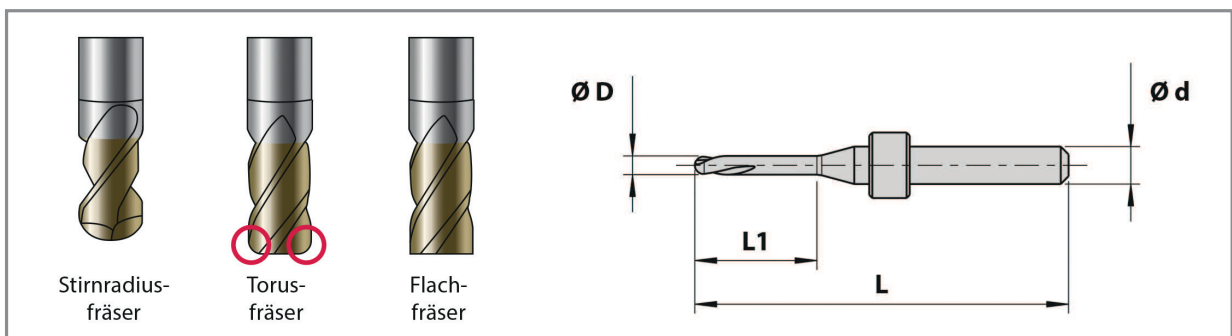
Die Besonderheit des TP Cutters liegt in seiner Kon-  
struktion, bestehend aus nur einer Helix. Dies ermög-  
licht die trockene Bearbeitung von Polymeren. Durch  
die ausgeklügelte Architektur schiebt der TP Cutter  
Späne beiseite ohne zu verschmieren.

### **Sparen Sie sich Nacharbeiten und schützen Sie Ihre Fräsmaschine**

- optimiert für die Trockenbearbeitung  
aller Thermoplaste
- keine Überhitzung
- optimale Spanabführung
- kein Zusetzen der Anlage
- kein Schmieren/Schlieren



**Legende zu den Tabellen auf den folgenden Seiten:**



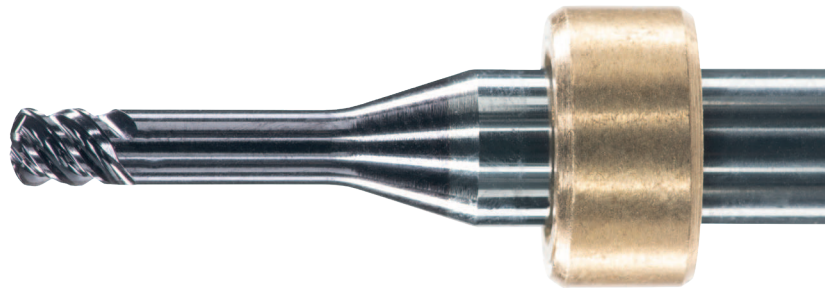
## **breCAM.cutter NE**

### **Höhere Präzision und höhere Standzeit**

Jahrzehnte Erfahrung mit dem bredesten Sortiment rotierender Instrumente.

#### **Produkteigenschaften:**

- Vergütung aus Diatit tritt bis zu 100 µm tief in die Räume des Metallgefüges ein
- von 1850 HV auf ganze 3700 HV gehärtet
- Verschleißschutz vermeidet vorzeitiges Ausbrechen
- deutlich erhöhte Standzeit

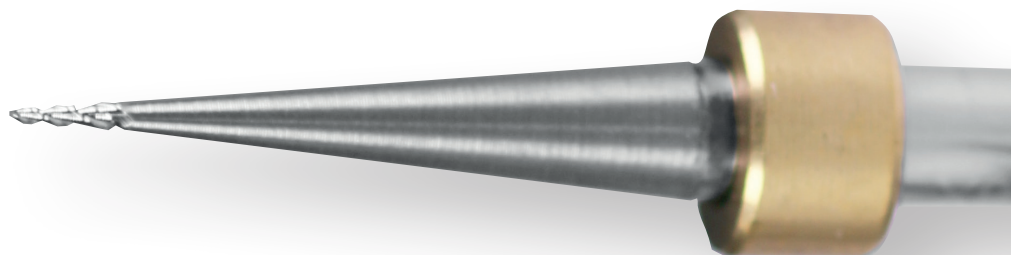


## **breCAM.cutter ZR**

Eine echte Diamantbeschichtung, wie auf breCAM.cutter ZR zu finden, wird mittels CVD (Chemical Vapour Deposition) aufgetragen. Diese extra starke Echtdiamantbeschichtung erhöht die Standzeit im Vergleich zu einem nicht beschichteten Werkzeug um ein Vielfaches.

#### **Produkteigenschaften:**

- hohe Härte von 10.000 HV0.05
- hohe Wärmeleitfähigkeit
- gute Gleiteigenschaften
- hohe Maßgenauigkeit und Prozessfähigkeit
- extrem abrasionsbeständig
- extra dicke Diamantschicht



# breCAM.Cutter TP

<i>System</i>	<i>Maschinentyp</i>
Amann Girrbach	Mikro 4X, Mikro 5X, Mikro IC, Motion 2
Amann Girrbach	Mikro 4X, Mikro 5X, Mikro IC, Motion 2
Amann Girrbach	Mikro 4X, Mikro 5X, Mikro IC, Motion 2
Dentsply - Degudent	Cercon brain, Cercon brain expert
Dentsply - Degudent	Cercon brain, Cercon brain expert
Dentsply - Degudent	Cercon brain, Cercon brain expert
Dentyply-Sirona	MC X5
Dentyply-Sirona	MC X5
Dentyply-Sirona	MC X5
imes.icore	Coritec one, Coritec 140i, Coritec 245i, Coritec 250i
imes.icore	Coritec one, Coritec 140i, Coritec 245i, Coritec 250i
imes.icore	Coritec one, Coritec 140i, Coritec 245i, Coritec 250i
imes.icore	Coritec 350i, Coritec 450i, Coritec 550i, Coritec 650i, Coritec 750i, Coritec 850i
imes.icore	Coritec 350i, Coritec 450i, Coritec 550i, Coritec 650i, Coritec 750i, Coritec 850i
imes.icore	Coritec 350i, Coritec 450i, Coritec 550i, Coritec 650i, Coritec 750i, Coritec 850i
Roland	DWX-4, DWX-50, DWX-51D, DWX-52D
Roland	DWX-4, DWX-50, DWX-51D, DWX-52D
vhf	K3, K4, Z4
vhf	K3, K4, Z4
vhf	S1, S2, K5, R5
vhf	S1, S2, K5, R5
Wieland	Zenotec select/hybrid, Zenotec mini
Wieland	Zenotec select/hybrid, Zenotec mini
Zirkonzahn	M1 Soft Milling Unit
Zirkonzahn	M1 Soft Milling Unit
Zirkonzahn	M1 Soft Milling Unit
Zirkonzahn	M1 Wet Milling Unit, M1 Wet Heavy Metal Milling Unit, M4 Wet Heavy Metal Milling Unit, M5 Wet Heavy Metal Milling Unit, M6 Wet Heavy Metal Milling Unit
Zirkonzahn	M1 Wet Milling Unit, M1 Wet Heavy Metal Milling Unit, M4 Wet Heavy Metal Milling Unit, M5 Wet Heavy Metal Milling Unit, M6 Wet Heavy Metal Milling Unit
Zirkonzahn	M1 Wet Milling Unit, M1 Wet Heavy Metal Milling Unit, M4 Wet Heavy Metal Milling Unit, M5 Wet Heavy Metal Milling Unit, M6 Wet Heavy Metal Milling Unit

	<i>Geometrie</i>	<i>Schaft Ø</i> [mm]	<i>Fräser Ø</i> [mm]	<i>Gesamtlänge L</i> [mm]	<i>Freistellung</i> [mm]	<i>Anzahl</i> <i>Schneiden</i>	<i>breident</i> REF	<i>Original</i> REF
	Stirnradiusfräser	3,00	<b>0,60</b>	<b>47,00</b>	<b>4,00</b>	1	347B1PN06	760670
	Stirnradiusfräser	3,00	<b>1,00</b>	<b>47,00</b>	<b>16,00</b>	1	347B1PN10	760669
	Stirnradiusfräser	3,00	<b>2,50</b>	<b>47,00</b>	<b>17,50</b>	1	347B1PN25	760668
	Stirnradiusfräser	3,50	<b>1,00</b>	<b>50,00</b>	<b>20,00</b>	1	350B1PN10	5355580111
	Stirnradiusfräser	3,50	<b>2,00</b>	<b>50,00</b>	<b>20,00</b>	1	350B1PN20	5355580112
	Stirnradiusfräser	3,50	<b>3,00</b>	<b>50,00</b>	<b>25,00</b>	1	350B1PN30	5355580113
	Stirnradiusfräser	3,00	<b>0,50</b>	<b>42,00</b>	<b>5,20</b>	1	342B1PN05	6478114
	Stirnradiusfräser	3,00	<b>1,00</b>	<b>43,00</b>	<b>17,00</b>	1	343B1PN10	6478106
	Stirnradiusfräser	3,00	<b>2,50</b>	<b>44,00</b>	<b>24,00</b>	1	344B1PN25	6478098
	Stirnradiusfräser	3,00	<b>0,60</b>	<b>48,00</b>	<b>4,50</b>	1	348B1PN06	-
	Stirnradiusfräser	3,00	<b>1,00</b>	<b>48,00</b>	<b>14,00</b>	1	348B1PN10	5260041003c
	Stirnradiusfräser	3,00	<b>2,50</b>	<b>48,00</b>	<b>19,00</b>	1	348B1PN25	5260042503c
	Stirnradiusfräser	6,00	<b>0,60</b>	<b>53,00</b>	<b>4,50</b>	1	653B1PN06	5260190606
	Stirnradiusfräser	6,00	<b>1,00</b>	<b>53,00</b>	<b>13,00</b>	1	653B1PN10	5260041006c
	Stirnradiusfräser	6,00	<b>2,50</b>	<b>53,00</b>	<b>20,00</b>	1	653B1PN25	5260042506c
	Stirnradiusfräser	4,00	<b>1,00</b>	<b>50,00</b>	<b>17,00</b>	1	450B1PN10	ZCB-50D
	Stirnradiusfräser	4,00	<b>2,00</b>	<b>50,00</b>	<b>20,00</b>	1	450B1PN20	ZCB-100D
	Stirnradiusfräser	3,00	<b>1,00</b>	<b>35,00</b>	<b>17,00</b>	1	335B1PN10	P100-R1-35
	Stirnradiusfräser	3,00	<b>2,00</b>	<b>35,00</b>	<b>20,00</b>	1	335B1PN20	P200-R1-35
	Stirnradiusfräser	3,00	<b>1,00</b>	<b>40,00</b>	<b>17,00</b>	1	340B1PN10	P100-R1-40
	Stirnradiusfräser	3,00	<b>2,00</b>	<b>40,00</b>	<b>17,00</b>	1	340B1PN20	P200-R1-40
	Stirnradiusfräser	3,00	<b>1,00</b>	<b>38,20</b>	<b>16,00</b>	1	338B1PN10	-
	Stirnradiusfräser	3,00	<b>2,00</b>	<b>38,20</b>	<b>20,00</b>	1	338B1PN20	-
	Stirnradiusfräser	3,00	<b>0,60</b>	<b>57,00</b>	<b>1,50</b>	1	357B1PN06	FR056
	Stirnradiusfräser	3,00	<b>1,00</b>	<b>57,00</b>	<b>8,50</b>	1	357B1PN10	FR046
	Stirnradiusfräser	3,00	<b>2,00</b>	<b>57,00</b>	<b>17,00</b>	1	357B1PN20	FR036
	Stirnradiusfräser	6,00	<b>0,50</b>	<b>50,00</b>	<b>4,50</b>	1	650B1PN05	FR6005
	Stirnradiusfräser	6,00	<b>1,00</b>	<b>50,00</b>	<b>7,50</b>	1	650B1PN10	FR6003
	Stirnradiusfräser	6,00	<b>2,00</b>	<b>50,00</b>	<b>17,00</b>	1	650B1PN20	FR6001

# breCAM.Cutter NE

<i>System</i>	<i>Maschinentyp</i>
imes - icore	Coritec 350i, Coritec 450i, Coritec 650i, Coritec 750i, Coritec 850i
imes - icore	Coritec 350i, Coritec 450i, Coritec 650i, Coritec 750i, Coritec 850i
imes - icore	Coritec 350i, Coritec 450i, Coritec 650i, Coritec 750i, Coritec 850i
vhf	S1, S2, K3, K4, K5, R5
vhf	S1, S2, K3, K4, K5, R5
vhf	S1, S2, K3, K4, K5, R5
vhf	S1, S2, K3, K4, K5, R5
Wieland	Zenotec select/hybrid, Zenotec mini
Wieland	Zenotec select/hybrid, Zenotec mini
Wieland	Zenotec select/hybrid, Zenotec mini
Wieland	Zenotec select/hybrid, Zenotec mini
Zirkonzahn	M1 Wet Milling Unit, M1 Wet Heavy Metal Milling Unit, M4 Wet Heavy Metal Milling Unit, M5 Wet Heavy Metal Milling Unit, M6 Wet Heavy Metal Milling Unit
Zirkonzahn	M1 Wet Milling Unit, M1 Wet Heavy Metal Milling Unit, M4 Wet Heavy Metal Milling Unit, M5 Wet Heavy Metal Milling Unit, M6 Wet Heavy Metal Milling Unit
Zirkonzahn	M1 Wet Milling Unit, M1 Wet Heavy Metal Milling Unit, M4 Wet Heavy Metal Milling Unit, M5 Wet Heavy Metal Milling Unit, M6 Wet Heavy Metal Milling Unit
Zirkonzahn	M1 Wet Milling Unit, M1 Wet Heavy Metal Milling Unit, M4 Wet Heavy Metal Milling Unit, M5 Wet Heavy Metal Milling Unit, M6 Wet Heavy Metal Milling Unit
Zirkonzahn	M1 Wet Milling Unit, M1 Wet Heavy Metal Milling Unit, M4 Wet Heavy Metal Milling Unit, M5 Wet Heavy Metal Milling Unit, M6 Wet Heavy Metal Milling Unit



<i>Geometrie</i>	<i>Schaft Ø [mm]</i>	<i>Fräser Ø [mm]</i>	<i>Gesamtlän- ge L [mm]</i>	<i>Freistellung [mm]</i>	<i>Anzahl Schneiden</i>	<i>breident REF</i>	<i>Original REF</i>
Stirnradiusfräser	6,00	<b>1,00</b>	<b>50,00</b>	<b>11,00</b>	2	650B2ND10i	5260271006
Stirnradiusfräser	6,00	<b>2,00</b>	<b>50,00</b>	<b>16,00</b>	2	650B2ND20i	5260272006
Stirnradiusfräser	6,00	<b>3,00</b>	<b>50,00</b>	<b>20,00</b>	2	650B2ND30	5260273006
Stirnradiusfräser	3,00	<b>0,60</b>	<b>32,00</b>	<b>1,40</b>	2	332B2ND06v	M060-R2-32
Stirnradiusfräser	3,00	<b>1,00</b>	<b>32,00</b>	<b>8,00</b>	2	332B2ND10v	M100-R2-32
Stirnradiusfräser	3,00	<b>1,50</b>	<b>32,00</b>	<b>8,00</b>	2	332B2ND15v	
Stirnradiusfräser	3,00	<b>2,00</b>	<b>32,00</b>	<b>12,00</b>	2	332B2ND20v	M200-R2-32
Stirnradiusfräser	3,00	<b>0,60</b>	<b>32,00</b>	<b>1,40</b>	2	332B2ND06w	679927
Stirnradiusfräser	3,00	<b>1,00</b>	<b>32,00</b>	<b>8,00</b>	2	332B2ND10w	679928
Stirnradiusfräser	3,00	<b>1,50</b>	<b>32,00</b>	<b>8,00</b>	2	332B2ND15w	679929
Stirnradiusfräser	3,00	<b>2,00</b>	<b>32,00</b>	<b>12,00</b>	2	332B2ND20w	679930
Stirnradiusfräser	6,00	<b>1,00</b>	<b>50,00</b>	<b>10,00</b>	2	650B2ND10z	FR2101
Torusfräser	6,00	<b>1,50</b>	<b>50,00</b>	<b>10,00</b>	4	650T4ND15	FR2021
Stirnradiusfräser	6,00	<b>2,00</b>	<b>50,00</b>	<b>12,00</b>	2	650B2ND20z	FR2121
Torusfräser	6,00	<b>2,00</b>	<b>50,00</b>	<b>12,00</b>	4	650T4ND20	FR2011
Stirnradiusfräser	6,00	<b>3,00</b>	<b>50,00</b>	<b>18,00</b>	4	650T4ND30	FR2001

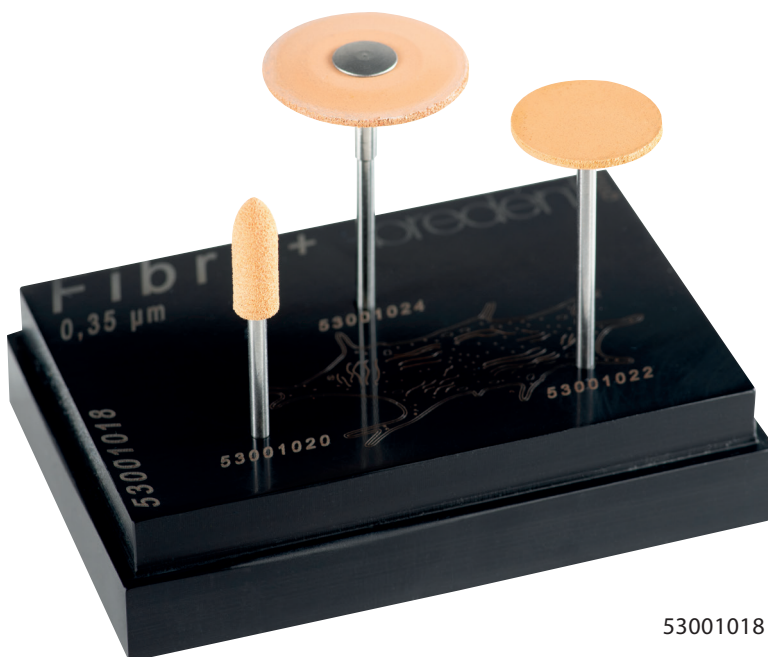
# breCAM.Cutter ZR

<i>System</i>	<i>Maschinentyp</i>
Amann Girrbach	Mikro 4X, Mikro 5X, Mikro IC, Motion 2, Matik
Amann Girrbach	Mikro 4X, Mikro 5X, Mikro IC, Motion 2, Matik
Amann Girrbach	Mikro 4X, Mikro 5X, Mikro IC, Motion 2, Matik
Dentyply-Sirona	MC X5
Dentyply-Sirona	MC X5
Dentyply-Sirona	MC X5
imes.icore	Coritec one, Coritec 140i, Coritec 245i, Coritec 250i
imes.icore	Coritec one, Coritec 140i, Coritec 245i, Coritec 250i
imes.icore	Coritec one, Coritec 140i, Coritec 245i, Coritec 250i
imes.icore	Coritec 350i, Coritec 450i, Coritec 550i, Coritec 650i, Coritec 750i, Coritec 850i
imes.icore	Coritec 350i, Coritec 450i, Coritec 550i, Coritec 650i, Coritec 750i, Coritec 850i
imes.icore	Coritec 350i, Coritec 450i, Coritec 550i, Coritec 650i, Coritec 750i, Coritec 850i
Roland	DWX-4, DWX-50, DWX-51D, DWX-52D
Roland	DWX-4, DWX-50, DWX-51D, DWX-52D
Roland	DWX-4, DWX-50, DWX-51D, DWX-52D
Roland	DWX-4, DWX-50, DWX-51D, DWX-52D
vhf	K3, K4, Z4
vhf	K3, K4, Z4
vhf	K3, K4, Z4
vhf	S1, S2, K5, R5
vhf	S1, S2, K5, R5
vhf	S1, S2, K5, R5
Zirkonzahn	M1 Soft Milling Unit
Zirkonzahn	M1 Soft Milling Unit
Zirkonzahn	M1 Soft Milling Unit
Zirkonzahn	M1 Wet Milling Unit, M1 Wet Heavy Metal Milling Unit, M4 Wet Heavy Metal Milling Unit, M5 Wet Heavy Metal Milling Unit, M6 Wet Heavy Metal Milling Unit
Zirkonzahn	M1 Wet Milling Unit, M1 Wet Heavy Metal Milling Unit, M4 Wet Heavy Metal Milling Unit, M5 Wet Heavy Metal Milling Unit, M6 Wet Heavy Metal Milling Unit
Zirkonzahn	M1 Wet Milling Unit, M1 Wet Heavy Metal Milling Unit, M4 Wet Heavy Metal Milling Unit, M5 Wet Heavy Metal Milling Unit, M6 Wet Heavy Metal Milling Unit

<i>Geometrie</i>	<i>Schaft Ø</i> [mm]	<i>Fräser Ø</i> [mm]	<i>Gesamtlänge</i> L [mm]	<i>Freistellung</i> [mm]	<i>Anzahl</i> <i>Schneiden</i>	<i>breident</i> REF	<i>Original</i> REF
Stirnradiusfräser	3,00	<b>0,60</b>	<b>47,00</b>	<b>13,00</b>	2	347B2ZD06	760662
Stirnradiusfräser	3,00	<b>1,00</b>	<b>47,00</b>	<b>16,00</b>	2	347B2ZD10	760661
Stirnradiusfräser	3,00	<b>2,50</b>	<b>47,00</b>	<b>17,50</b>	2	347B2ZD25	760660
Stirnradiusfräser	3,00	<b>0,50</b>	<b>42,00</b>	<b>5,50</b>	2	342B2ZD05	6572957
Stirnradiusfräser	3,00	<b>1,00</b>	<b>43,00</b>	<b>17,00</b>	2	343B2ZD10	6572940
Stirnradiusfräser	3,00	<b>2,50</b>	<b>44,00</b>	<b>24,00</b>	4	344B4ZD25	6572932
Stirnradiusfräser	3,00	<b>0,60</b>	<b>48,00</b>	<b>5,20</b>	2	348B2ZN06	5260160603
Stirnradiusfräser	3,00	<b>1,00</b>	<b>48,00</b>	<b>14,00</b>	2	348B2ZD10	5260131003
Stirnradiusfräser	3,00	<b>2,50</b>	<b>48,00</b>	<b>20,00</b>	2	348B2ZD25	5260132503
Stirnradiusfräser	6,00	<b>0,60</b>	<b>53,00</b>	<b>5,20</b>	2	653B2ZN06	5260190606
Stirnradiusfräser	6,00	<b>1,00</b>	<b>53,00</b>	<b>14,00</b>	2	653B2ZD10	5260131006
Stirnradiusfräser	6,00	<b>2,50</b>	<b>53,00</b>	<b>20,00</b>	2	653B2ZD25	5260132506
Stirnradiusfräser	4,00	<b>0,30</b>	<b>50,00</b>	<b>4,20</b>	2	450B2ZN03	-
Stirnradiusfräser	4,00	<b>0,60</b>	<b>50,00</b>	<b>10,50</b>	2	450B2ZN06	ZDB-30D
Stirnradiusfräser	4,00	<b>1,00</b>	<b>50,00</b>	<b>10,00</b>	2	450B2ZD10	ZDB-50D
Stirnradiusfräser	4,00	<b>2,00</b>	<b>50,00</b>	<b>20,00</b>	2	450B2ZD20	ZDB-100D
Stirnradiusfräser	3,00	<b>0,60</b>	<b>35,00</b>	<b>3,20</b>	2	335B2ZN06	Z060-R2D-35
Stirnradiusfräser	3,00	<b>1,00</b>	<b>35,00</b>	<b>14,00</b>	2	335B2ZN10	Z100-R2D-35
Stirnradiusfräser	3,00	<b>2,00</b>	<b>35,00</b>	<b>20,00</b>	2	335B2ZN20	Z200-R3D-35
Stirnradiusfräser	3,00	<b>0,60</b>	<b>40,00</b>	<b>3,20</b>	2	340B2ZN06	Z060-R2D-40
Stirnradiusfräser	3,00	<b>1,00</b>	<b>40,00</b>	<b>16,00</b>	2	340B2ZD10	Z100-R2D-40
Stirnradiusfräser	3,00	<b>2,00</b>	<b>40,00</b>	<b>16,00</b>	2	340B2ZD20	Z200-R3D-40
Stirnradiusfräser	3,00	<b>0,50</b>	<b>57,00</b>	<b>3,00</b>	2	357B2ZD05	FR055
Stirnradiusfräser	3,00	<b>1,00</b>	<b>57,00</b>	<b>12,00</b>	2	357B2ZD10	FR045
Stirnradiusfräser	3,00	<b>2,00</b>	<b>57,00</b>	<b>18,00</b>	2	357B2ZD20	FR035
Stirnradiusfräser	6,00	<b>0,50</b>	<b>50,00</b>	<b>3,00</b>	2	650B2ZD05	FR5005
Stirnradiusfräser	6,00	<b>1,00</b>	<b>50,00</b>	<b>12,00</b>	2	650B2ZD10	FR5003
Stirnradiusfräser	6,00	<b>2,00</b>	<b>50,00</b>	<b>18,00</b>	2	650B2ZD20	FR5001

# Fibro<sup>+</sup>

**Für perfekte Oberflächen - Beste Voraussetzungen schaffen  
für eine geschlossene Gingivamanschette als Infektionsschutz**



53001018



Entfernen der Kleber Überschüsse und Grundreinigung bzw. Vorbereitung der Oberfläche mit dem speziellen Fibro<sup>+</sup> Werkzeug, Vorbereitung für eine optimale Fibroblastenanlagerung.

#### **Fibro<sup>+</sup> SET aus drei Werkzeugformen**

- 1x Zylinder mit Spitze
- 1x flache Linse
- 1x große Linse



Bestellen Sie bequem per Mail oder telefonisch:

**kundenservice@bredent.com**

**+49 (0) 73 09 / 8 72-22**



bredent GmbH & Co. KG  
Weißenhörner Str. 2  
89250 Senden

Telefon: + 49 (0) 7309 872-6 00  
Fax: + 49 (0) 7309 872-6 35  
www.bredent-group.com

bredent  
group