



visio.lign

Das Ästhetik- und Funktionssystem

modern art
Andreas



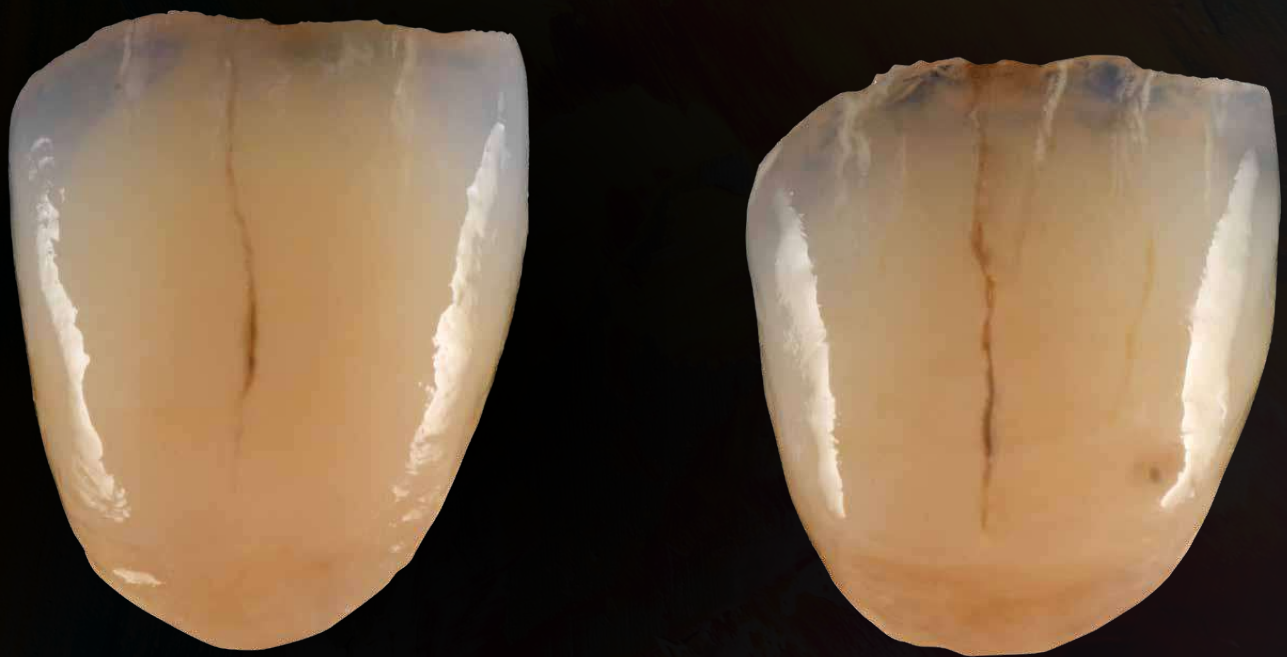
create & colour
natural beauty

powered by
visio.lign

Die Natur zum Vorbild



Natürliche Alterung eines Zahnes



Die vier Altersstufen eines natürlichen Zahnes

Die natürliche Alterung eines Zahnes in seinen vier Altersstufen kann mit den neuen Materialien des modern art Systems einfach reproduziert werden.

Durch das systematisierte Zusammenspiel von crea.lign Effektmassen und visio.lign color Malfarben ist es möglich diese natürliche Alterung naturnah nachzubilden.

crea.lign OD

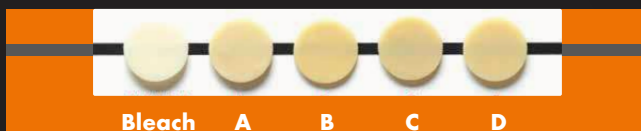
Opaque Dentin

Die crea.lign Opaque Dentin Massen bringen Chroma und Tiefenwirkung in Komposit Verblendungen mit geringen Wandstärken. Die Chromazität kann bei Farbabweichungen einfach angepasst werden. Dank der genauen Chroma Kalibrierung der Massen konnte die Anzahl an Opaque Dentin Massen reduziert werden, sodass nur eine Masse pro Farbgruppe benötigt wird. Mit den Massen OD A bis OD D und OD bleach werden die gängigsten Farben abgedeckt, um Brillanz und Farbtreue bei sehr geringen Platzverhältnissen zu erzielen.



FARBZUORDNUNGSTABELLE

crea.lign OD	Klassische A-D Farben
crea.lign Opaque Dentin OD A	A3-A3,5
crea.lign Opaque Dentin OD B	B3
crea.lign Opaque Dentin OD C	C3
crea.lign Opaque Dentin OD D	D3
crea.lign Opaque Dentin OD BL	A1-B1



crea.lign OD A

DER HT

● = crea.lign
Dentin A3.5

● = crea.lign
Dentin A3

crea.lign HT 2

crea.lign HT 3

crea.lign HT

High Translucent

Die crea.lign HT Massen sind chromatisch abgeschwächte Dentin Massen mit sehr hohem Transluzenz Anteil. Dank des Zusammenspiels dieses chromatischen Effekts und der hohen Transluzenz dieser Massen, verleihen sie dem Zahnkörper Tiefe und ermöglichen einen natürlichen Übergang vom Dentin- zum Schmelzbereich. Harte Übergänge können optimal ausgeglichen werden. crea.lign HT ist in den drei Varianten HT1, HT2 und HT3 erhältlich.



FARBZUORDNUNGSTABELLE

crea.lign HT	Klassische A-D Farben
crea.lign High Translucent HT1	A1 - A2
crea.lign High Translucent HT2	A2 - A3
crea.lign High Translucent HT3	A3 - A3,5



EFFEKT

Finalisierung mit
crea.lign C.G.S. finish

Abbildungen nicht maßstabsgetreu. Irrtum und Änderungen vorbehalten.

visio.lign color

Farbe und Schutz



visio.lign color sind lichthärtende Komposit Malfarben, mit welchen sich mühelos Farbeffekte an der Oberfläche einer Verblendung erzielen lassen. Mit den visio.lign color Farben Body A-D kann das Chroma einer Verblendung optimal angepasst werden. Des Weiteren steht eine große Auswahl an visio.lign color Malfarben zur effizienten Oberflächencharakterisierung zur Verfügung. Die visio.lign color Malfarben überzeugen durch Farbstabilität, sind verfärbungssicher und abrasionsfest. Die optimale Lösung für definitive Arbeiten.

visio.lign shield

Glanz und Schutz



Mit dem visio.lign shield Glanzlack für Komposit, PMMA, BioHPP und BioniCut lassen sich optimaler Oberflächenglanz und -schutz erzeugen. Eine mit visio.lign shield Glanzlack bearbeitete Oberfläche erzeugt einen Schutzschild, ist verfärbungssicher und abrasionsfest. Vor allem auf schwer zugänglichen Flächen wie z.B. dem Interdentalbereich wird ein optimales Ergebnis erzielt, denn visio.lign shield ist in zwei Varianten der Viskosität – flüssig „LV“ und dickflüssig „HV“ – erhältlich, um jedem Anwender höchste Flexibilität zu bieten. In nur wenigen Arbeitsschritten lässt sich ein erstklassiger Oberflächenglanz erzielen. Anwender sparen sich somit wertvolle Zeit, verglichen mit dem Prozess einer herkömmlichen Politur.

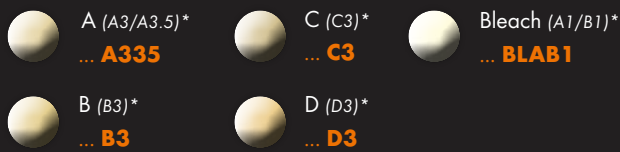
Produktübersicht

crea.lign OD

Opaque Dentin Gel, 5 g



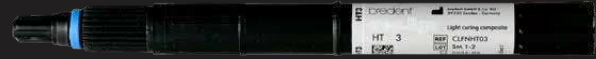
REF CLFNOPD ..., z.B. CLFNOPDA335



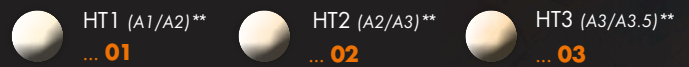
*Farbzuordnungstabelle crea.lign OD → siehe Seite 4

crea.lign HT

High Translucent Gel, 5 g



REF CLFNHT ..., z.B. CLFNHT01



**Farbzuordnungstabelle crea.lign HT → siehe Seite 5

visio.lign color

2,6 ml



REF VLCOL ...,
z.B. VLCOLBODYA



visio.lign shield

5 ml



LV - Low Viscosity (flüssig)

REF VLSHIELDLV5



HV - High Viscosity (dickflüssig)

REF VLSHIELDHV5



Abbildung: visio.lign color Set

visio.lign color Set

16-tlg. Aluminiumkoffer

Inhalt

- 1 x visio.lign shield LV 5ml
- 1 x visio.lign shield HV 5ml
- 1 x visio.lign color Body A 2,6ml
- 1 x visio.lign color Body B 2,6ml
- 1 x visio.lign color Body C 2,6ml
- 1 x visio.lign color Body D 2,6ml
- 1 x visio.lign color Grey-Blue 2,6ml
- 1 x visio.lign color Blue 2,6ml
- 1 x visio.lign color Yellow 2,6ml
- 1 x visio.lign color Brown 2,6ml
- 1 x visio.lign color Olive 2,6ml
- 1 x visio.lign color White 2,6ml
- 1 x visio.lign color Orange 2,6ml
- 1 x visio.lign color Black 2,6 ml
- 1 x visio.lign color Rose 2,6 ml
- 1 x visio.lign color Creme 2,6 ml
- + 1 x crea.lign surface cleaner 30 ml
- + 1 x Anmischblock
- + 10 x Einmalpinsel mit einem Pinselhalter

REF VLCOLSET

visio.lign color Starter Kit

8-tlg. Aluminiumkoffer

Inhalt

- 1 x visio.lign shield LV 5 ml
- 1 x visio.lign shield HV 5 ml
- 1 x visio.lign color Body A 2,6 ml
- 1 x visio.lign color Body B 2,6 ml
- 1 x visio.lign color Grey-Blue 2,6 ml
- 1 x visio.lign color Olive 2,6 ml
- 1 x visio.lign color Orange 2,6 ml
- 1 x visio.lign color Creme 2,6 ml
- + 1 x crea.lign surface cleaner 30 ml
- + 1 x Anmischblock
- + 10 x Einmalpinsel mit einem Pinselhalter

REF VLCOLSKIT

modern art

Anders Fogh



Die Philosophie

„Um Ästhetik und Funktion zu bewahren, waren die Zahntechniker in der Vergangenheit häufig gezwungen, sehr komplizierte Wege einzuschlagen. Um zum gewünschten Ergebnis zu kommen, mussten sie sich häufig auf die Suche nach alternativen Materialien machen und von vorgegebenen Protokollen abweichen. Dank voranschreitender Forschung werden die Materialien immer leistungsfähiger und ermöglichen uns hervorragende ästhetische, vor allem aber biofunktionale Ergebnisse zu erzielen. Zuverlässige Protokolle und Materialien wie die des modern art Systems sind dabei unerlässlich, um mit geringstem Aufwand ein optimales Ergebnis zu gewährleisten. Die Welt der Zahntechnik ist im ständigen Wandel. Das macht es für uns an vielen Stellen einfacher und gleichzeitig auch faszinierend.“

- ZTM Andrea Foschi -

ZTM Andrea Foschi

ZTM Andrea Foschi wurde am 26. März 1976 in Ravenna geboren. Er schloss 1997 sein Studium am Villaggio del Fanciullo in Bologna ab und war 1998 bereits Inhaber eines Dentallabors.

Er entwickelte eine Leidenschaft für Metallurgie, indem er Kurse bei Wieland und Ivoclar besuchte. Zudem begann er eine Ausbildung in Ästhetik, indem er an dem Master-Kurs für Ästhetik von Michel Magne teilnahm.

Eine weitere Leidenschaft war schon immer die Kunst der Fotografie. Diese Hingabe und das Wissen bringt Foschi auch auf dem Gebiet der Zahntechnik ein.

Im Jahr 2004 richtete er seine Aufmerksamkeit auf metallfreie Werkstoffe, darunter Zirkon und Disilikat. 2008 erkannte er die Relevanz der Gnathologie und orientierte sich an der Philosophie von Prof. R. Slavicek. Er besuchte die Grund- und Aufbaukurse für Gnathologie bei Dr. Giuseppe Cuman und den Modellierkurs bei Claudio Nannini – die erlernten Methoden wendet er noch heute in seinem Alltag an. Er besuchte weitere Kurse mit international bekannten Referenten wie Roberto Bonfiglioli und Gerald Ubassy.

Herr Foschi ist Schöpfer und Entwickler des C.G.S.-Protokolls (Customised Guided System) für die formkontrollierte Schichtung von Komposit auf allen Arten von strukturellen Trägermaterialien. Außerdem hat er maßgeblich an der Entwicklung des modern art Systems und den dazugehörigen Materialien mitgewirkt.

Er organisiert und hält Kurse in Dental fotografie sowohl für Zahntechniker als auch für Zahnärzte und er hält Kurse in C.G.S.-Schichtung für Komposit, Infiltration und Zirkoneinfärbung. Zudem hält Andrea Foschi Kurse zur Reproduzierbarkeit von natürlichen Zähnen mittels der neuen Materialien des modern art Systems.





visio.lign

Das Ästhetik- und Funktionssystem

schichten



crea.lign

malen



visio.lign color

bredent
group

00911610D-20230703
Irrtum und Änderungen vorbehalten

