



visio.lign

Il sistema per un rivestimento
estetico naturale e funzionale

modern art

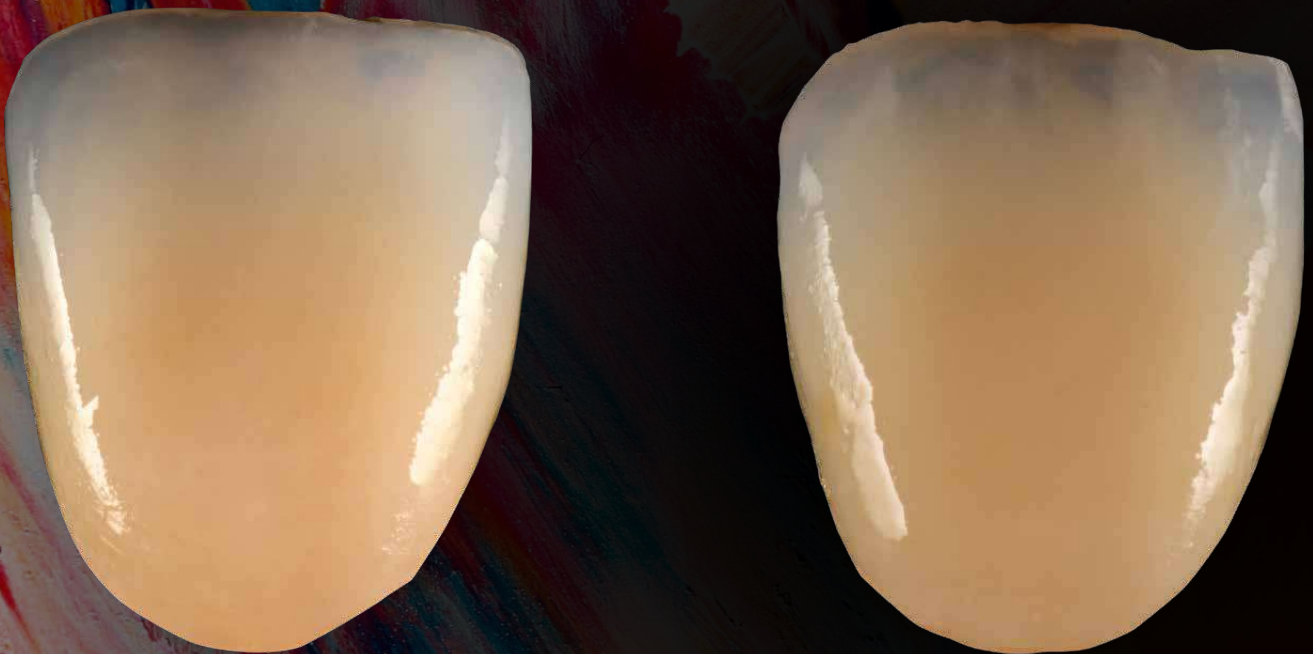
Andreas



create & colour
natural beauty

powered by
visio.lign

La natura come modello di riferimento



Invecchiamento naturale di un dente



Le 4 fasi di invecchiamento di un dente naturale

L'invecchiamento naturale di un dente nelle sue quattro fasi di età può essere facilmente riprodotto con i nuovi materiali del sistema „modern art“.

Grazie a una combinazione sistematica di masse effetto crea.lign e supercolori visio.lign color è possibile riprodurre l'invecchiamento di un dente in modo naturale.

crea.lign OD

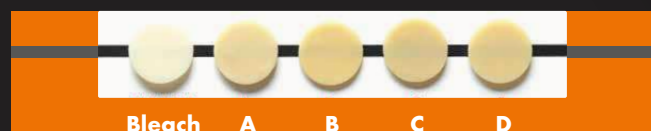
Opaque Dentin

La masse crea.lign Opaque Dentin creano un effetto cromatico e di profondità nei rivestimenti in composito con spessore ridotto. La cromaticità può essere facilmente regolata per le variazioni di colore. Grazie alla precisa calibrazione del croma delle masse è stato possibile ridurre il numero delle masse Opaque Dentin, in modo tale da poter sfruttare una massa anche per più di un colore. Con le masse nei colori OD A-D e OD bleach vengono coperti i colori più comuni per ottenere brillantezza e fedeltà cromatica in spazi molto ridotti.



TABELLA DI COMPARAZIONE DEI COLORI

crea.lign OD	Colori Vita Classical A-D
crea.lign Opaque Dentin OD A	A3-A3,5
crea.lign Opaque Dentin OD B	B3
crea.lign Opaque Dentin OD C	C3
crea.lign Opaque Dentin OD D	D3
crea.lign Opaque Dentin OD BL	A1-B1



crea.lign OD A

L'EFFE

● = crea.lign
Dentina A3.5

● = crea.lign
Dentina A3

crea.lign HT 2

crea.lign HT 3

crea.lign HT

High Translucent

Le masse crea.lign HT sono masse cromatiche altamente traslucenti che conferiscono profondità all'elemento dentale e consentono una transizione naturale e sfumata dallo strato della dentina a quello dello smalto. Grazie alla combinazione tra un'elevata traslucenza e opalescenza è possibile facilmente imitare gli effetti di un dente naturale. crea.lign HT è disponibile nelle tre versioni HT1, HT2 e HT3.



TABELLA DI COMPARAZIONE DEI COLORI

crea.lign HT	Colori Vita Classical A-D
crea.lign High Translucent HT1	A1 - A2
crea.lign High Translucent HT2	A2 - A3
crea.lign High Translucent HT3	A3 - A3,5



T T O H T

Finalizzazione con
crea.lign C.G.S. finish

Immagini non in scala. Salvo modifiche ed errori.

visio.lign color

Colore e protezione



visio.lign color sono supercolori fotopolimerizzabili in composito che possono essere utilizzati come internal stain o external stain, con i quali è possibile ottenere facilmente tutti i colori della scala Vita Classical. Con i quattro colori base visio.lign color Body A-D è possibile adattare in modo individuale l'effetto cromatico di un rivestimento estetico. Inoltre sono disponibili masse visio.lign color per la caratterizzazione delle superfici. I supercolori visio.lign color essendo materiali compositi fotopolimerizzabili sono dotati di stabilità cromatica e sono resistenti alla decolorazione, alla placca e all'abrasione. La soluzione ottimale per lavori definitivi.

visio.lign shield

Lucentezza e protezione



Con la nuova lacca da lucidatura visio.lign shield, per compositi, PMMA, BioHPP e BioniCut, è possibile ottenere una lucentezza e una protezione superficiale ottimali. Sulla superficie lavorata con la lacca visio.lign shield si forma una barriera protettiva, resistente alla decolorazione, alla placca e all'abrasione. Soprattutto su superfici di zone difficilmente accessibili, come p. es. gli spazi interdentali, si ottiene un risultato ottimale, poiché visio.lign shield è disponibile in due differenti versioni di viscosità - bassa viscosità „LV“ e alta viscosità „HV“ - per offrire a ogni utente la massima flessibilità. In poche fasi di lavorazione è possibile ottenere una lucentezza superficiale eccellente. In questo modo il tecnico risparmierà tempo rispetto al processo di lucidatura tradizionale.

Panoramica dei prodotti

crea.lign OD

Opaque Dentin Gel, 5 g



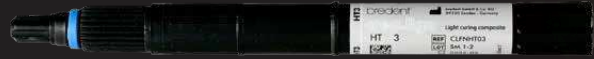
REF CLFNOPD ..., p. es. CLFNOPDA335



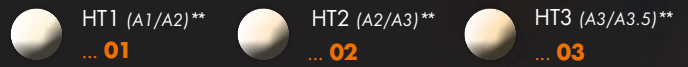
*Tabella di comparazione dei colori crea.lign OD → vedere a pag. 4

crea.lign HT

High Translucent Gel, 5 g



REF CLFNHT ..., p.es. CLFNHT01



**Tabella di comparazione dei colori crea.lign HT → vedere a pag. 5

visio.lign color

2,6 ml



REF VLCOL ...,
p. es. VLCOLBODYA



visio.lign shield

5 ml



LV - bassa viscosità (fluido)

REF VLSHIELDLV5



HV - alta viscosità (molto denso)

REF VLSHIELDHV5



Immagine: visio.lign color Set

visio.lign color Set

Valigetta in alluminio 16 pz.

Contenuto

- 1 x visio.lign shield LV 5ml
- 1 x visio.lign shield HV 5ml
- 1 x visio.lign color Body A 2,6ml
- 1 x visio.lign color Body B 2,6ml
- 1 x visio.lign color Body C 2,6ml
- 1 x visio.lign color Body D 2,6ml
- 1 x visio.lign color Grey-Blue 2,6ml
- 1 x visio.lign color Blue 2,6ml
- 1 x visio.lign color Yellow 2,6ml
- 1 x visio.lign color Brown 2,6ml
- 1 x visio.lign color Olive 2,6ml
- 1 x visio.lign color White 2,6ml
- 1 x visio.lign color Orange 2,6ml
- 1 x visio.lign color Black 2,6 ml
- 1 x visio.lign color Rose 2,6 ml
- 1 x visio.lign color Creme 2,6 ml
- + 1 x crea.lign surface cleaner 30 ml
- + 1 x blocco da miscelazione
- + 10 x pennello monouso con porta-pennello

REF VLCSLSETI

visio.lign color Starter Kit

Valigetta in alluminio 8 pz.

Contenuto

- 1 x visio.lign shield LV 5 ml
- 1 x visio.lign shield HV 5 ml
- 1 x visio.lign color Body A 2,6 ml
- 1 x visio.lign color Body B 2,6 ml
- 1 x visio.lign color Grey-Blue 2,6 ml
- 1 x visio.lign color Olive 2,6 ml
- 1 x visio.lign color Orange 2,6 ml
- 1 x visio.lign color Creme 2,6 ml
- + 1 x crea.lign surface cleaner 30 ml
- + 1 x blocco da miscelazione
- + 10 x pennello monouso con porta-pennello

REF VLCSLKITI

modern art

Anders Fogh



La filosofia

„Per preservare il risultato estetico e la funzionalità, in passato gli odontotecnici erano spesso costretti a intraprendere procedure molto complicate. Per ottenere il risultato desiderato, hanno dovuto spesso cercare materiali alternativi e differire dai protocolli tradizionali. Grazie ai progressi della ricerca, i materiali sono sempre più performanti e permettono di ottenere risultati estetici eccezionali, ma soprattutto biofunzionali. Protocolli e materiali affidabili come quelli del sistema „modern art“ sono indispensabili per garantire un risultato ottimale e nel minor tempo possibile. Il mondo odontotecnico è in continua evoluzione. Ciò facilita sempre più le lavorazioni e allo stesso tempo ci appassiona.“

- Odt. Andrea Foschi -

Andrea Foschi è nato a Ravenna, il 26 marzo 1976. Diplomatosi nel 1997 presso il „Villaggio del Fanciullo“ di Bologna, nel 1998 è già titolare di laboratorio.

Si appassiona alla metallurgia frequentando corsi in Wieland e Ivoclar, e inizia un percorso formativo in estetica, partecipando al corso master in estetica di Michel Magne.

Da sempre appassionato di fotografia, Foschi ne trasporta le conoscenze nel dentale, frequentando ulteriormente diversi corsi.

Nel 2004 orienta il proprio interesse ai materiali metal free, tra cui l'ossido di zirconio e il disilicato. Nel 2008 percepisce l'importanza della gnatologia orientandosi alla filosofia del Prof. R. Slavicek. Frequenta i corsi base e avanzato di gnatologia del Dott. Prof. Giuseppe Cuman, il corso di modellazione con Claudio Nannini - metodica che applica tutt'ora nella quotidianità. Ha frequentato altri corsi con relatori di fama internazionale come Roberto Bonfiglioli e Gerald Ubassy.

Ideatore e sviluppatore di un protocollo C.G.S. (Customized Guide System) per stratificare in composito sotto il controllo della forma su qualsiasi tipo di materiale di supporto strutturale. Inoltre è stato determinante nella creazione del sistema „modern art“ e dei relativi materiali.

Organizza e tiene corsi di fotografia dentale sia per odontotecnici che per odontoiatri, oltre a corsi di stratificazione C.G.S. per il composito, infiltrazione e colorazione dell'ossido di zirconio. Inoltre Andrea Foschi tiene corsi sulla microstratificazione e colorazione per riprodurre i denti naturali utilizzando i nuovi materiali del sistema „modern art“.

Odt. Andrea Foschi





visio.lign

Il sistema per un rivestimento estetico naturale e funzionale

Stratificazione

Colorazione



crea.lign



visio.lign color

bredent
group

009116101-20230703
Salvo modifiche ed errori

