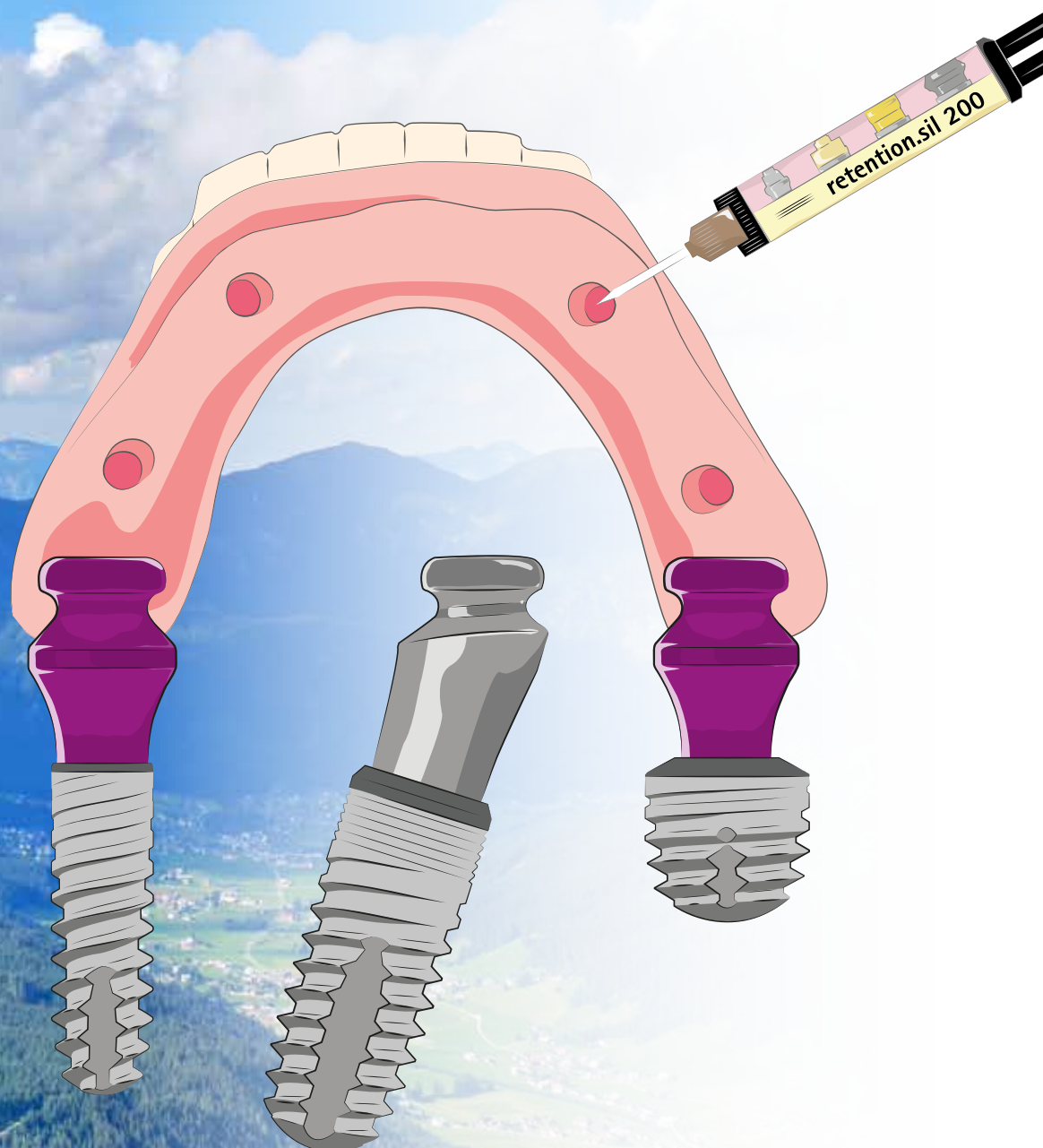


# SKY TiSi.snap & retention.sil

Resiliente und sichere Verbindung





*SKY TiSi.snap & retention.sil*  
**Retentionssystem**

*Wirtschaftlich*  
*Langlebig*  
*Flexibel*

*Das einzigartige*  
**Retentionssystem**  
*von bredent medical*

Die TiSi.snap Abutments mit großen Retentionsflächen und das resiliente Spezialsilikon retention.sil setzen neue Standards bei der zuverlässigen und langfristigen Fixierung von Prothesen.

Die Resilienz des retention.sil ist der Resilienz des Weichgewebes vergleichbar und schützt die Implantate und Abutments vor Überlastung und sichert ein natürliches Kaugefühl.

Die Prothese kann bereits sofort nach der Implantatinsertion fixiert werden. Minimalinvasive Behandlung durch die Verwendung von schmalen und ultrakurzen Implantaten zur Ausnutzung

des vorhandenen Knochens, so dass auch Patienten mit eingeschränktem Gesundheitszustand versorgt werden können, damit auch diese eine Verbesserung ihrer Lebensqualität erhalten.

# SKY TiSi.snap & retention.sil

## Die Vorteile



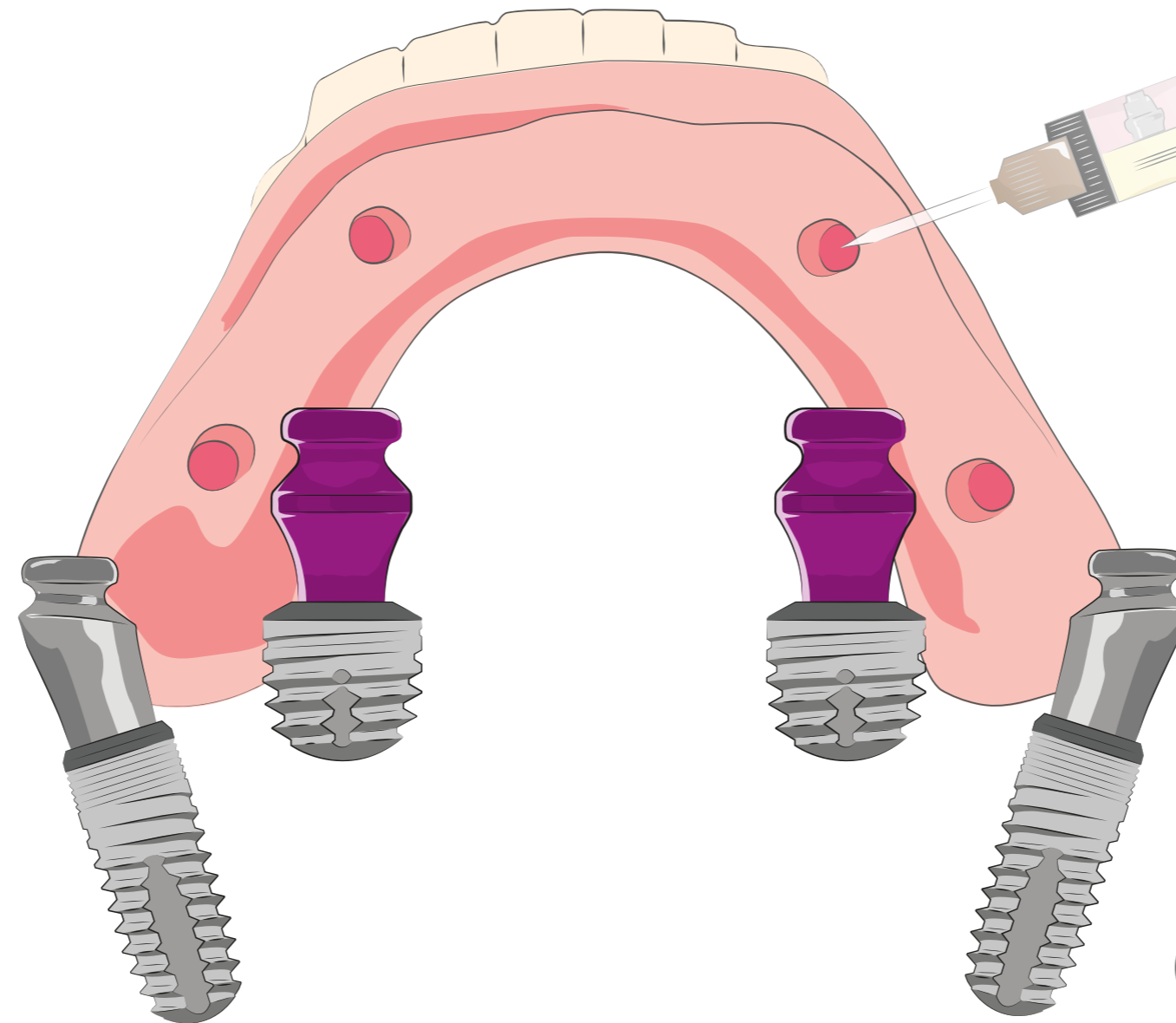
### Anwenderfreundlich

- Minimalinvasiv durch die Verwendung von schmalen, kurzen, ultrakurzen und schräg gesetzten Implantaten
- Für SKY und copaSKY Implantate
- Ausgleich von Implantatdivergenzen durch einteilige, 17,5° angulierte TiSi.snap Abutments
- Verschiedene Höhen
- Verwendung der Standardwerkzeuge und Instrumente
- Sichere Einarbeitung des resilienten Silikons zur Prothesenfixierung durch speziellen Primer



### Flexibel

- Sofort- und Spätversorgung
- retention.sil für resiliente Verankerung
- Dockloc® Matrizen für Snap Funktion
- Individuelle TiSi Designs sind möglich



### retention.sil

- Drei unterschiedliche Friktionen
- Einfache chairside Anwendung: Primer für PMMA und retention.sil
- Stabil auch bei hohen lateralen Kräften im atrophierten Kiefer
- Resilient wie Gingiva



### Patientenfreundlich

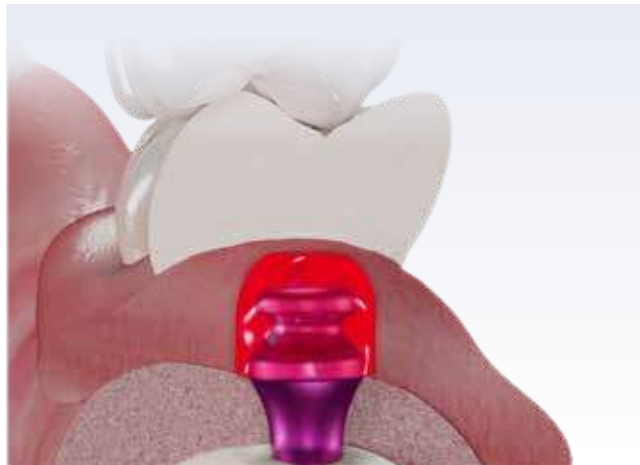
- Einfaches und leichtes Entnehmen und Einsetzen der Prothese
- Lebensqualität durch sicheren Halt
- Preiswert da keine Matrizen benötigt werden
- Langlebig bis zu 5 Jahren

# Resiliente Prothesenfixierung

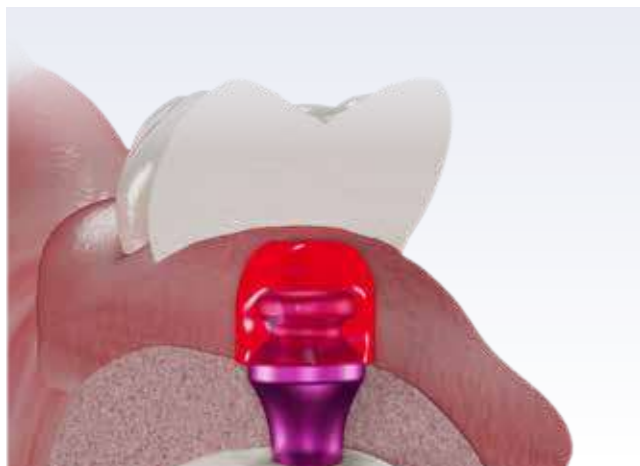
## Ein natürliches Kaugefühl



Schmale Implantate in der Front und ultrakurze Implantate weit posterior verbessern die Stabilität der Prothese durch einen großspannigen Abstützungsbereich. Es findet kein Druck auf den Knochen statt, der zu Knochenabbau führen kann.

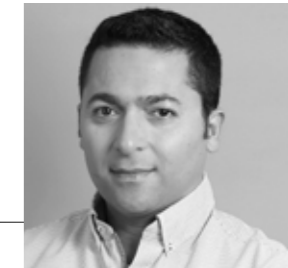


Wie beim Erdbeben sicheren Bauen dämpft das elastische retention.sil die Kaukräfte und fixiert damit die Prothese.



retention.sil hat eine ähnliche Elastizität wie das Zahnfleisch und umschließt den gesamten Aufbau, sodass auch die lateralen Kräfte aufgenommen werden. Ein Schaukeln der Prothese wird ausgeschlossen.

*“Die resiliente Prothesenfixierung mit TiSi.snap – retention.sil bietet unseren Patienten einen maximalen Kaukomfort und einen sicheren Halt”*



**Dr. Aram Raie**  
Lemwerder

*“Durch die Versorgung mit TiSi.snap und retention.sil in Verbindung mit ultrakurzen sowie schmalen Implantaten, falls klinisch notwendig gewinkelt, kann ich meine älteren Patienten minimalinvasiv versorgen, sodass sie wieder alles essen, unbeschwert reden, singen und lachen können.”*



**Prof. Dr. Jörg Neugebauer**  
Landsberg / Universität Köln

## Multisil-Primer

5 ml

REF 52001004



## retention.sil Set

Inhalt: retention.sil in 3 Härten

Mischkanülen und Ausdrückinstrument

Multisil-Primer

REF 52001004

retention.sil 200 - für die Sofortversorgung

retention.sil 400 - für 4 Implantate

retention.sil 600 - für 2 Implantate

REF 540RTSET



## retention.sil Dispenser

5 ml 1:1

REF 32000441



## Rosenbohrer

Ø 4,1 mm

REF SKY-DR41



# Chairside Anwendungsschritte

1. Lokalisieren der Abutment Position z.B. mit dünn fließendem Abformmaterial
2. Die Versorgung an den Abutment Positionen ausschleifen
3. Multisil Primer dünn auf PMMA Kunststoff auftragen
4. **3 Minuten** ablüften lassen
5. Mit retention.sil 200 die Kavität zu 2/3 füllen.  
Der Dispenser vereinfacht die Applikation des retention.sil
6. Versorgung einsetzen, den Patienten leicht zubeißen lassen
7. **Wichtig:** Ein Ausblocken von Unterschnitten ist nicht notwendig!
8. Nach **5 Minuten** die Versorgung entnehmen
9. Überschuss mit Schere, Skalpell oder Rosenbohrer (SKY-DR41) entfernen.
10. Der Verbund zwischen retention.sil und PMMA besteht nur an den mit Multisil-Primer behandelten Flächen. Der Überschuss lässt sich deshalb sehr einfach entfernen.
11. Die Versorgung kann eingegliedert werden.



## ACHTUNG

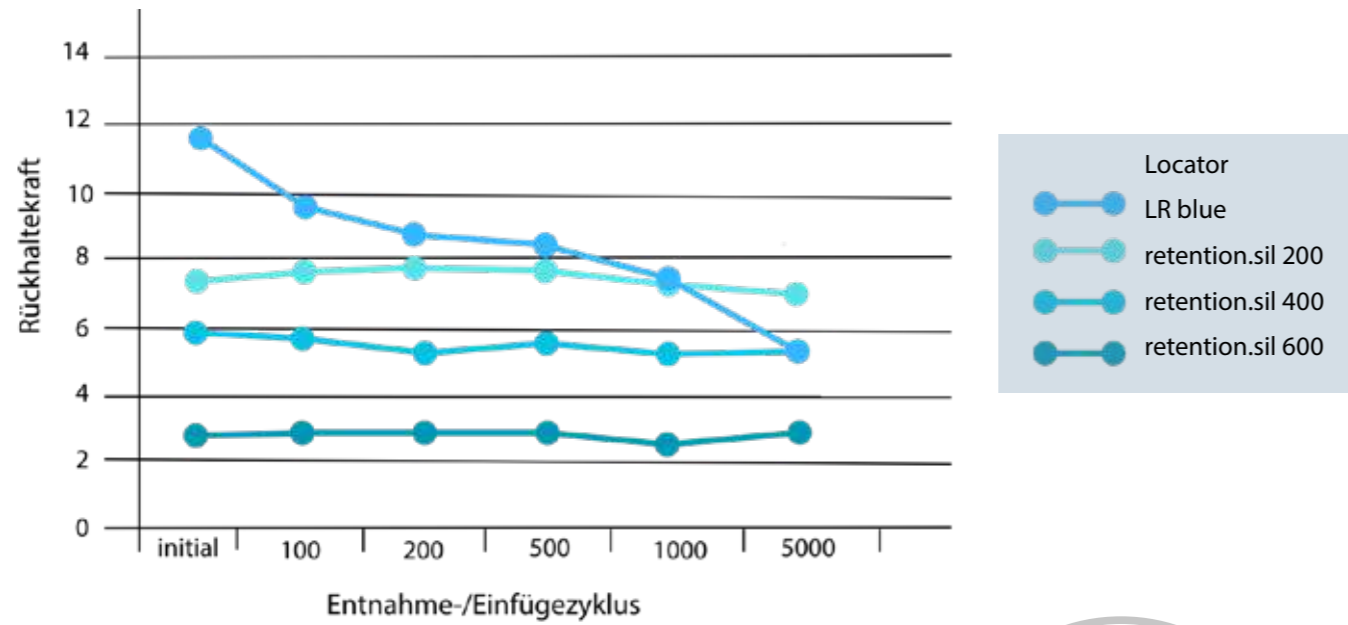
*TiSi.snaps dürfen keinen Kontakt zur Prothesenbasis haben!*

*Auf ausreichende Stabilität der Prothese achten! Eine Armierung der Prothesenbasis wird empfohlen!*

*Bei älteren Prothesen wird empfohlen, die Kavität großzügiger auszuschleifen und mit neuem PMMA auszukleiden.*

*Nicht mit Wasser oder Dampf reinigen!*

## Wirtschaftlich und langlebig



**Abbildung** Retentive Eigenschaften eines Overdenture-Befestigungssystems aus Vinylpolysiloxan

In Anlehnung an Retentive characteristics of a vinylpolysiloxane Overdenture attachment system  
 Ramona Schweyen & Florian Beuer & Christian Arnold & Jeremias Hey  
 Clinical Oral Investigations 2024

In einer wissenschaftlichen Untersuchung wurde die Langlebigkeit von retention.sil bestätigt. Über den gesamten Untersuchungszeitraum, der in etwa 5 Jahre Tragezeit entspricht, hatte das retention.sil eine stabile Abzugskraft. Die im Vergleich dazu verwendete Locator-Matrize hat über 60 % Abzugskraft verloren.



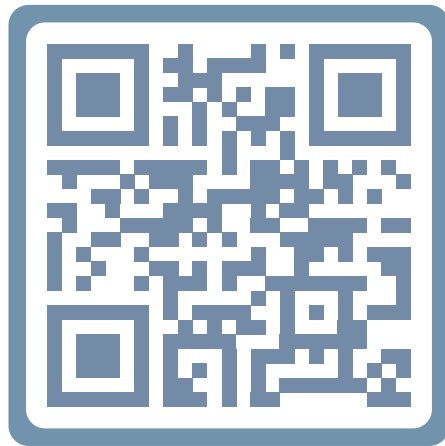
*“Die elastische Prothesenfixierung mit TiSi.snap und retention.sil zeigte in unseren Untersuchungen langzeitstabile Ergebnisse. In der klinischen Anwendung erfreut es Patienten und Mitarbeiter aufgrund der einfachen Anwendung und Haltbarkeit gleichermaßen.”*



**Prof. Dr. Jeremias Hey**  
 Universität Halle



*Möchten Sie mehr erfahren?  
Besuchen Sie unsere Webseite!*



00911810D-20240404



**DENTAL INNOVATIONS**  
SINCE 1974

**bredent**  
group