

IDS
2025

FIND US AT
Hall 4.2
Booth H068 - J069

MESSE HIGHLIGHTS

IDS 2025

bredent |  **DENTAL**
Concept Systems | bredent
medical

bredent
group



FIND US AT
Hall 4.2
Booth H068 - J069

bredent
group

MESSE HIGHLIGHTS

IDS 2025

Inhaltsverzeichnis

bredent

breCAM consumables breCAM.base, breCAM.HIPC True Nature & breCAM.multiCOM+	6/7
brePRINT 3D Print Materials	8/9
visio.lign Digital Denture System digital connect & digital bond	10/11
visio.lign crea.lign modern art by Andrea Foschi: crea.lign OD & crea.lign HT, visio.lign color & visio.lign shield	12/13
RevoCone® & BlueLine	14/15
Zirkon-Ausarbeitungsset, MKZ-Primer, Fibro+ & DTK-Kleber	16/17



DCQ™ & mini eagle®	18/19
DC1™ PRO & DC7™ PRO	20/21
Luxor Z Multishade	22/23

bredent medical

copaSKY 3.0 für die schmale Lücke	24/25
whiteSKY Alveo Line & Tissue Line	26/27
SKY fast & fixed Sofortversorgung	28/29
CONFIDENTE – Navigierte Implantologie & Ready for Use – Supporting Digital Dentistry	30/31
SKY pro guide plan & 3DIEMME – Bioimaging Technologies	32/33
HELBO® Essenzielles Bakterien & Biofilmmangement	34/35



Schulungseinrichtungen Schulungslabor in Senden, Eisenhammer Schulungszentrum im Wesertal & IFZI GmbH „Internationales Fortbildungszentrum für zahnärztliche Implantologie“ in Nürnberg	36/37
--	-------



Exklusive IDS-Angebote entdecken	39
---	----



Besuchen. Erleben. Inspirieren lassen

– Willkommen an unserem Messestand!



- | | | | |
|-----------|--|-----------|--|
| 01 | Information bredent Academy, IFZI | 13 | breCAM multi.COM+/base & Luxor Z, Cutter, rotierende Instrumente & Politur, Zähne, Pinsel, Color |
| 02 | DC1 Fräsmaschine | 14 | Luxor Digital Prothese |
| 03 | DCQ Fräsmaschine | 15 | Selfiewall |
| 04 | DCS Ofen & Scanner | 16 | Herausnehmbare Versorgungen – RevoCone – Dockloc |
| 05 | DC3 Fräsmaschine | 17 | Photodynamische Therapie – HELBO |
| 06 | brePRINT 3D-Printer | 18 | bredent group Lounge |
| 07 | brePRINT 3D-Print material | 19 | SKY fast & fixed, Navigierte Implantologie- SKY pro guide, ConfiDente |
| 08 | breCAM (BioHPP/HIPC/monoCOM/multiCOM/ BioniCut, Cutter, rotierende Instrumente & Politur, Pinsel & Teile von visio.lign) | 20 | Bone Growth Concept |
| 09 | DC7 Fräsmaschine | 21 | Implantatprothetik- interaktive Demomodelle |
| 10 | Eisenhammer Blanks | | |
| 11 | visio.lign Hands-On | | |
| 12 | visio.lign | | |



Hartmut
Reins



Olaf
Glück

seit **1974** steht die bredent group für wegweisende Lösungen in der Zahntechnik und Prothetik. Mit einem klaren Ziel vor Augen – die zahnärztliche Versorgung der Menschen nachhaltig zu verbessern – entwickelt, produziert und vertreibt das Unternehmen ganzheitliche und innovative Komplettlösungen. Dabei legt bredent großen Wert darauf, seine Kundinnen und Kunden kompetent zu beraten, um eine sichere und erfolgreiche Anwendung der Therapielösungen zu gewährleisten.

Schon immer hatte bredent das Wohl der Patientinnen und Patienten im Fokus und setzte sich dafür ein, Produkte und Arbeitsprozesse kontinuierlich zu optimieren. Heute, 50 Jahre später, umfasst die bredent group drei starke Unternehmen:

bredent

**Spezialist für das
Zahntechnikerhandwerk**

 **DENTAL**
Concept Systems

**Experten für
Hightech-Maschinenbau**

**bredent
medical**

**Vorreiter in
der technologiegeführten
Medizintechnik**

Cheers to 50 years



Prof. Peter
Brehm

Brigitte
Brehm

Nils
Brehm

Gerald
Micko

Unsere Unternehmenswerte – partnerschaftlich, richtungsweisend und leistungsfähig – leben wir täglich unter dem Slogan: **WE ARE ONE.**

Gemeinsam bieten wir unseren Kundinnen und Kunden perfekt abgestimmte, synergetische Lösungen – von erstklassigen Zahntechnikerprodukten über hochmoderne Maschinen bis hin zu innovativen Lösungen im Implantat- und Prothetikbereich sowie moderner Prophylaxe.

Die bredent group ist weltweit aufgestellt und weist einen Exportanteil von 65 % auf. Zum Erfolg des Unternehmens tragen über 640 Mitarbeiterinnen und

Mitarbeiter weltweit bei. Unsere Produkte werden in Deutschland auf einer Produktionsfläche von 13.000 m² hergestellt. Seit Ende 2024 werden diese in einem 900 m² großen Automatisierten Kleinteilelager (AKL) gelagert, organisiert und international versendet.

Auf der **IDS 2025** präsentiert die bredent group ihre gebündelte Kompetenz im digitalen Prozess und feiert mit spannenden Messe-Angeboten ihr 50-jähriges Jubiläum. Seien Sie dabei und stoßen Sie mit uns auf 50 Jahre Erfolg an!

Herzlichst

Ihre Geschäftsleitung

bre^{dent} group

breCAM Materialien

vereinen Effizienz, Präzision und Ästhetik für Ihren digitalen Workflow

breCAM.base

Den bereits etablierten Prothesenkunststoff **uni.lign** gibt es jetzt auch als Blank zur digitalen Verarbeitung mit den allseits bekannten Vorteilen:

- Vollvernetztes PMMA für einen übergangslosen Verbund
- Plaquesistent & farbstabil
- Bruchfest & physiologisch
- Langlebige & dauerhafte Stabilität
- Biokompatibel geringeres Restmonomer
- Natürliche Farbwirkung mit und ohne Adern
- Einzelfertigung kein Stangenprozess



breCAM.HIPC True Nature

Bald auch mit Farbverlauf erhältlich!

Ästhetischer, physiologischer und dauerhafter Zahnersatz als Verblendung oder monolithisch.

- Seit 12 Jahren in vivo bewährt
- Technisch kompatibel mit neo.lign Zähnen und novo.lign Schalen
- Erweiterbar mit crea.lign und crea.lign GUM im visio.lign System
- Ideale Ergänzung zu BioHPP, PEEK-Brücken oder für gnathologische Therapien
- Langzeitstabilität
- Plaquesistenz
- Farbbeständigkeit
- Brücken mit bis zu zwei Zwischengliedern

COMING SOON!



©Foto: ZTM Tim Wittig, Waiblinger Dental-Labor GmbH, Deutschland



STEP INTO A NEW WORLD

breCAM.multiCOM⁺

*Ästhetik & Flexibilität – Stufenlose
Schönheit & breites Indikationsspektrum!*

Die zweite Generation von polychromatischem PMMA mit Cross-Linker bietet herausragende Eigenschaften:

- *breCAM.multiCOM⁺ hat dank Cross-Linker Technologie eine hohe Bruch- und Biegefestigkeit bei sehr geringer Wasseraufnahme*
- *Ideal für die Herstellung von Prothesenzähnen (dauerhafte Tragedauer) und ideal für stabile Kronen- und Brücken mit bis zu drei Jahren Tragedauer*
- *Besonders für die Sofortversorgungen SKY fast & fixed auch in 25 mm Höhe erhältlich*



3D-Druckmaterialien – Next Generation

Präzise, individuell und nachhaltig

brePRINT custom tray blue

*Die nachhaltige Lösung
für moderne Abdrucklöffel*



- **Individuelle Anpassung:** Jeder Abdrucklöffel kann individuell an die Bedürfnisse des Patienten angepasst werden, was zu besseren Ergebnissen und höherer Patientenzufriedenheit führt.
- **Nachhaltigkeit:** Um schädliche Substanzen im dentalen Arbeitsumfeld zu minimieren, wurde bei der Herstellung von TPO-freiem brePRINT custom tray 3D-Druckmaterial bewusst ein alternativer polymerer Photoinitiator verwendet.
- **Kosteneffizienz:** Der 3D-Druck eliminiert die Notwendigkeit teurer Werkzeuge und Formen, was die Produktionskosten erheblich senkt. Ideal für Kleinserien und kundenspezifische Anfertigungen.

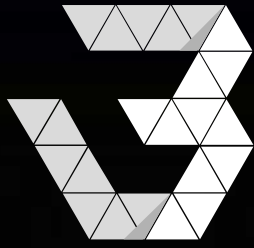


brePRINT surgical guide

Die Zukunft der dentalen Chirurgie entdecken



- **Höchste Präzision:** Der brePRINT surgical guide ermöglicht die Herstellung von chirurgischen Schablonen mit höchster Genauigkeit. Dies gewährleistet eine präzise Platzierung von Implantaten und minimiert das Risiko von Fehlern während des Eingriffs.
- **Nachhaltigkeit:** Um die Belastung durch schädliche Substanzen im dentalen Arbeitsumfeld zu reduzieren, wird bei der Herstellung des TPO-freien brePRINT surgical guide 3D-Druckmaterials bewusst ein alternativer polymerer Photoinitiator eingesetzt.
- **Zeit- und Kosteneffizienz:** Dank der hohen Druckgeschwindigkeit und minimalen Nachbearbeitung können Sie Ihre Arbeitsabläufe effizienter gestalten und Kosten reduzieren.



brePRINT

bre^{dent}



brePRINT splint hard

*Präzision und Zuverlässigkeit für
Ihre dentalen Anwendungen*

Für brePRINT splint hard verwendet die bre^{dent} group hochwertige Harze, die für ihre hohe Bruchfestigkeit und geringe Schrumpfung bekannt sind. Dies gewährleistet hohe Zuverlässigkeit und Langlebigkeit der Restaurationen.

Entscheiden Sie sich für den brePRINT splint hard und erleben Sie die Zukunft der dentalen

3D-Drucktechnologie. Vertrauen Sie auf Qualität und Innovation der bre^{dent} group und heben Sie Ihre Arbeit auf ein neues Niveau.

visio.lign Digital Denture System

**JETZT NEUE
MÖGLICHKEITEN
ENTDECKEN!**

digital.connect

lichthärtender Haftvermittler



digital.bond

dualhärtender Befestigungskunststoff



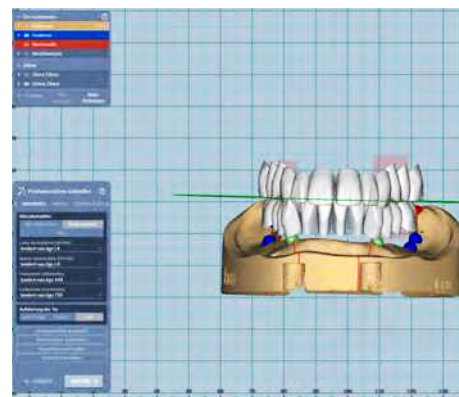
Mithilfe von **digital.connect** und **digital.bond** können Konfektionszähne (z. B. neo.lign), gefräste Zähne oder Zahnkränze (aus z. B. breCAM.multiCOM+ oder breCAM.HIPC) mit sehr hohen Verbundwerten perfekt in gefräste oder gedruckte PMMA-Prothesenbasen geklebt werden.

Bei **digital.connect** handelt es sich um einen lichthärtenden Haftvermittler und bei **digital.bond** um einen dualhärtenden Befestigungskunststoff.



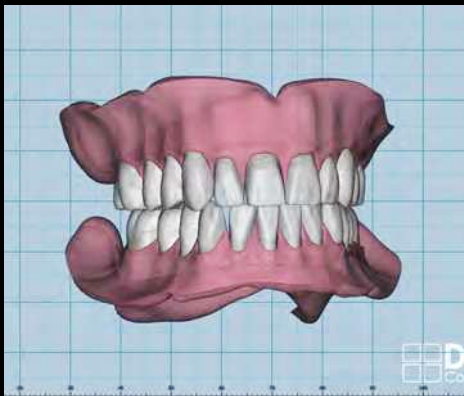
1

In der Exocad Software wird die passende Garnitur ausgewählt und virtuell aufgestellt.



2

Die Zähne werden auf Basis der Modellanalyse virtuell aufgestellt.



Aufgestellte Totalprothese mit konstruiertem (modelliertem) Zahnfleisch.

3

Mit dem innovativen **visio.lign Digital Denture System** steht Ihnen eine zukunftsweisende Lösung für digitale Prothesen zur Verfügung, die es ermöglicht, verschiedene Materialien harmonisch miteinander zu verbinden.

Dank unserer fortschrittlichen Produkte **digital.connect** und **digital.bond** haben Sie die Wahl: Verwenden Sie entweder die hochwertigen **neo.lign Konfektionszähne** oder fräsen Sie einen Zahnkranz aus einem **breCAM. multiCOM+ Blank**.

Beide Optionen lassen sich mühelos in einer gefrästen Prothesenbasis **breCAM.base** oder einer gedruckten Prothesenbasis verkleben.

Um die Zahnbibliothek der **neo.lign Zähne** zu erkunden, besuchen Sie bitte unsere Webseite unter **www.breident.com** und klicken Sie auf den Button „Downloads – CAD Library“.

modern art

Andrea Foschi

crea.lign OD

Opaque Dentin

crea.lign HT

High Translucent



Die crealign Opaque Dentin Massen bringen Chroma und Tiefenwirkung in Kompositverblendungen mit geringen Wandstärken.

Die Chromazität kann bei Farbabweichungen einfach angepasst werden. Dank der genauen Chromakalibrierung der Massen konnte die Anzahl an Opaque Dentin Massen reduziert werden, sodass nur eine Masse pro Farbgruppe benötigt wird. Mit den Massen OD A bis OD D und OD bleach werden die gängigsten Farben abgedeckt, um Brillanz und Farbtreue bei sehr geringen Platzverhältnissen zu erzielen.

Die crealign HT Massen sind chromatisch abgeschwächte Dentin Massen mit sehr hohem Transluzenz Anteil. Dank des Zusammenspiels dieses chromatischen Effekts und der hohen Transluzenz dieser Massen verleihen sie dem Zahnkörper Tiefe und ermöglichen einen natürlichen Übergang vom Dentin zum Schmelzbereich. Harte Übergänge können optimal ausgeglichen werden. crealign HT ist in den drei Varianten HT1, HT2 und HT3 erhältlich.

Besuchen Sie unseren
Webshop



visio.lign color

Farbe und Schutz

visio.lign shield

Glanz und Schutz



visio.lign color sind lichthärtende Kompositmal Farben, mit welchen sich mühelos Farbeffekte an der Oberfläche einer Verblendung erzielen lassen. Mit den visio.lign color Farben Body A–D kann das Chroma einer Verblendung optimal angepasst werden. Des Weiteren steht eine große Auswahl an visio.lign color Mal Farben zur effizienten Oberflächencharakterisierung zur Verfügung. Die visio.lign color Mal Farben überzeugen durch Farbstabilität, sind verfärbungssicher und abrasionsfest. Die optimale Lösung für definitive Arbeiten.

Mit dem visio.lign shield Glanzlack für Komposit, PMMA, BioHPP und BioniCut lassen sich optimaler Oberflächen glanz und -schutz erzeugen. Eine mit visio.lign shield Glanzlack bearbeitete Oberfläche erzeugt einen Schutzschild, ist verfärbungssicher und abrasionsfest. Vor allem auf schwer zugänglichen Flächen wie z. B. dem Interdentalbereich wird ein optimales Ergebnis erzielt, denn visio.lign shield ist in zwei Varianten der Viskosität – flüssig „LV“ und dickflüssig „HV“ – erhältlich, um jedem Anwender höchste Flexibilität zu bieten. In nur wenigen Arbeitsschritten lässt sich ein erstklassiger Oberflächen glanz erzielen. Anwender sparen sich somit wertvolle Zeit, verglichen mit dem Prozess einer herkömmlichen Politur.

RevoCone®

Die herausnehmbare Brücke

für alle Lebenssituationen



Das RevoCone Housing bietet einen sicheren Halt der Matrizen.



Die RevoCone Caps in unterschiedlichen Abzugswerten.



Das RevoCone Cone mit zirkulär verlaufender Retention.



Optimale Ausrichtung der Implantate dank $\leq 25^\circ$ Angulation.

Die Herstellung der RevoCone Base erfolgt digital.

Das neuartige und revolutionäre Doppelkronensystem für alle Implantatsysteme garantiert einen hohen Tragekomfort, auch bei Veränderung der Gesundheits- und Lebenssituation.

Indikationen:

Totalprothese, Pfeilervermehrung und Sofortversorgung

- Herstellung über Prefab für alle Implantatsysteme möglich
- Einfache Friktionswiederherstellung durch unterschiedliche Einsätze
- Zeitsparende Herstellung durch CAD/CAM
- Keine Klemmwirkung des Konus erleichtert das Ausgliedern der Brücke
- Hohe statische Wertigkeit bei vertikaler und horizontaler Krafteinwirkung

Das zukunftsorientierte und sichere System bietet alle Möglichkeiten für Patient, Zahnarzt und Labor.



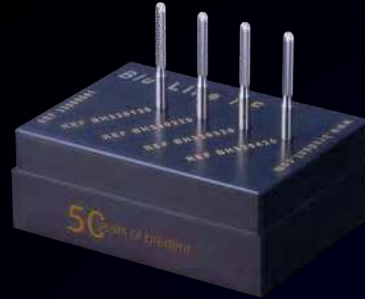
Vorkonfektioniert und dadurch kompakt, präzise, schnell und günstig. Individuell auf den Patienten anpassbar und dadurch vielseitig und erfolgreich!

BlueLine

Ein Must-have für jeden Profi!



BlueLine Fräseset 4-teilig



BlueLine HF Fräseset 4-teilig

Parallelfräser

für die perfekte Oberflächenbearbeitung

von CoCr-Legierungen und Titan in zwei Ausführungen. BlueLine mit der bewährten Oberflächenvergütung Diatit für eine extra hohe Härte und dadurch lange Standzeit für die Anwendung in Fräsgeräten bis 30.000 U/min. Für Hochfrequenz-Fräsgeräte bis 60.000 U/min werden die BlueLine HF verwendet.

Beide Varianten mit jeweils vier Abstufungen von grob bis Hochglanz minimieren den Zeitaufwand bei der Nacharbeit von gefrästen Teleskopkronen oder Stegen. Jetzt auch mit 2,35-mm- und 3-mm-Schaft verfügbar.

Weitere Fräser-Sets für die Vor- und Nachbereitung weiterer Materialien erhältlich!



Spitzenlösungen für Zahntechniker

Perfekte Oberflächen, präzise Werkzeuge, starke Haftung

Zirkon-Ausarbeitungsset

Hochwertige Diamantwerkzeuge

Das neue Ausarbeitungsset für gesintertes Zirkon lässt mit neun Werkzeugen sowie der Zirkonpolierpaste Zi-polish für den perfekten Hochglanz keine Wünsche in der Oberflächenbearbeitung offen.

Hochwertige Diamantwerkzeuge in unterschiedlichen Formen und Größen sowie die Diagen-Turbo-Grinder erleichtern die individuelle Gestaltung des Zahnes, so die Stimmen erfahrener Zahntechniker.



MKZ-Primer

Haftverbund von Komposit zu Metallgerüsten

Der MKZ-Primer dient der Konditionierung aller metallischen NEM-Legierungen, Titan, Zirkonoxid und Oxidkeramik, um einen chemischen Haftverbund zu Kompositen wie z. B. crea.lign oder novo.lign sowie zu allen anderen Kunststoffen (z. B. top.lign, PMMA, u. a.) herzustellen. Der MKZ-Primer ist intraoral anwendbar und optimal zum Verkleben von individuellen Abutments geeignet.



Fibro+

Oberflächenkonditionierung

Erzeugt die richtige Oberflächenrauigkeit (0,21 bis 0,4 µm) für die optimale Anlagerung der Fibroblasten. Diese Oberflächenwerkzeuge werden für das „Fibrolieren“ von Metallen, Keramik und Zirkon verwendet.

Wir empfehlen Fibro+ (Körnung: 0,35 µm) zur Entfernung von Kleberresten.



DTK-Kleber

sicher – sterilisierbar – stark



Der dualhärtende DTK-Kleber ermöglicht einen dauerhaften und sicheren Verbund zwischen allen prothetischen Materialien. Optimal für verklebte, individuelle Abutments.

Dank seiner Sterilisierbarkeit wird Kontamination vermieden und höchste Hygiene ermöglicht. Der DTK-Kleber ist intra- und extraoral anwendbar.

DCQ™

NEUE DCS GENERATION

Kompakt in die Zukunft

– auf in eine neue digitale Klasse!



*True Nature
Ästhetik*



*Intelligent
control*



Wet & Dry



*Taktile
Vermessung*



*Safe Pick-Up
Stationen*



C-Clamp



*Components
Scan*



*Automation
für Blanks und Tools*



*Suction and Cooling
Milling Point*

Mit der DCQ™ bietet die Dental Concept Systems, ein modernes Frässystem in der Kompaktklasse welches dem Anwender in Sachen Ästhetik und Präzision neue Möglichkeiten eröffnet.

Mit einem 8-fach Wechselsystem für Blanks, einem automatisierten Werkzeugmanagement und sogar einem taktilen Vermessungssystem ermöglicht die DCQ™ einen besonderen Komfort in der Nass- und Trockenbearbeitung. Nach dem effizienten Einstieg in die dentale CAD/CAM Welt bietet das kompakte System auch Features, die bisher nur Geräte mit industriellem Niveau umsetzen konnten und ist somit auch in einer umfangreichen dentalen Produktion willkommen.



Eine anwenderfreundliche Prozessführung leitet den Bediener durch alle Arbeitsschritte und sichert Ergebnisse mit hoher Qualität und Ästhetik. Wie bei allen DCS-Systemen sichert eine große DCQ™ Material- und Systemvielfalt dem Anwender einen klaren Wettbewerbsvorteil.

Abbildungen nicht maßstabsgetreu. Irrtum und Änderungen vorbehalten.

mini eagle

Kompaktes Design

– klein aber fein!



Mit dem **mini eagle**® bieten wir eine qualitativ hochwertige Erweiterung unseres Portfolios.

Der neue vollautomatische 3D-Desktop-Scanner made in Germany ist einer der leisesten 3D-Scanner am Markt und kann die gängigen dentalen Indikationen präzise ausführen. Ideal für alle Neueinsteiger und Profis, die einfach, schnell und akkurat zu günstigen Konditionen inhouse produzieren wollen.

Der **inkludierte smart optics® Comfort Mode** erweitert das Funktionsspektrum des **mini eagle**® enorm. Enthalten sind ein Speed-Update, welches den Scanner um rund 25 % schneller macht sowie diverse Features, mit denen sich der Scankomfort deutlich steigern lässt.

- Entnehmbare Drehschwenkeinheit
- 3D-Sensoreinheit (Projektor & Kamera)
- Gehäuse aus hochwertigem Material
- Artikulatorscan
- Abdruckscan
- secondDie
- multiDie/multiDie+
- multiCase-Projekt
- KFO-Projekt

Inklusive smart optics® Comfort Mode



**NEUE
DCS GENERATION**

Technologischer Vorsprung *in der modernen Kompaktklasse!*



**5-Achs
Simultanbearbeitung**



**Modularer Aufbau für
den individuellen Einsatz**



**Kühlmittelkreislauf
zum Fräsen und Schleifen**



**18-fach Werkzeugwechsler
mit Karussell-Automatik**



**Automatisches
Maschinen-Vermessungssystem**



**Synergie in der Fertigung
durch CONTROL-Steuerung**



**Sichere
Abutmentfertigung**



**Präzises Schleifen
keramischer Werkstoffe**

Die DC1™ PRO setzt mit einer stärkeren Spindel und einer vorgelagerten Spannange neue Maßstäbe für die Metallbearbeitung und ermöglicht ein tiefes Eintauchen in Kavitäten.

Der luftdurchströmte Kühlkörper ermöglicht eine weitgehend temperaturabhängige Bearbeitung und gewährleistet stabile Ergebnisse für hochpräzise Suprakonstruktionen.

Die DC1™ PRO ist ein Allrounder für die Bearbeitung aller Materialien.



DC7TM

— PRO —

Stark – Produktiv – Modern



*Motorspindel
4000*



*Gewindetriebe
T5*



*5-Achs
Simultanbearbeitung*



*20-fach Werkzeugwechsler
mit Magazinsystem*



*Starke Industrie-Spindel
mit hoher Spannkraft*



*Massiver Maschinenrahmen
für resonanzarme Dauerproduktion*



*Automatische Blankvermessung
im 7-fach Wechsler*



*2 Kühlmittelkreisläufe
zum Schleifen und Fräsen*



*Spindelform ermöglicht
großen Anstellwinkel*



*Individuelle Abutmentfertigung
im 7-fach Wechsler*



*Mit industrieller
CAM-Software erhältlich*



*Verständliche Bedienbarkeit
durch DC-CONTROL-Steuerung*



*Automatisches
Maschinen-Kalibrierungssystem*

Mit einer Hochleistungsspindel für eine Höchstleistung von bis zu 4000 Watt, die energiesparend mit einem Trockenkühlungssystem ausgestattet ist sowie 3D-Vermessung mit 5-Achs Korrektur und hochpräzisen Gewindetrieben der Klasse T5 bietet das neue DC7TM PRO

System einen neuen präzisen industriellen Standard und erhöht die Produktivität für den Anwender.

Ein seit Jahren bewährtes System hat sich weiterentwickelt.

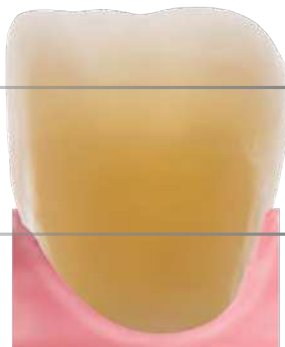
Luxor Z Multishade

Multiple Schönheit von der Natur inspiriert

Luxor Z Multishade wird isostatisch verpresst und ist damit widerstandsfähig gegen Mikrofrakturen und Fräsausrüche. Somit bewahren Restaurationen auch bei starkem Vorschub und hohen Fräsgeschwindigkeiten ihre individuelle Oberfläche, Form und Schönheit

Sichern Sie sich mit Luxor Z Multishade eine hohe Prozesssicherheit und einen geringen Materialeinsatz in der Produktion.

≥ 700 MPa
49–52% Transluzenz



Enamel / Schneidebereich

≥ 800 MPa

Dentin / Bodybereich

≥ 1,000 MPa
42– 44% Transluzenz

Cervical / Halsbereich

- Hohe Prozesssicherheit und geringer Materialeinsatz in der Produktion
- Höhere Transluzenz im Inzisalbereich für eine natürliche Lichtdurchlässigkeit
- Gewährleistung einer optimalen Opazität mit Hilfe der natürlichen Powerchroma-Formel
- Natürlich realistische Farbverläufe vom Powerchroma-Dentin bis zur helleren Inzisalkante
- Erhöhte Festigkeit in hochbelasteten Bereichen ohne Kompromisse bei Ästhetik und Design



LUXOR 2

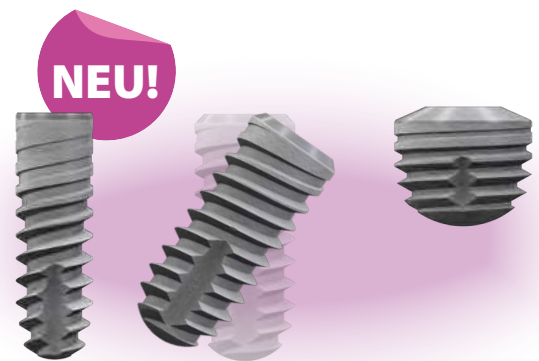
Multishade

Create **highest aesthetics**
with convenience



Eine prothetische Verbindungsgeometrie für alle Implantatdurchmesser

- Hohe Primärstabilität in allen Knochenqualitäten für die Sofortversorgung
- Mikrostrukturierter Backtaper für krestales Knochenwachstum
- Subkrestale Implantatposition
- Konisch-parallele Implantat-Abutment-Verbindung ohne Klemmung



WIR ERWEITERN
IHRE MÖGLICHKEITEN!

Schmal.
Schräg.
Ultrakurz.



- Für schmale Lücken ≤ 6 mm
- Tailliertes Emergenzprofil
- Mehr Platz für Hart- und Weichgewebe



360° IMPLANTOLOGY
—MORE THAN IMPLANTS—

copa
SKY 
IMPLANT SYSTEM

copaSKY 3.0

Für die schmale Lücke

NEU!

*Schmal.
Stabil.
Sofort.*



whiteSKY Alveo Line & Tissue Line

Zirkonimplantat

Einteilig
Vielseitig
Zuverlässig

Bewährter Herstellungsprozess
und erprobte Therapie.

Die Vorteile

Die positiven Eigenschaften
und der Facettenreichtum des
whiteSKY Zirkonimplantats.

Das Erbe der 20-jährigen

whiteSKY Erfolgsgeschichte

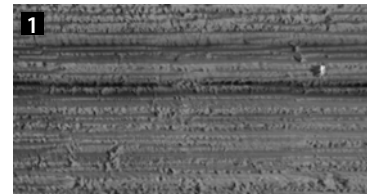
Bei whiteSKY A.L. und T.L. wurde die aufwändige Herstellung aus gehipptem Zirkon und der einteilige Aufbau fortgeführt. Dadurch verfügen die whiteSKY Implantate über eine sehr hohe Stabilität, was ein entscheidender Faktor für den langfristigen Erfolg von whiteSKY ist.

Die gestrahlte Oberfläche in Verbindung mit dem knochenqualitätsorientierten chirurgischen Protokoll führt zu einer hohen Primärstabilität in allen Knochenqualitäten. Diese hohe Primärstabilität ist die Grundvoraussetzung für die Sofortversorgung mit whiteSKY Zirkonimplantaten.

Der gefestigte Charakter

- *Konisch-zylindrische Implantatform*
- *Selbstschneidendes Doppelgewinde*
- *Kompressionsgewinde*
(Knochenqualität = Primärstabilität)
- *Feinstrukturierte sandgestrahlte Oberfläche → optimale Grundlage für die Anlagerung von Knochenzellen*
(siehe rechts, Bilder 2 und 3)
- *Implantatschulter mit horizontalen Mikrorillen → perfekte Gingiva-Anlagerung, da Struktur der Mikrorillen der natürlichen Gingiva gleicht*
(siehe rechts, Bild 1)

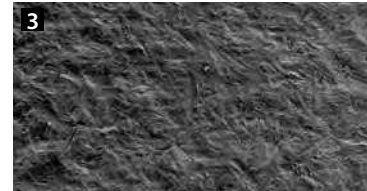
*Makroaufnahmen /
whiteSKY Oberfläche*



Implantatschulter mit
horizontalen Mikrorillen



Mikrostruktur im µm-Bereich
für rasche Knochenadaptation



R₀: 0,9 – 1,0 µm
R₁: 7,0 – 7,2 µm
R₂: 6,05 – 6,15 µm

white **SKY**

IMPLANT SYSTEM

Zwei angulierte Flächen, zu je 15°
→ weniger Individualisierung notwendig
bei der Versorgung von anguliert
gesetzten Implantaten

**Optimierte
Klebeflächen**



Rille
→ Fixierung der Prothetik – „Zementschloss“

**Optimierte Aufbauhöhe
(4,5 mm)**

→ erleichtert die prothetische
Versorgung

**Optimiertes selbstschneidendes
Gewinde**
→ reduzierter Kraftaufwand
beim Eindrehen

white
SKY

**Optimierte
Oberflächenstruktur**

→ zur Anlagerung des
Weichgewebes

(siehe links, Bild 1)

Raue Oberfläche

→ zur sicheren
Osseointegration

(siehe links, Bild 3)

4-Kant Aufbauverbindung
→ Rotationssicherung



- Eine prothetische Verbindungsgeometrie für alle Implantatdurchmesser
- Eine Linie Prothetikcapen für SKY und copaSKY



Erschließung neuer Patientengruppen
Wachstum für die Praxis



Kürzere Behandlungszeiten
Mehr Versorgungen



Weniger chirurgische Eingriffe
Vermeidung von Risiken



Schnelle und sofortige Versorgung
Wie vom Patienten gewünscht



Wirtschaftliche Lösung
Für den Patienten



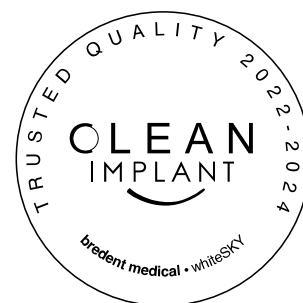
Klinisch belegt und wissenschaftlich fundiert
Für eine sichere Anwendung



Alles aus einer Hand
Einfach durch vollständige Protokolle

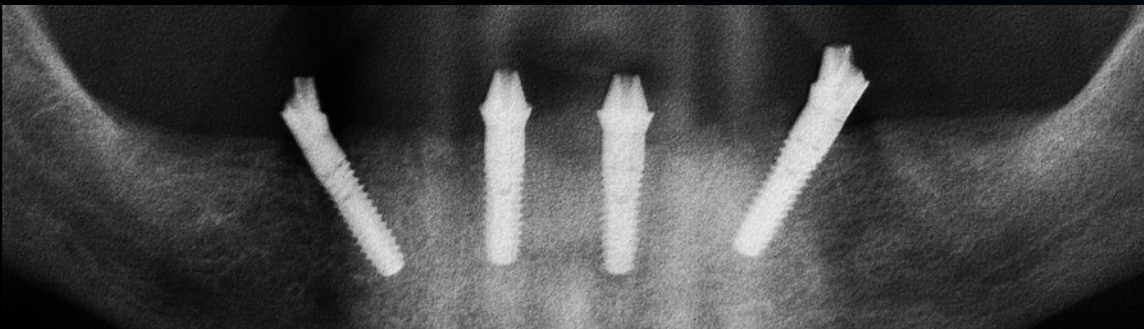
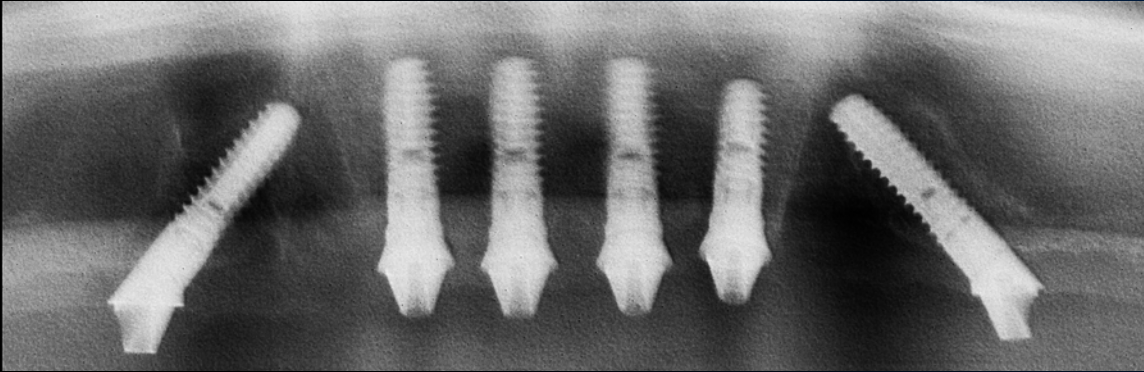


Zufriedene Patienten
Mehr Selbstbewusstsein und Lebensqualität



SKY 
fast & fixed

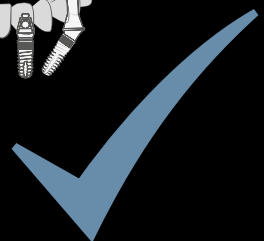
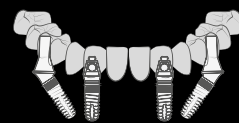
bredent
medical



Ihr Nutzen

- *Standardisierte Arbeitsschritte erleichtern die Arbeit*
- *Reduzierung und Vermeidung von Fehlern und Komplikationen*
- *Kurze Behandlungszeiten*
- *Einsparen von Zeit und Kosten*
- *Umsatzsteigerung*
- *Zufriedene Patienten – die beste Werbung für Praxis und Labor*

SKY 
fast & fixed



bredent **READY FOR USE**

Supporting Digital Dentistry

Ablauf:

Laden Sie die DVT-Daten und den IO-Scan sicher auf die READY FOR USE Plattform in die Cloud. Kein IO-Scanner? Senden Sie einfach die Modelle an CONFIDENTE und erhalten Sie die Digitalisierung gegen eine geringe Gebühr.

CONFIDENTE übernimmt die 3D-Planung, die Sie anschließend prüfen und korrigieren können.

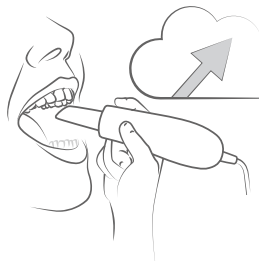
Nach Ihrer Freigabe wird die Bohrschablone produziert und zusammen mit dem geplanten Implantat versendet.

Für Ihre erste OP steht Ihnen ein erfahrener Medizinprodukteberater von bredent medical zur Seite – für eine sichere und präzise Durchführung.

So wird alles einfach, schnell und sicher.

READY FOR USE

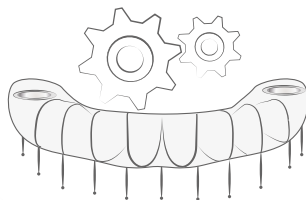
Supporting Digital Dentistry



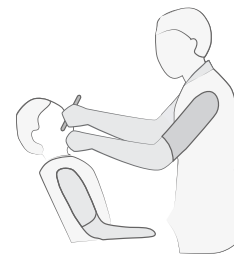
1 **Empfang der digitalen Daten**



2 **3D-Planung & Design**



3 **Produktion nach Freigabe**



4 **Support bei der ersten OP**

Geführte Implantologie

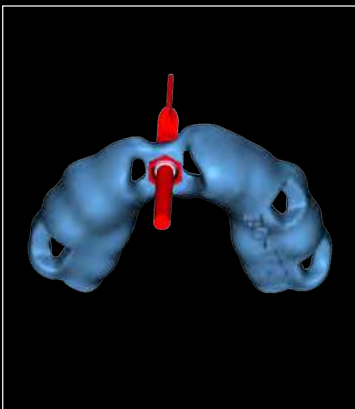
Einfach und sicher

Für den langfristigen Implantaterfolg ist die Implantatposition und die Implantatachse von höchster Bedeutung. Mit dem von den Anwendern gelobten SKY pro guide OP-Tray und dem ausgezeichneten Planungsservice von CONFIDENTE können Sie die geführte Implantologie einfach und ohne Investition in Software in Ihre Praxis integrieren.

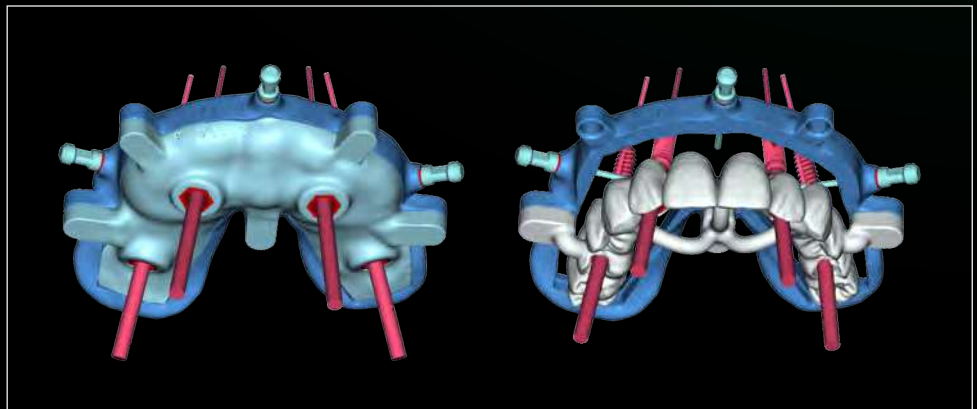
Strahlendes Lächeln

mit Präzision:

3D-navigierte Implantologie von CONFIDENTE. Von der präzisen Einzelzahnversorgung im Frontzahnbereich über die innovative SKY fast & fixed Sofortversorgung bis hin zur hochkomplexen Full-Arch-Rehabilitation mit zahlreichen Implantaten – erleben Sie modernste, navigierte Implantologie.



Einzelzahnversorgung Frontzahn



SKY fast & fixed Sofortversorgung mit Stackable Surgical Guide

Backward-planning ohne Software-Wechsel!

Für jeden Anwendungsfall die passende Variante:



PRO

- Erstellen Sie Ihr Implantatprojekt mit prothetischen Komponenten und erhalten eine prothetisch geführte Planung
- Segmentieren Sie AI-unterstützt Knochen und Zähne



DESIGN

- Modellieren Sie alle Arten von Bohrschablonen von Beginn an, ausgehend von der Implantatplanung
- Exportieren Sie Bohrschablonen oder Modelle im STL-Format für die CAM-Herstellung



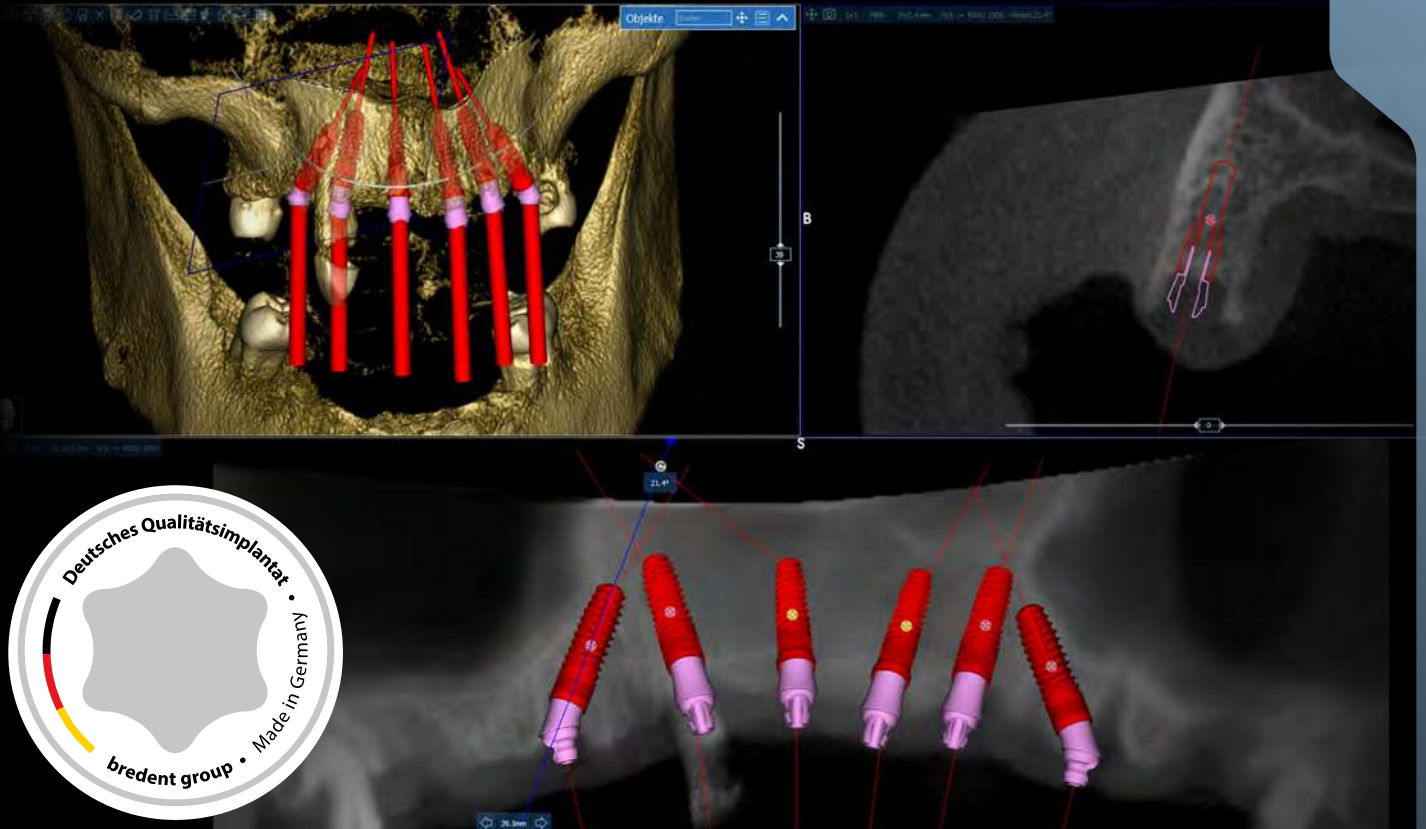
CAD

- Erstellen Sie temporäre Versorgungen ausgehend von Implantatplanung und Scans
- Entwerfen Sie von Kronen und Brücken auf Implantaten aus Zahnbibliotheken oder Wax-ups



CAD+

- Profitieren Sie von Planungs- und CAD-Design Software in einer Lizenz / in einem Workflow
- Erstellen Sie Versorgungen ausgehend von der Implantatplanung

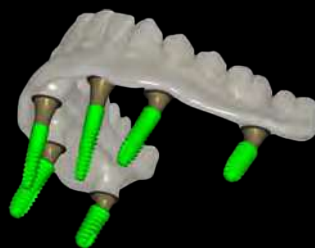


Die Software-Suite *der bredent group*

Implantatplanung – Schablonenerstellung – CAD-Design

Komplette CAD-Software integriert.

- Kronen und Brücken
- Sofortversorgung
- Full Arch Versorgung



Essenzielles Bakterien- und Biofilmmangement



Effizient

Die **antimikrobielle photodynamische Therapie (aPDT)** zerstört pathogene Bakterien bei einer oralen Dysbiose und verhilft dem Körper dadurch zurück zum physiologischen Gleichgewicht.

Die **Low-Level-Lasertherapie (LLLT)** reduziert Schmerzen und regt zudem körpereigene Regenerationsprozesse zur Entzündungshemmung und Wundheilung an.



Sanft

Die Therapie ist **schmerz- und nebenwirkungsfrei**, das Gewebe wird mit dem niedrigenergetischen HELBO TheraLite Laser nicht erhitzt.



Sicher

Optimal abgestimmtes Therapiekonzept mit CE-zertifizierten Produkten und jahrzehntelange Erfahrung als Marktführer in der Dentalmedizin gewährleisten die Effektivität und Sicherheit der HELBO-Therapie. Dies wird durch zahlreiche Studien und Anwenderberichte untermauert.



HELBO[®]

PHOTODYNAMISCHE THERAPIE

Vorteile für die Implantologie

- *Reduziert Schmerzen, Entzündungen und Infektionen.*
- *Heilt Mukositis und verhindert somit Periimplantitis.*
- *Führt zu einer verlässlichen Knochen- und Weichgewebsregeneration, somit zu einer besseren Osseointegration.*
- *Vermeidet Komplikationen, auch bei Risikopatienten und bei der Sofortimplantation.*
- *Ersetzt routinemäßige Verabreichung systemischer Antibiotika, ohne Resistenzbildung.*

Schlüssel für langfristigen Zahn- und Implantaterhalt und für allgemeine Gesundheit!





bredent group
A C A D E M Y

Schulungseinrichtungen *der bredent group*

Das Schulungsprogramm der bredent group entsteht durch enge Zusammenarbeit zwischen Vertrieb, Produktmanagement und strategischer Führung. Empfehlungen erfahrener Referenten sind besonders wertvoll.

Im Fokus steht die realitätsnahe Anwendung innovativer Lösungen. Als Familienunternehmen legt die bredent group großen Wert auf vertrauensvolle Zusammenarbeit. Ziel ist es, echten Mehrwert zu bieten und die Gesundheit der Patienten zu verbessern.



Das Schulungslabor in Senden

Der erste Schulungsstandort der bredent group

Der Hauptsitz der bredent group in Senden ist der älteste Schulungsstandort des Unternehmens. Seit 1999 wird das speziell eingerichtete Labor mit modernster Ausstattung genutzt. Zum Inventar gehören BF2-Fräsgeräte, Dekema-Keramiköfen, zehn Freudling-Arbeitsplätze und thermopress 400 Geräte. Die ersten Kurse behandelten das visio.lign System oder BioHPP im Pressverfahren. Heute werden dort jährlich bis zu 40 Kurse mit 400 Teilnehmern angeboten.

Ein besonderes Merkmal: Die Bearbeitung großer implantatprothetischer Arbeiten über drei bis vier Tage, vom Gerüstbau bis zur Endpolitur.

Hochkarätige Referenten wie Tim Wittig, Lars Schäfer und Sergej Deutsch gestalten diese Kurse mit.



Eisenhammer Schulungszentrum *im Wesertal*

Der Eisenhammer in Lippoldsberg, gegründet 1555, ist ein beeindruckendes Beispiel für Fortschritt und technologische Innovation. Über die Jahrhunderte wurden die Produktionsanlagen immer wieder modernisiert und Arbeiter sorgfältig geschult.

Das restaurierte Gebäude verbindet heute historische Atmosphäre mit moderner Ausstattung und wurde 2022 in ein Schulungszentrum der bredent group umgewandelt.

Hier finden Kurse von Dental Concept Systems, bredent und bredent medical statt. Mit rund 580 Teilnehmern und mehr als 100 Veranstaltungen jährlich bietet der Eisenhammer ideale Bedingungen für praxisorientierte Weiterbildung und bleibt ein wichtiger Ort für Tradition und Innovation.



IFZI GmbH

Internationales Fortbildungszentrum für zahnärztliche Implantologie in Nürnberg

Das IFZI (Internationales Fortbildungszentrum für zahnärztliche Implantologie) bietet seit 1995 umfassende Bildungsprogramme an und hat weltweit über 9000 Teilnehmer geschult. Die Module eins bis vier vermitteln grundlegende Kenntnisse der Implantologie, während Modul 5 praxisnahe Supervision in der eigenen Zahnarztpraxis umfasst. Das IFZI Curriculum bietet eine praxisorientierte Ausbildung für Einsteiger. Der Humanpräparatekurs an der Charité vertieft anatomische Kenntnisse.

Zusätzlich gibt es Schulungen zum digitalen Workflow („Digital Advance“) und spezielle Fortbildungsprogramme für die chirurgische Assistenz. Ergänzt wird das Angebot durch DTMD Kurse (dtmd.eu) zur Spezialisierung in der modernen Zahnmedizin.

breident^{group}

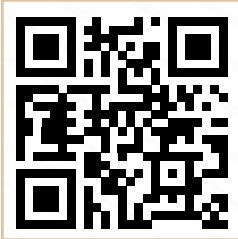


breident |  **DENTAL** | breident
Concept Systems medical



Exklusive bredent group

IDS-Angebote 2025



Scannen Sie den **QR-Code** und entdecken Sie die **exklusiven Aktionen** der bredent group
– **nur für die Dauer der IDS 2025 verfügbar.**

Nutzen Sie die Gelegenheit und profitieren Sie von unseren **besonderen Angeboten!**

Bestellen Sie bequem per Mail oder telefonisch:
kundenservice@bredent.com
+49 7309 872-22



**SCAN TO
CONNECT
WITH US.**

breident

breident GmbH & Co. KG
Weissenhorner Str. 2 · 89250 Senden · Germany
T: +49 7309 872-22 · F: +49 7309 872-24
info@breident.com · www.breident.com



Dental Concept Systems GmbH
Gieselwerder Str. 2 · 34399 Wesertal · Germany
T: +49 5572 3021010 · F: +49 5572 3021099
www.dental-concept-systems.com

**breident
medical**

breident medical GmbH & Co. KG
Weissenhorner Str. 2 · 89250 Senden · Germany
T: +49 7309 872-600 · F: +49 7309 872-635
info-medical@breident.com · www.breident-medical.com



**SCANNEN & ALLE INFOS
ZUR IDS 2025 ERHALTEN.**

50 years of breident

breident
group

