

**breCAM.HIPC** **T R U E**  
**NATURE**

## *Blank in composito ad elevate prestazioni*

Risultato estetico impeccabile · Perfetta riflessione della luce · Eleganza senza tempo

0091 238EX-20251008

**CE**  
0483

**breCAM.HIPC** **T R U E**  
**NATURE**

bre<sup>+</sup>dent<sub>group</sub>

 bre<sup>+</sup>dent GmbH & Co. KG · Weißenhorner Str. 2 · 89250 Senden · Germany

bre<sup>+</sup>dent<sub>group</sub>

*Trasmissione magistrale della luce.*



*Puro come una perla.*

*Senza tempo come un capolavoro.*

Proprio come una perla che grazie alla riflessione della luce e alla sua rifrazione crea un effetto di profondità e lucentezza naturale, così anche breCAM.HIPC con la sua traslucenza e le sue graduali sfumature cromatiche garantisce un risultato estetico autentico e naturale per i restauri della moderna odontotecnica.

***Con oltre 15 anni di esperienza clinica questo materiale è sinonimo di affermata qualità, sicurezza e affidabilità per le riabilitazioni implanto-protetiche.***

Con breCAM.HIPC True Nature inizia una nuova era: il già affermato DNA del materiale è stato ulteriormente sviluppato e modificato, per garantire ancora più naturalezza, migliore risultato estetico e proprietà meccaniche maggiormente ottimizzate.

*Eccezionali sfumature cromatiche.*



## **breCAM.HIPC** **TRUE** **NATURE**

*Il nuovo blank in composito con polimeri ad elevate prestazioni convince per:*

*Risultato estetico  
impeccabile*

*traslucenza naturale e  
armonia cromatica*

*Perfetta riflessione  
della luce*

*per un effetto vitale e  
autentico*

*Resistente  
nel tempo*

*definitivo e stabile per  
abrasione e colorazione*

# Introduzione ai materiali polimerici\*

## *Resine a base di PMMA*

struttura a matrice senza riempitivi; indicate esclusivamente per un utilizzo temporaneo

## *Compositi:*

matrice polimerica organica rinforzata con riempitivi inorganici

P. es.: breCAM.HIPC

## *Compositi ad elevato contenuto di riempitivi (resine nanoceramiche):*

maggiore durezza e fragilità; indicati solo per restauri parziali

P. es.: LAVA Ultimate, Cerasmart DG, Shofu Block-HC, Brilliant Crios

## *Ceramica infiltrata in resina (ceramica ibrida):*

struttura in ceramica, matrice con resina infiltrata

P. es.: VITA Enamic

## *PEEK (polietereterchetone):*

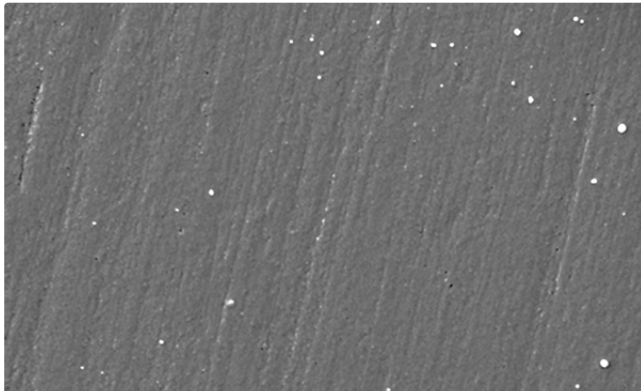
come materiale per manufatti o abutment

\* Tabella 1: Introduzione ai materiali polimerici (mod. secondo Beuer et al. 2012)

Fonte: Johannes Alexander Bösch, Heinrich-Heine-Universität di Düsseldorf, Tesi di dottorato, 2020.

*Micro-/nanoriempito contiene particelle minerali/ceramiche disciolte chimicamente*

Il nostro materiale è un composito polimerico ad alto impatto (HIPC) – un polimero reticolato ad alto peso molecolare a base di acrilati, mescolati con microriempitivi ceramici e acrilati alifatici organici multifunzionali.



Struttura di breCAM.HIPC

- Contenuto di riempitivi: ca. 10 % in peso (corrisponde a ca. 30% del volume)
- Proprietà elastiche del materiale con maggiore resistenza alla rottura e all'allungamento
- Durezza Vickers: ca. 30 HV
- Elevata resistenza all'abrasione
- Eccellenti proprietà di lucidatura
- Lavorazione semplice e sicura
- Facilmente riparabile (riparazione intraorale ed extraorale)
- Oltre 15 anni di esperienza clinica

Fig. 1

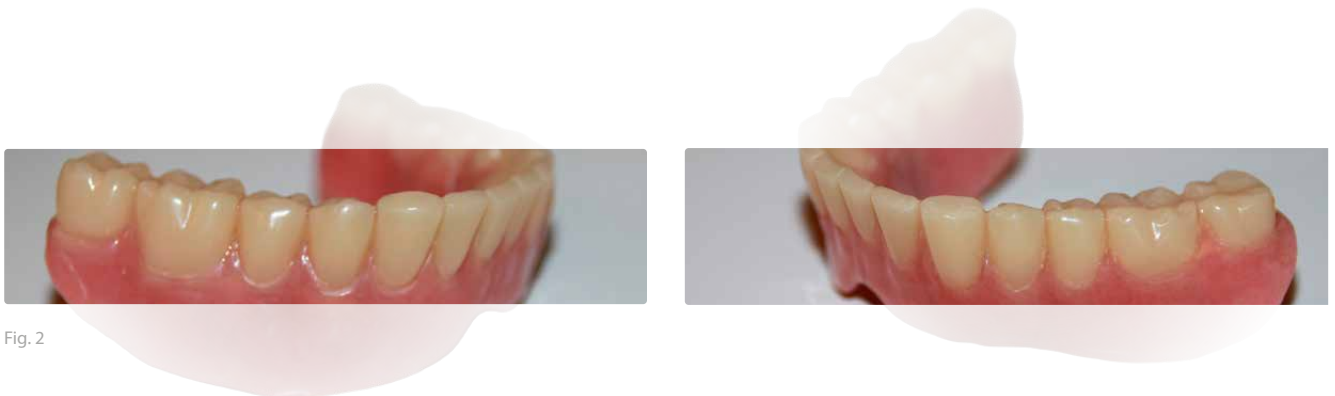


Fig. 2

Nell'immagine si vede una protesi a supporto implantare dopo 13 anni di utilizzo. Le superfici occlusali dei denti presentano solo lievi segni di abrasione, ma la morfologia è rimasta perfettamente visibile.

Fig. 1: L'immagine è presa da: „Risultati delle ricerche sui materiali di differenti resine da rivestimento estetico [...]”,

© Rapporto di ricerca del 07. maggio 2012 di A. Rzanny e R. Göbel, Clinica Universitaria di Jena, Germania

Fig. 2: Protesi a supporto implantare dopo 13 anni di utilizzo

Caso clinico: M.Sc.IDT Sergej Deutsch · Deutsch Dental Design · Germania.

# breCAM.HIPC **T R U E** **NATURE**

*Un manufatto senza tempo nasce dalla conoscenza dell'evoluzione dei materiali.*

## *Indicazioni*

- Veneer, Inlay, Onlay
- Ponti e corone \* monolitiche o anatomicamente ridotti, avvitati occlusalmente e con max. 2 elementi intermedi o un'estensione di 22 mm (p.es. per il flusso di lavoro Toronto Bridge SKY fast & fixed, barre, corone Thimble)
- Denti protesici
- Table-top

## *Permanenza nel cavo orale*

per un utilizzo provvisorio e definitivo

## *Proprietà meccaniche*

Resistenza alla flessione	≥ 110 MPa (incisalmente) ≥ 130 MPa (cervicalmente)
Modulo elastico	≥ 3.500 MPa (incisalmente) ≥ 3.000 MPa (cervicalmente)
Allungamento alla rottura	≥ 7 % (incisalmente) ≥ 10 % (cervicalmente)
Carico di rottura di un ponte a 3 elementi (connettore 16 mm <sup>2</sup> )	≥ 1.200 N

**Colori & altezze  
disponibili tramite  
QR-Code**



\* Per i crown abutment su basi da incollaggio è necessario garantire un supporto sufficiente (ca. il 75% dell'altezza della corona) per mezzo di una base in titanio o di abutment individuale. In caso di ponti con grandi estensioni, per un utilizzo a lungo termine, si consiglia di realizzare sempre una sovracostruzione con un materiale per manufatti.

*breCAM.HIPC **True Nature** coniuga  
funzionalità e perfetta lucentezza superficiale.*



*Risultato estetico naturale - con eccellenti proprietà di lucidatura.*

Per il restauro è stata eseguita una rifinitura manuale di forma e tessitura superficiale con lucidatura finale.

Caso clinico: M. Odt. Tim Wittig · Waiblinger Dental-Labor GmbH · Germania



Fig. 3

Fig. 3 - 5: Restauro in breCAM.HIPC True Nature A2 · individualizzato con visio.lign color e visio.lign shield · Stratificazione con il composito crea.lign e caratterizzazione cromatica con visio.lign color.  
Caso clinico: Odt. Evghenii Cazmirovici · Moldavia

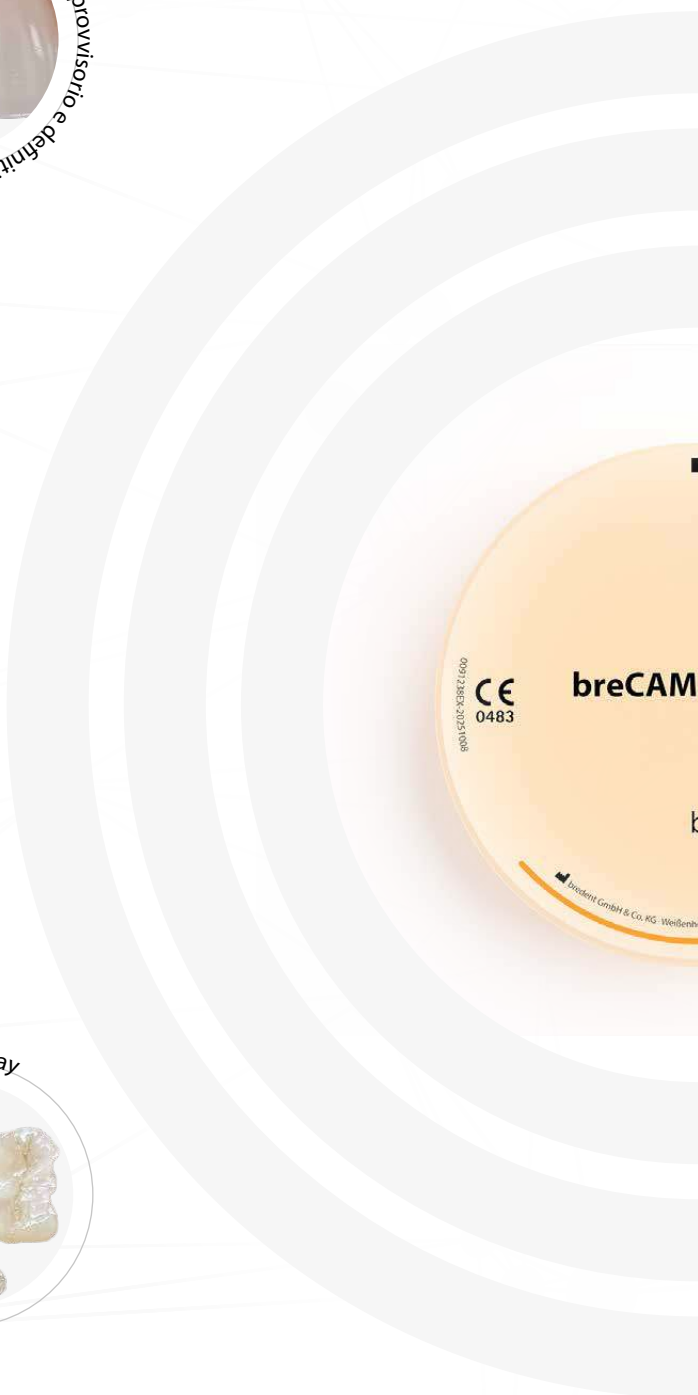
*breCAM.HIPC True Nature –  
**Estetica naturale** di alto livello.*



Fig. 4



Fig. 5



Per i crown abutment su basi da incollaggio è necessario garantire un supporto sufficiente (ca. il 75% dell'altezza della corona) per mezzo di una base in titanio o di abutment individuale. In caso di ponti con grandi estensioni, per un utilizzo a lungo termine, si consiglia di realizzare sempre una sovracostruzione con un materiale per manufatti.

*breCAM.HIPC True Nature è sinonimo di flessibilità, grazie a un ampio spettro di indicazioni e a risultati affidabili.*

HIPC TRUE NATURE

breident<sup>group</sup>

Immer Str. 2 · 89250 Senden · Germany

SKY fast & fixed restauro definitivo con barra avvitata direttamente



Fissaggio della protesi TiSi: snap/Locator



Ponte su impianti full arch white SKY



Ponti con corone Thimble/Toronto Bridge



SKY fast & fixed protesi provvisoria



SKY fast & fixed ponti separati

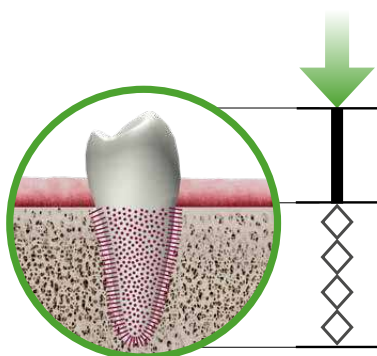


SKY fast & fixed RevoCone protesi rimovibile



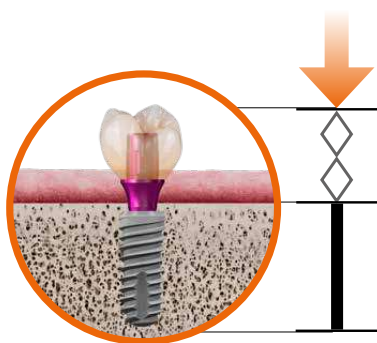
## Materiali con ottime proprietà **biomeccaniche** per la protezione di denti e impianti.

### Dente naturale



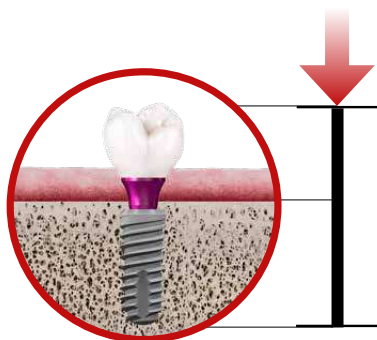
Il paradonto garantisce un'ammortizzazione naturale.

### Impianto con corona in breCAM.HIPC True Nature



L'ammortizzazione riduce la trasmissione della forza sull'impianto e sul tessuto osseo circostante.

### Impianto con corona in ossido di zirconio



La trasmissione diretta della forza aumenta i valori massimi del carico masticatorio sul tessuto osseo, favorendo il riassorbimento osseo e la perdita dell'impianto.

Nella moderna odontoiatria il dente diventa il tema centrale – non il materiale. Ogni restauro ha inizio dalla storia individuale del dente: carico masticatorio, posizione e restauri precedenti. Solo chi considera il dente, il restauro e il dente antagonista come un'unica unità funzionale, potrà garantire un trattamento di successo a lungo termine.

**Il nostro obiettivo:** la conservazione a lungo termine di denti e impianti con interventi mininvasivi e il massimo rispetto della situazione clinica del paziente.

Persino il materiale migliore perde il suo valore, se altera l'equilibrio naturale. Per questo cerchiamo soluzioni mininvasive con possibilità di riparazioni – espressione di precisione, sostenibilità e rispetto per la natura.

A differenza dell'ossido di zirconio che è rigido, i materiali breCAM.HIPC agiscono come ammortizzatori e riducono la trasmissione delle forze masticatorie sugli impianti e sul tessuto osseo circostante – ideali per casi con protesi su impianti.

*Estetico, funzionale,  
resistente.*



*breCAM.HIPC True Nature rappresenta  
tutto ciò che la moderna odontotecnica  
oggi richiede.*

Tecnica split-bar con barra in titanio a supporto implantare e sovrastruttura estetica in breCAM.HIPC True Nature ·

scudo gengivale stratificato in composito rosa crea.lign · lucidatura a specchio

Caso clinico: Odt. Christian Dalla Libera · Padova · Italia

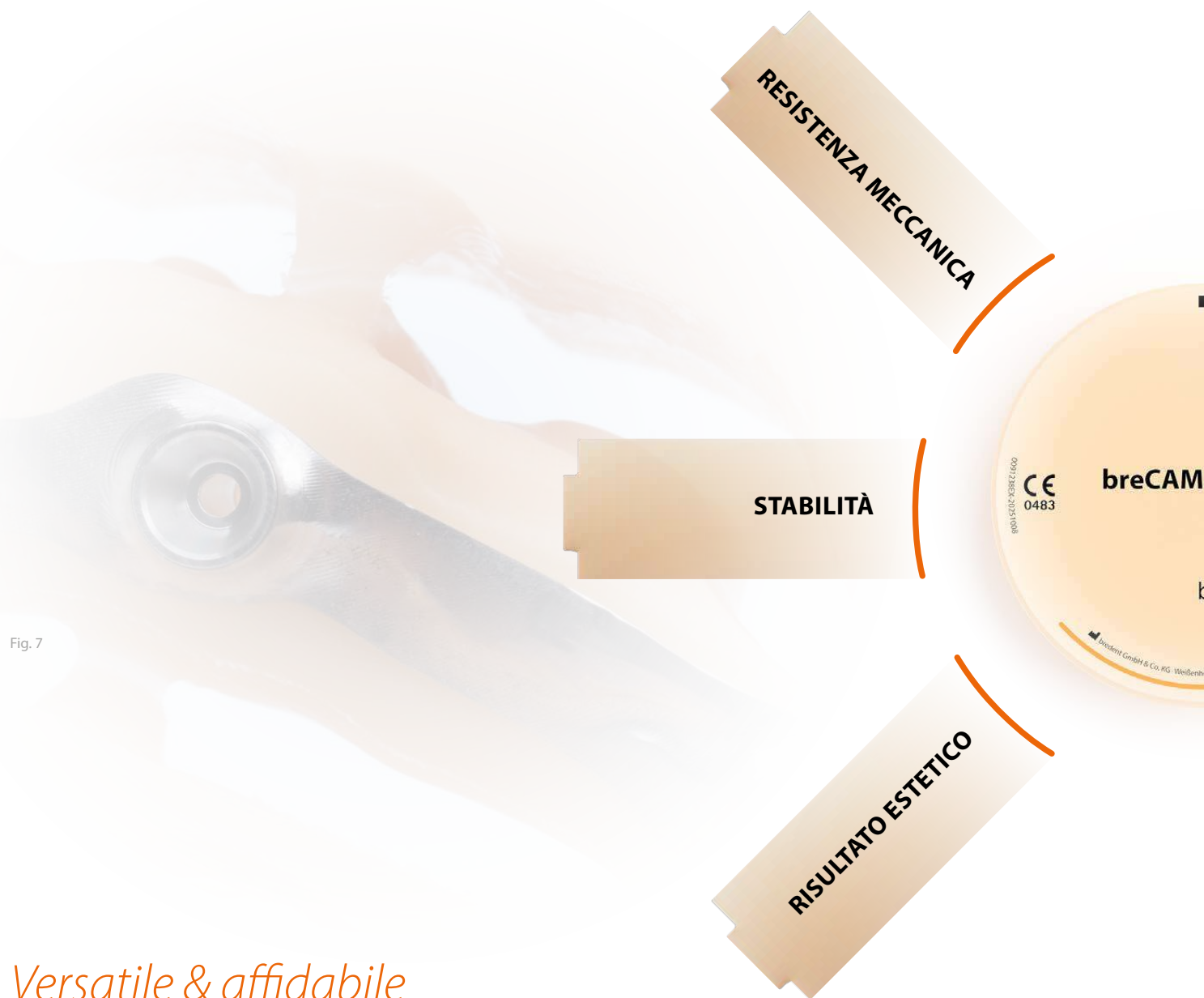


Fig. 7

## Versatile & affidabile

*Il minimo sforzo per ottenere il massimo.*

- Risultati rapidi e sicuri – per un flusso di lavoro in laboratorio senza problemi.
- Richiede pochi lavori di rifinitura – i riempitivi ceramici donano al restauro vitalità e naturalezza.
- Risparmio di costi per il laboratorio – un solo materiale per molteplici applicazioni.
- Riproducibile e affidabile – risultati costanti per qualsiasi indicazione.
- Facile da lavorare con le strategie di fresatura standard dei materiali PMMA – a secco o a umido – con un notevole risparmio di tempo e costi rispetto ai blank in composito ad elevato contenuto di riempitivi.
- Facilità e rapidità nelle riparazioni intraorali ed extraorali, individualizzabile, protocollo certificato di adesione con primer [visio.link/bonder](http://visio.link/bonder) e [crea.lign/composito](http://crea.lign/composito).



Fig. 8

*Sviluppato dagli odontotecnici  
per gli odontotecnici*

*– pensato per garantire un successo a lungo termine.*



Fig. 9

Fig. 9: Toronto Bridge in breCAM.BioHPP · denti in breCAM.HIPC True Nature · rifinitura manuale di forma e tessitura superficiale con lucidatura finale  
Caso clinico: Odt. Evghenii Cazmirovici · Moldavia

## *Perfezione di luce, colore e workflow.*

### *Profondità cromatica armoniosa*

- per restauri con risultati estetici naturali e che soddisfano le massime esigenze qualitative.

### *Perfetta rifrazione della luce grazie all'opalescenza e alla fluorescenza*

- per un risultato estetico autentico con una brillante vivacità cromatica.

### *Ampio spettro di indicazioni*

- massima flessibilità e sicurezza nella prassi quotidiana in laboratorio.

### *Flusso di lavoro efficiente*

- fresatura facilitata, maggiore efficienza e costi notevolmente ridotti.

Sotto la luce UV il confronto tra la zirconia, breCAM.HIPC True Nature e il dente naturale (da sinistra a destra) risulta evidente, in particolare per quanto riguarda le proprietà di fluorescenza.



Fig. 10



Fig. 11



Fig. 12



Fig. 13

Figg. 11 - 13: Lavoro di telescopiche con sovrastruttura in CoCr · denti e base in breCAM.HIPC True Nature · individualizzato con visio.lign color · scudo gengivale stratificato in composito crea.lign

Caso clinico: M. Odt. Manfred Pressinger · Pressinger Dental Solutions GmbH · Austria

## Qualità, che convince – Testimonianze di professionisti.



**Odt. Christian Dalla Libera,**  
*Padova, Italia*

Da oltre 15 anni breCAM.HIPC è per me un partner affidabile in laboratorio. In tutti questi anni non ho mai avuto problemi di decolorazione o di attecchimento di placca. La superficie rimane stabile, facile da lucidare e convince per la sua resistenza anche in caso di restauri complessi. Rispetto ai compositi con elevate percentuali di riempitivi, ha un tempo di fresatura notevolmente ridotto, che non solo permette di risparmiare tempo, ma anche di ridurre i tempi per le lavorazioni di rifinitura.

Indipendentemente che la fresatura sia a umido o a secco, breCAM.HIPC True Nature può essere lavorato senza problemi utilizzando le strategie standard. La versatilità di questo materiale lo rende la soluzione ideale per le più diverse indicazioni. Grazie alla certificazione MDR è particolarmente indicato anche per protesi fisse e su impianti.

Per me è sinonimo di estetica, funzionalità ed economicità – breCAM.HIPC True Nature soddisfa tutte le esigenze della moderna odontotecnica e accresce l'efficienza in laboratorio.



**M. Odt. Josef Miller e  
Odt. Manuel Miller,**  
*Miller&Schmuck Dental GmbH, Germania*

Ciò che ci convince particolarmente è la qualità costante. I risultati sono sempre riproducibili, sia che si tratti di un elemento singolo o di un restauro complesso. Questo ci garantisce sicurezza nella prassi quotidiana e ci permette di risparmiare tempo prezioso.

Le correzioni funzionali vengono inizialmente eseguite sulla protesi provvisoria. Sulla base di questi risultati viene realizzata la protesi definitiva – ed è proprio qui che il punto di forza della riproducibilità si evidenzia.

La lavorazione si integra perfettamente nel nostro flusso di lavoro.

Per noi significa: maggiore efficienza, poche fasi per la correzione e un risultato affidabile. Senza grande dispendio di tempo è possibile realizzare una protesi provvisoria di elevato valore qualitativo.



**M. Odt. Tim Wittig,**  
*Waiblinger Dental-Labor GmbH, Germania*

Nel nostro laboratorio diamo grande valore alla funzionalità e al risultato estetico – breCAM.HIPC True Nature soddisfa entrambi questi requisiti. Con questo materiale ho la sicurezza di offrire ai miei clienti una soluzione sicura per la salute e al tempo stesso un elevato risultato estetico.

La combinazione di sfumature cromatiche naturali, con un'elevata traslucenza e un materiale con proprietà, che garantiscono una lunga durata, convince su tutta la linea. Un materiale, che non è solo di alto impatto estetico, ma che convince anche dal punto di vista economico.

Nella frenetica routine quotidiana del laboratorio, ciò che conta soprattutto per me è l'affidabilità: breCAM.HIPC True Nature è di facile lavorazione ed è dotato di una stabilità impressionante.



Senza tempo come  
un'opera d'arte,  
naturale come  
un dente naturale.

**breCAM.HIPC** T R U E  
NATURE

## Collaborazione. Orientamento. Efficienza.

brement group è un'azienda **del settore dentale a conduzione familiare che opera a livello internazionale** con sede a Senden, vicino a Ulm. Sin dalla fondazione di brement nel **1974** siamo cresciuti costantemente, sviluppando e producendo prodotti innovativi e perfettamente sinergici tra loro, sistemi e protocolli terapeutici „**Made in Germany**“.

In qualità di azienda a conduzione familiare, giunta alla seconda generazione, puntiamo sull'innovazione con benefici tangibili, che promuovono la salute e contribuiscono a migliorare lo stato di salute generale dei pazienti.

Dalla nostra **sede di Senden** uniamo odontoiatria e odontotecnica in modo sostenibile – da persona a persona. *brement group riunisce in sé tre differenti aziende con le loro specifiche competenze:*

- **brement** – materiali odontotecnici, sistemi e protocolli di lavorazione
- **brement medical** – impianti, componenti protesici e rigenerazione
- **Dental Concept Systems (DCS)** – Macchine fresatrici di precisione per processi di produzione digitali e analogici



360° DENTAL COMPETENCY



*brement group crea soluzioni, che garantiscono un valore aggiunto al Vostro studio o laboratorio.*

Con **HELBO** e **IFZI** rendiamo possibile un flusso di lavoro continuo. Dalla formazione continua al laboratorio fino alla rigenerazione e all'implantologia – **efficiente, moderno e all'avanguardia.**

**HELBO**  
TERAPIA FOTODINAMICA

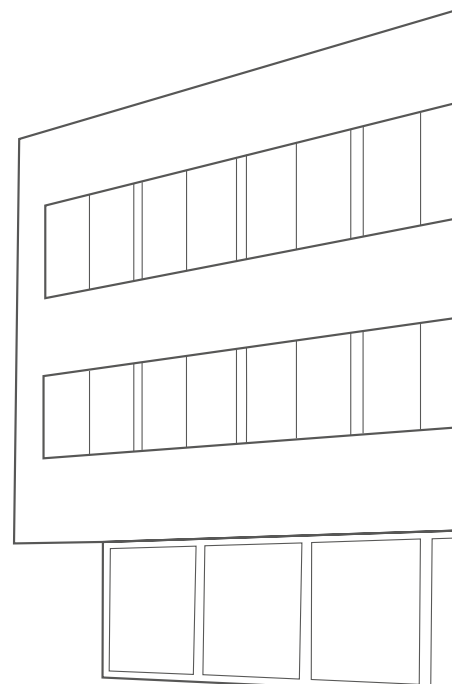
Trattamenti delicati e sicuri che combattono il biofilm e le infezioni per favorire risultati terapeutici duraturi.

**helbo.de**



Formazione implantologica di alto livello orientata alle prassi per odontoiatri e team odontoiatrici.

**ifzi.de**



**Dal 1974**

**50<sup>+</sup>**  
years

**13.000 m<sup>2</sup>**  
Area produttiva



**> 60 %**  
Percentuale di  
esportazioni



Presente in oltre  
**90 paesi**



**Sede dell'azienda**

Senden vicino a Ulm

**> 600**  
Collaboratori in  
tutto il mondo



**Presenza globale**

Italia, Gran Bretagna, Spagna, India, Cina, Ungheria, Polonia, Romania, Bulgaria, Francia, Benelux, Austria, Canada, Croazia, Slovenia, Repubblica Ceca



breident

breident



Sito web  
**breident-group.com**

**In qualità di fornitore globale bredent group** riunisce implantologia, odontotecnica, terapia rigenerativa, workflow digitali e formazione in un'unica soluzione a 360°. Questa perfetta integrazione di tutti i componenti garantisce notevoli vantaggi in termini di tempo e di costi e permette agli utenti di eseguire trattamenti in modo affidabile ed efficiente.

### Terapie implantari

Componenti protesici fisiologici

Restauri a carico immediato, indicazioni: elemento singolo, full-arch, ponti, protesi rimovibili e fisse



### Protesica implantare

Standard, a diametro ridotto, inclinata, ultra short, zirconia, titanio, Tissue Level, Bone Growth Concept



### Corsi di formazione

IFZI, bredent group academy



### Strumenti & frese

Frese, cacciaviti, mouter d'inserimento, chiave dinamometrica



### Rigenerazione

Terapia fotodinamica antimicrobica (aPDT), fotobiomodulazione (PBM), membrane e materiale per la rigenerazione ossea



### Macchine, apparecchi, scanner & accessori

Fresatrici, misuratore ISQ, motore chirurgico, cacciaviti protesici, apparecchi per fotopolimerizzazione, stampanti 3D, scanner, scanner intraorale con fotogrammetria, scanner facciale, forno per sinterizzazione



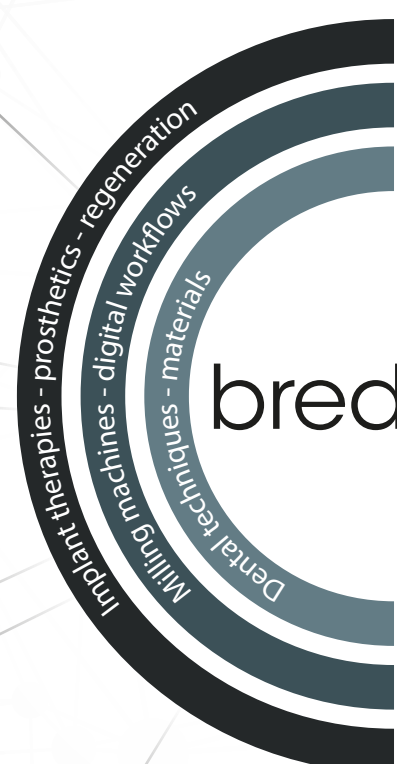
### Sviluppo del modello

Resine per modelli, gessi, sistemi per modelli



### Modellazione

Cere da modellazione, preformati, canali di colata, isolanti



360° DENTAL

**Compositi e polimeri ad elevate prestazioni**

Composito, denti e faccette estetiche, resine a caldo e a freddo, primer, bonder, sistemi di adesione



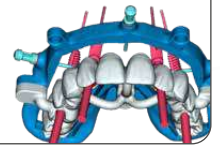
**Prodotti digitali**

Blank (resina, compositi, metallo, zirconia), stampa 3D (resine), pre-milled



**Workflow digitale**

Software per la pianificazione implantare, dime chirurgiche 3D, materiali bionici, macchine fresatrici, stampa 3D, soluzioni per ponti rimovibili, tecnica della doppia corona, protesi digitale, tecnica 2-in-1, protocolli terapeutici, guida sovrappo- nibile



**Resine termoplastiche**

Resine per sistemi a iniezione



**Lavorazione della ceramica**

Bonder per ceramica, liquidi, pennelli



**Messa in rivestimento e fusione**

Masse da rivestimento, leghe, siliconi e sistemi per la duplicazione



**Strumenti rotanti**

Frese diamantate, frese in carburo di tungsteno, spazzolini e paste da lucidatura



**Attacchi, chiavistelli e viti**

Attacchi a barra, attacchi a sfera, barre, chiavistelli, elementi di ancoraggio



bre<sup>dent</sup>group



# 360° DENTAL COMPETENCY

© bredent GmbH & Co. KG, 2026

Tutti i diritti riservati. I contenuti della presente pubblicazione, in particolare i testi, le immagini e i grafici, sono protetti da diritto di autore.

Materiale fotografico: bredent GmbH & Co. KG, laboratori partner e utenti esterni.

I casi clinici sono stati forniti dai rispettivi utenti.

Salvo modifiche ed errori.



00912940L\_20260506

bredent

bredent  
group